



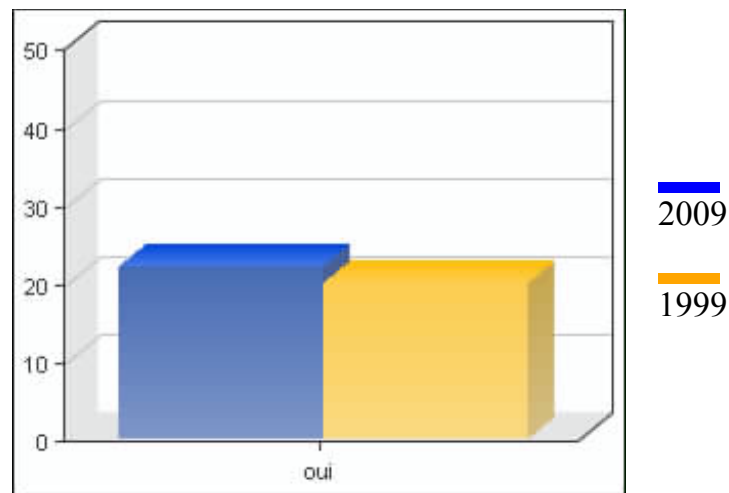
## Thème : Loisirs, sorties et sociabilité

Question Q8Ar : Au cours des 12 derniers mois, avez-vous pratiqué l'une des activités suivantes ?

- Pratiquer le tricot, la broderie, la couture ou le crochet

Réponses	2009	1999
oui	22 %	20 %
non	78 %	80 %

Source : Enquêtes Culture 2009 et Culture 1999, Copyright © Ministère de la Culture & CEPS/INSTEAD



Source : Enquêtes Culture 2009 et Culture 1999, Copyright © Ministère de la Culture & CEPS/INSTEAD



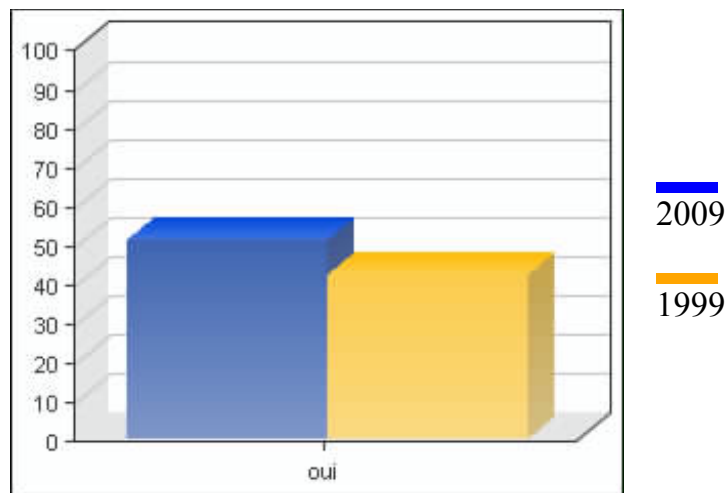
## Thème : Loisirs, sorties et sociabilité

Question Q8Br : Au cours des 12 derniers mois, avez-vous pratiqué l'une des activités suivantes ?

- Faire des mots croisés, des mots fléchés, des sudokus

Réponses	2009	1999
oui	51 %	42 %
non	49 %	58 %

Source : Enquêtes Culture 2009 et Culture 1999, Copyright © Ministère de la Culture & CEPS/INSTEAD



Source : Enquêtes Culture 2009 et Culture 1999, Copyright © Ministère de la Culture & CEPS/INSTEAD



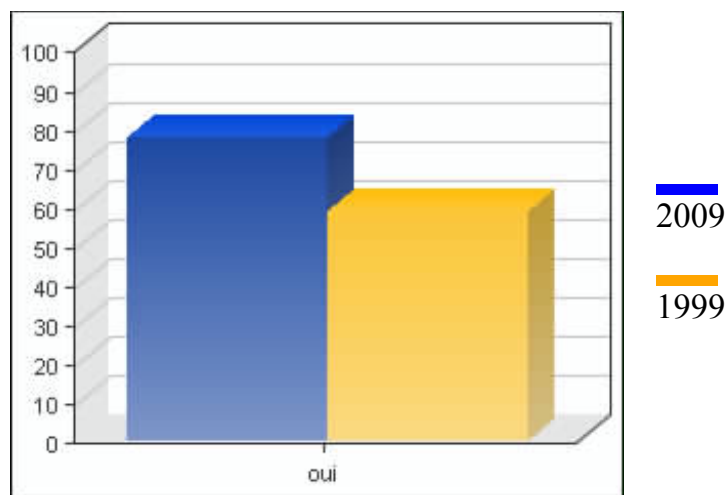
## Thème : Loisirs, sorties et sociabilité

Question Q8Cr : Au cours des 12 derniers mois, avez-vous pratiqué l'une des activités suivantes ?

- Faire de bons plats ou essayer de nouvelles recettes

Réponses	2009	1999
oui	78 %	59 %
non	22 %	41 %

Source : Enquêtes Culture 2009 et Culture 1999, Copyright © Ministère de la Culture & CEPS/INSTEAD



Source : Enquêtes Culture 2009 et Culture 1999, Copyright © Ministère de la Culture & CEPS/INSTEAD



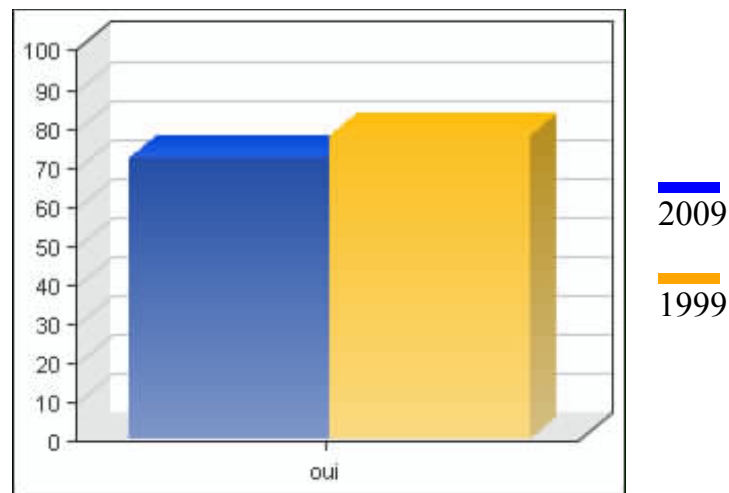
## Thème : Loisirs, sorties et sociabilité

Question Q8Dr : Au cours des 12 derniers mois, avez-vous pratiqué l'une des activités suivantes ?

- Faire du bricolage ou du jardinage

Réponses	2009	1999
oui	72 %	78 %
non	28 %	21 %

Source : Enquêtes Culture 2009 et Culture 1999, Copyright © Ministère de la Culture & CEPS/INSTEAD



Source : Enquêtes Culture 2009 et Culture 1999, Copyright © Ministère de la Culture & CEPS/INSTEAD



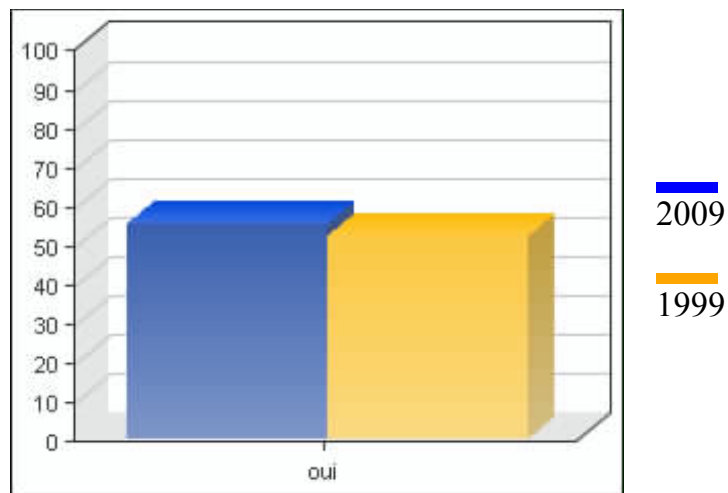
## Thème : Loisirs, sorties et sociabilité

Question Q8Er : Au cours des 12 derniers mois, avez-vous pratiqué l'une des activités suivantes ?

- Occuper de votre voiture ou moto

Réponses	2009	1999
oui	55 %	52 %
non	45 %	48 %

Source : Enquêtes Culture 2009 et Culture 1999, Copyright © Ministère de la Culture & CEPS/INSTEAD



Source : Enquêtes Culture 2009 et Culture 1999, Copyright © Ministère de la Culture & CEPS/INSTEAD



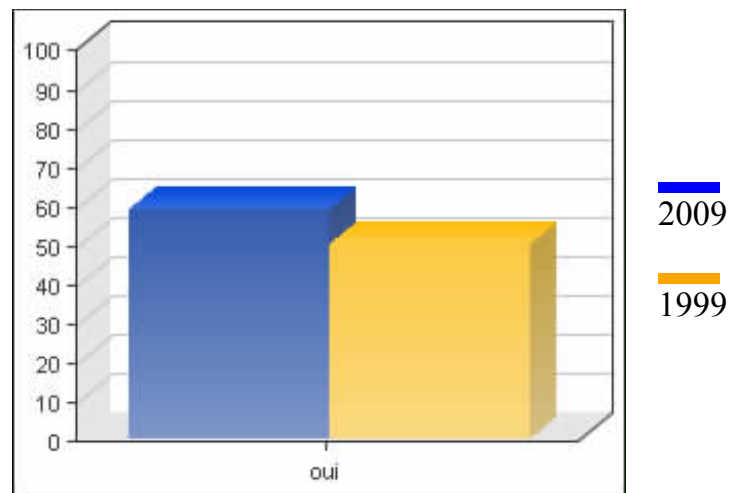
## Thème : Loisirs, sorties et sociabilité

Question Q8Fr : Au cours des 12 derniers mois, avez-vous pratiqué l'une des activités suivantes ?

- Jouer aux cartes

Réponses	2009	1999
oui	59 %	50 %
non	41 %	50 %

Source : Enquêtes Culture 2009 et Culture 1999, Copyright © Ministère de la Culture & CEPS/INSTEAD



Source : Enquêtes Culture 2009 et Culture 1999, Copyright © Ministère de la Culture & CEPS/INSTEAD



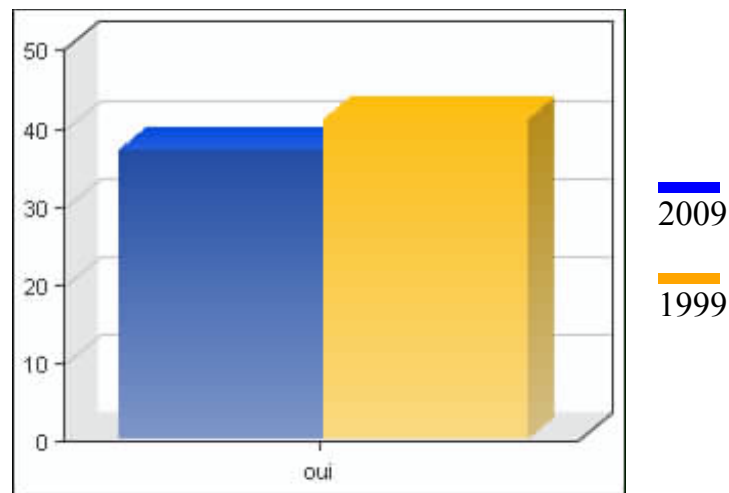
## Thème : Loisirs, sorties et sociabilité

Question Q8Gr : Au cours des 12 derniers mois, avez-vous pratiqué l'une des activités suivantes ?

- Jouer à la loterie nationale, au loto ou au PMU

Réponses	2009	1999
oui	37 %	41 %
non	63 %	59 %

Source : Enquêtes Culture 2009 et Culture 1999, Copyright © Ministère de la Culture & CEPS/INSTEAD



Source : Enquêtes Culture 2009 et Culture 1999, Copyright © Ministère de la Culture & CEPS/INSTEAD



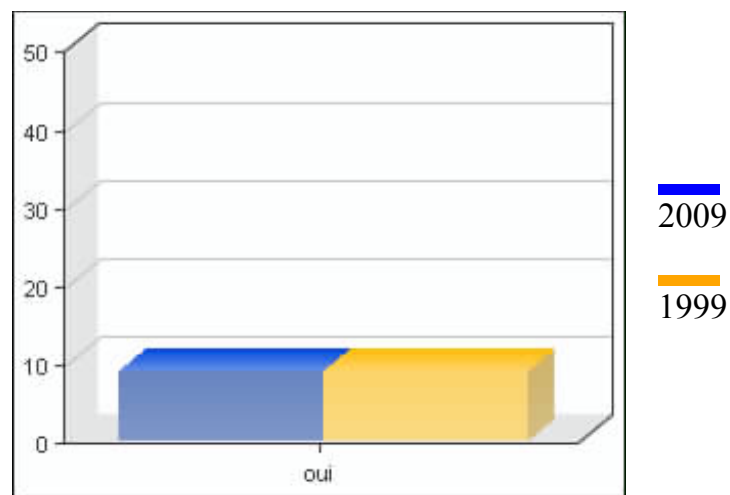
## Thème : Loisirs, sorties et sociabilité

Question Q8Jr : Au cours des 12 derniers mois, avez-vous pratiqué l'une des activités suivantes ?

- Chasser ou pêcher

Réponses	2009	1999
oui	9 %	9 %
non	91 %	91 %

Source : Enquêtes Culture 2009 et Culture 1999, Copyright © Ministère de la Culture & CEPS/INSTEAD



Source : Enquêtes Culture 2009 et Culture 1999, Copyright © Ministère de la Culture & CEPS/INSTEAD



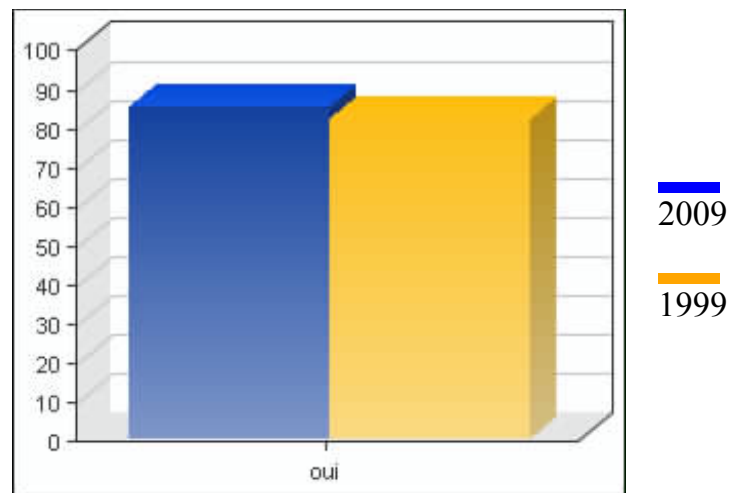
## Thème : Loisirs, sorties et sociabilité

Question Q8Kr : Au cours des 12 derniers mois, avez-vous pratiqué l'une des activités suivantes ?

- Promener dans un espace vert ou en forêt

Réponses	2009	1999
oui	85 %	82 %
non	15 %	18 %

Source : Enquêtes Culture 2009 et Culture 1999, Copyright © Ministère de la Culture & CEPS/INSTEAD



Source : Enquêtes Culture 2009 et Culture 1999, Copyright © Ministère de la Culture & CEPS/INSTEAD



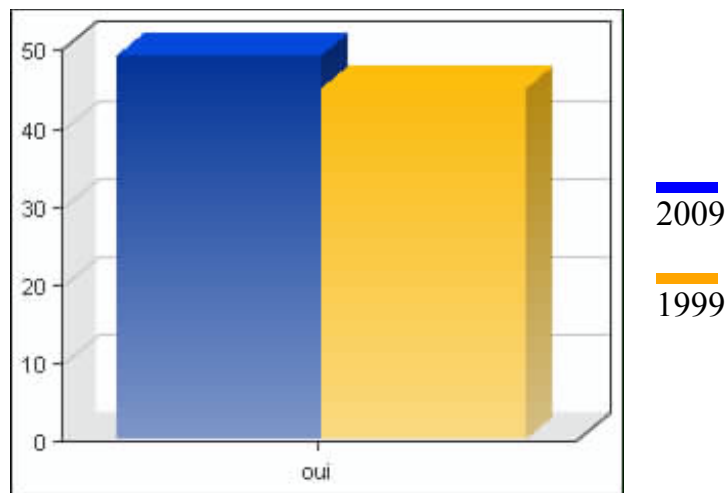
## Thème : Loisirs, sorties et sociabilité

Question Q8Lr : Au cours des 12 derniers mois, avez-vous pratiqué l'une des activités suivantes ?

- Faire de la randonnée

Réponses	2009	1999
oui	49 %	45 %
non	51 %	55 %

Source : Enquêtes Culture 2009 et Culture 1999, Copyright © Ministère de la Culture & CEPS/INSTEAD



Source : Enquêtes Culture 2009 et Culture 1999, Copyright © Ministère de la Culture & CEPS/INSTEAD



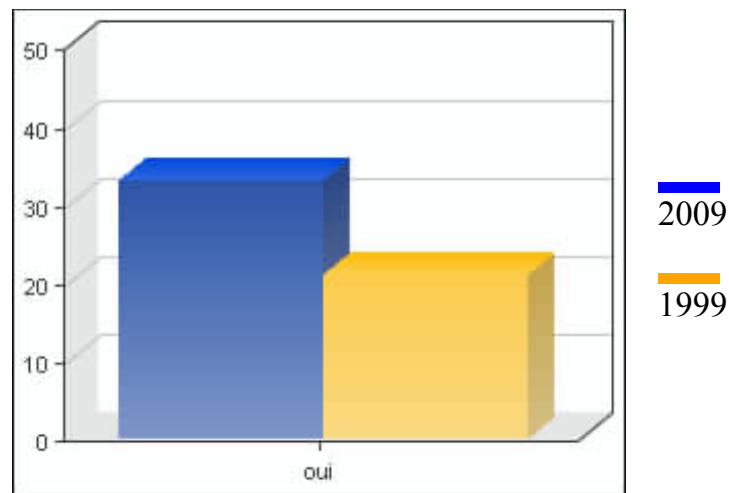
## Thème : Loisirs, sorties et sociabilité

Question Q8Mr : Au cours des 12 derniers mois, avez-vous pratiqué l'une des activités suivantes ?

- Faire une collection

Réponses	2009	1999
oui	33 %	21 %
non	67 %	78 %

Source : Enquêtes Culture 2009 et Culture 1999, Copyright © Ministère de la Culture & CEPS/INSTEAD



Source : Enquêtes Culture 2009 et Culture 1999, Copyright © Ministère de la Culture & CEPS/INSTEAD



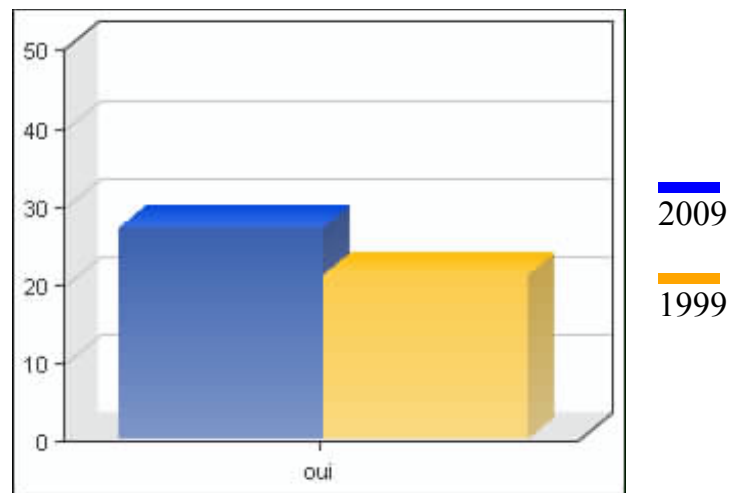
## Thème : Loisirs, sorties et sociabilité

Question Q8Hr : Au cours des 12 derniers mois, avez-vous pratiqué l'une des activités suivantes ?

- Jouer aux jeux vidéo

Réponses	2009	1999
oui	27 %	21 %
non	73 %	79 %

Source : Enquêtes Culture 2009 et Culture 1999, Copyright © Ministère de la Culture & CEPS/INSTEAD



Source : Enquêtes Culture 2009 et Culture 1999, Copyright © Ministère de la Culture & CEPS/INSTEAD



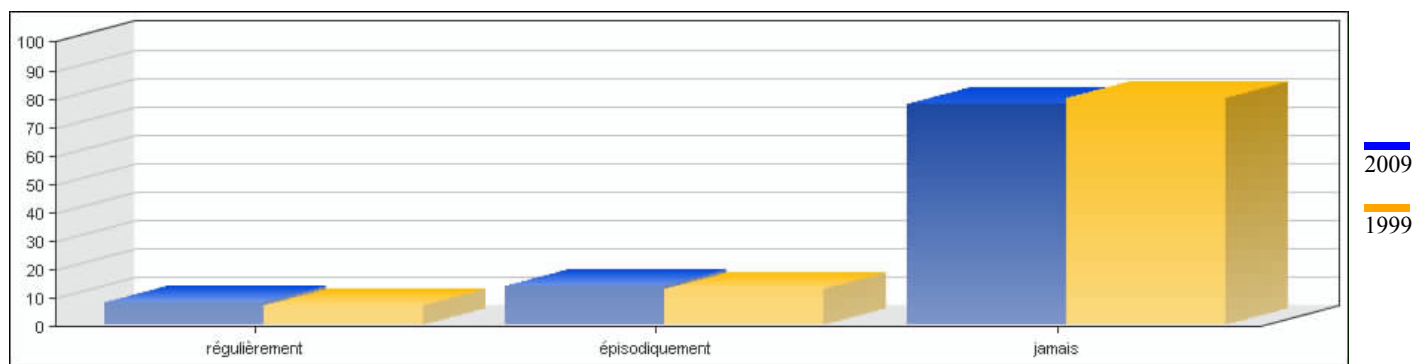
## Thème : Loisirs, sorties et sociabilité

Question Q8A : Au cours des 12 derniers mois, à quelle fréquence avez-vous pratiqué l'une des activités suivantes ?

- Pratiquer le tricot, la broderie, la couture ou le crochet

Réponses	2009	1999
régulièrement	8 %	7 %
épisodiquement	14 %	13 %
jamais	78 %	80 %

Source : Enquêtes Culture 2009 et Culture 1999, Copyright © Ministère de la Culture & CEPS/INSTEAD



Source : Enquêtes Culture 2009 et Culture 1999, Copyright © Ministère de la Culture & CEPS/INSTEAD



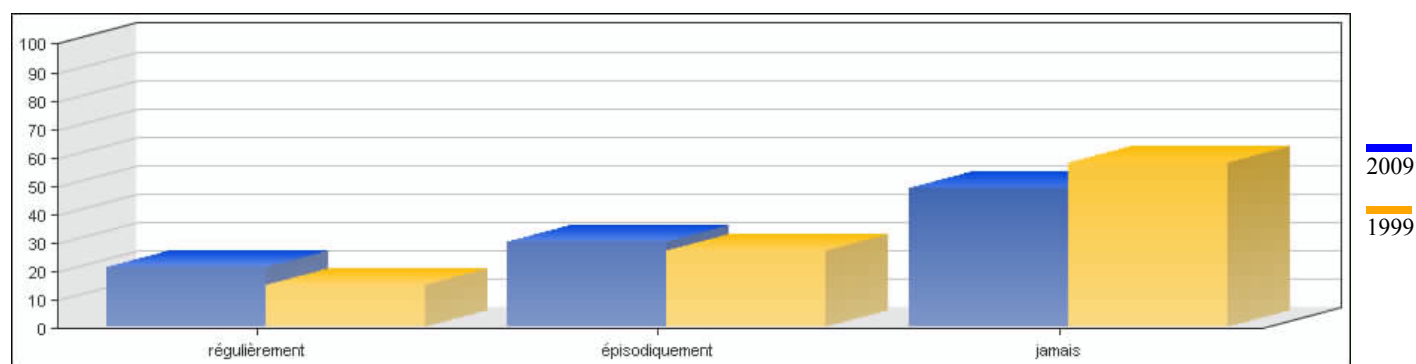
## Thème : Loisirs, sorties et sociabilité

Question Q8B : Au cours des 12 derniers mois, à quelle fréquence avez-vous pratiqué l'une des activités suivantes ?

- Faire des mots croisés, des mots fléchés, des sudokus

Réponses	2009	1999
régulièrement	21 %	15 %
épisodiquement	30 %	27 %
jamais	49 %	58 %

Source : Enquêtes Culture 2009 et Culture 1999, Copyright © Ministère de la Culture & CEPS/INSTEAD



Source : Enquêtes Culture 2009 et Culture 1999, Copyright © Ministère de la Culture & CEPS/INSTEAD



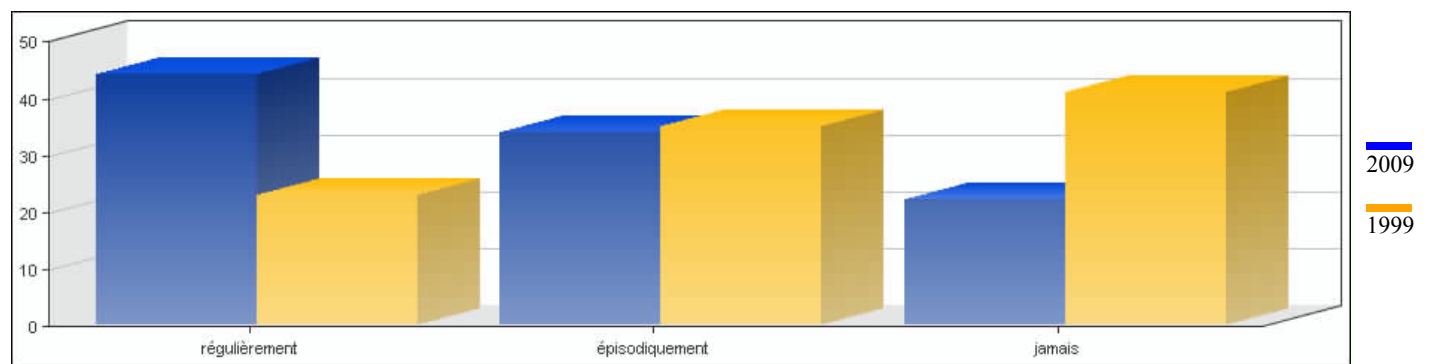
## Thème : Loisirs, sorties et sociabilité

Question Q8C : Au cours des 12 derniers mois, à quelle fréquence avez-vous pratiqué l'une des activités suivantes ?

- Faire de bons plats ou essayer de nouvelles recettes

Réponses	2009	1999
régulièrement	44 %	23 %
épisodiquement	34 %	35 %
jamais	22 %	41 %

Source : Enquêtes Culture 2009 et Culture 1999, Copyright © Ministère de la Culture & CEPS/INSTEAD



Source : Enquêtes Culture 2009 et Culture 1999, Copyright © Ministère de la Culture & CEPS/INSTEAD



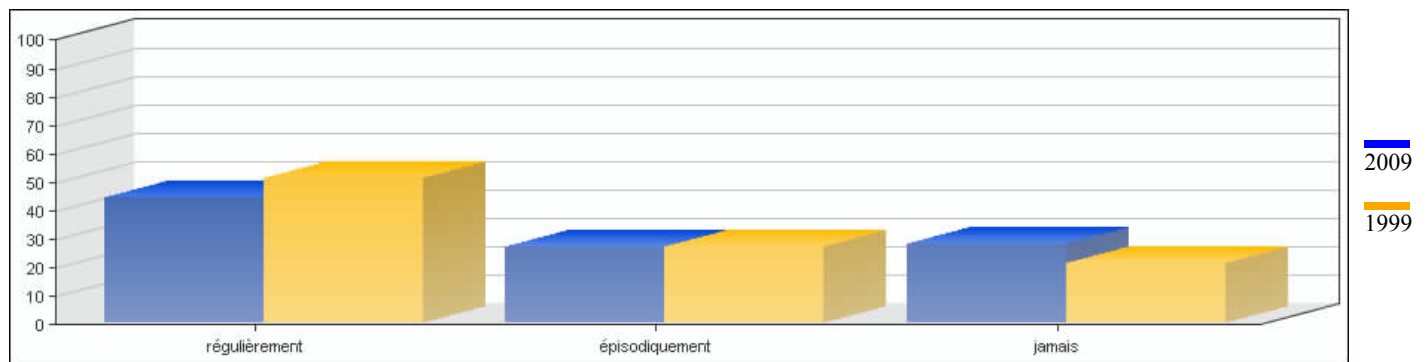
## Thème : Loisirs, sorties et sociabilité

Question Q8D : Au cours des 12 derniers mois, à quelle fréquence avez-vous pratiqué l'une des activités suivantes ?

- Faire du bricolage ou du jardinage

Réponses	2009	1999
régulièrement	44 %	51 %
épisodiquement	27 %	27 %
jamais	28 %	21 %

Source : Enquêtes Culture 2009 et Culture 1999, Copyright © Ministère de la Culture & CEPS/INSTEAD



Source : Enquêtes Culture 2009 et Culture 1999, Copyright © Ministère de la Culture & CEPS/INSTEAD



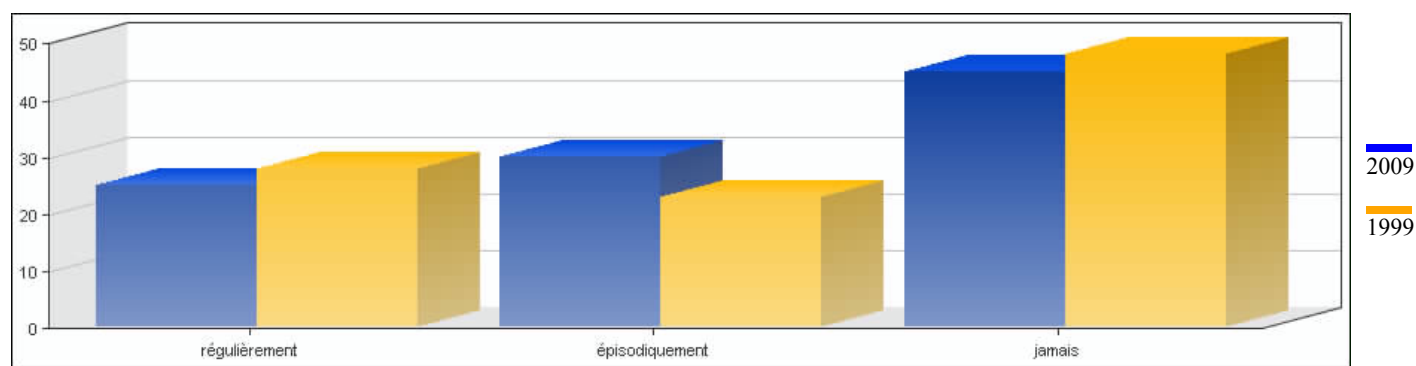
## Thème : Loisirs, sorties et sociabilité

Question Q8E : Au cours des 12 derniers mois, à quelle fréquence avez-vous pratiqué l'une des activités suivantes ?

- Occuper de votre voiture ou moto

Réponses	2009	1999
régulièrement	25 %	28 %
épisodiquement	30 %	23 %
jamais	45 %	48 %

Source : Enquêtes Culture 2009 et Culture 1999, Copyright © Ministère de la Culture & CEPS/INSTEAD



Source : Enquêtes Culture 2009 et Culture 1999, Copyright © Ministère de la Culture & CEPS/INSTEAD



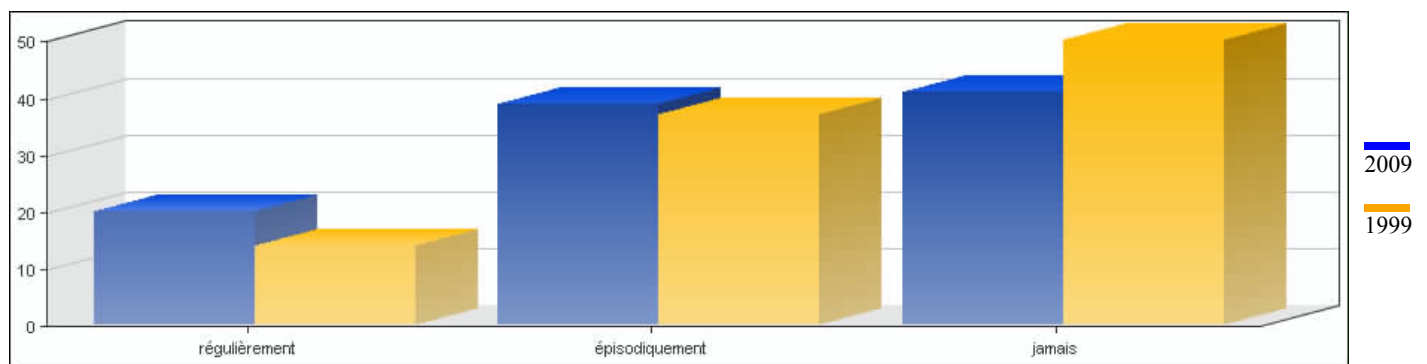
## Thème : Loisirs, sorties et sociabilité

Question Q8F : Au cours des 12 derniers mois, à quelle fréquence avez-vous pratiqué l'une des activités suivantes ?

- Jouer aux cartes

Réponses	2009	1999
régulièrement	20 %	14 %
épisodiquement	39 %	37 %
jamais	41 %	50 %

Source : Enquêtes Culture 2009 et Culture 1999, Copyright © Ministère de la Culture & CEPS/INSTEAD



Source : Enquêtes Culture 2009 et Culture 1999, Copyright © Ministère de la Culture & CEPS/INSTEAD



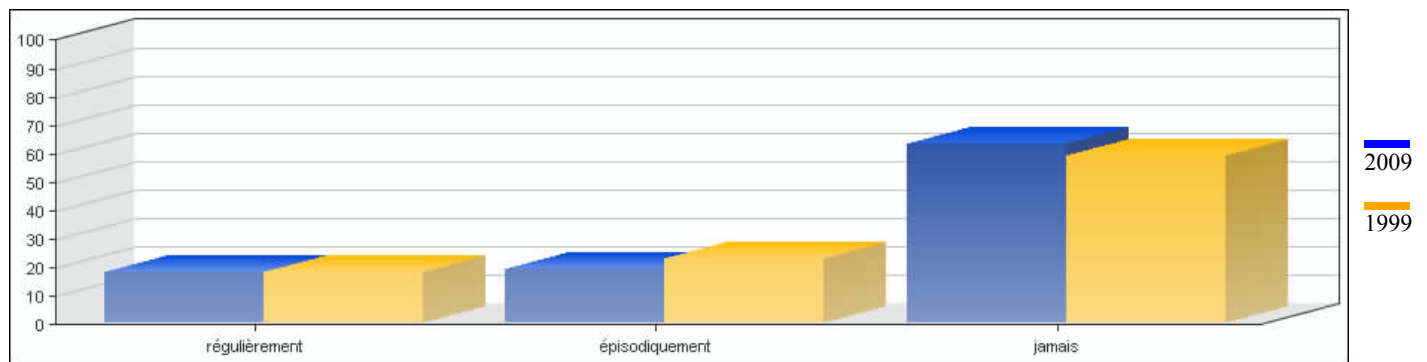
## Thème : Loisirs, sorties et sociabilité

Question Q8G : Au cours des 12 derniers mois, à quelle fréquence avez-vous pratiqué l'une des activités suivantes ?

- Jouer à la loterie nationale, au loto ou au PMU

Réponses	2009	1999
régulièrement	18 %	18 %
épisodiquement	19 %	23 %
jamais	63 %	59 %

Source : Enquêtes Culture 2009 et Culture 1999, Copyright © Ministère de la Culture & CEPS/INSTEAD



Source : Enquêtes Culture 2009 et Culture 1999, Copyright © Ministère de la Culture & CEPS/INSTEAD



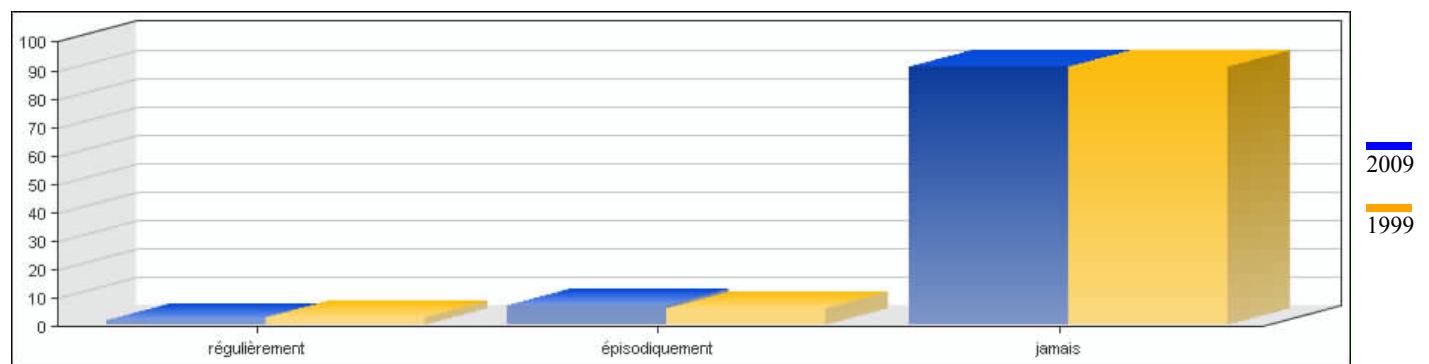
## Thème : Loisirs, sorties et sociabilité

Question Q8J : Au cours des 12 derniers mois, à quelle fréquence avez-vous pratiqué l'une des activités suivantes ?

- Chasser ou pêcher

Réponses	2009	1999
régulièrement	2 %	3 %
épisodiquement	7 %	6 %
jamais	91 %	91 %

Source : Enquêtes Culture 2009 et Culture 1999, Copyright © Ministère de la Culture & CEPS/INSTEAD



Source : Enquêtes Culture 2009 et Culture 1999, Copyright © Ministère de la Culture & CEPS/INSTEAD



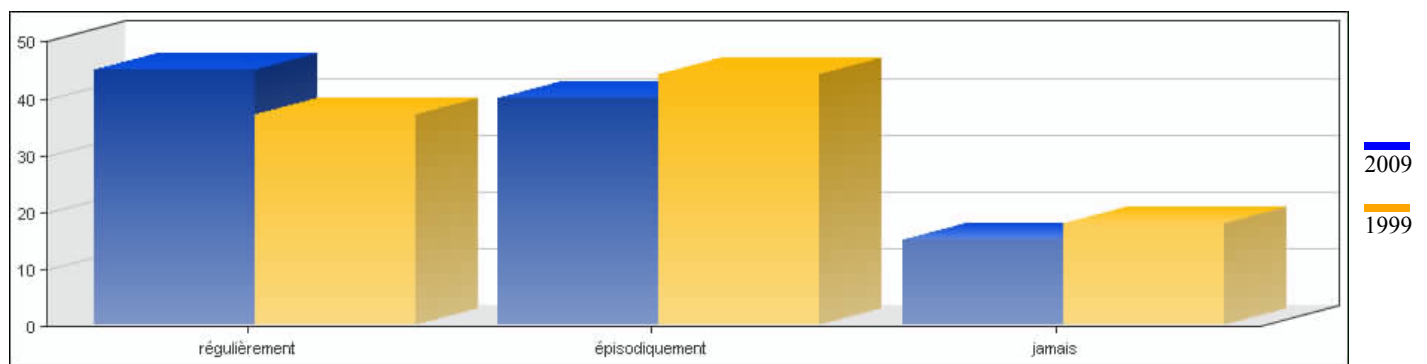
## Thème : Loisirs, sorties et sociabilité

Question Q8K : Au cours des 12 derniers mois, à quelle fréquence avez-vous pratiqué l'une des activités suivantes ?

- Promener dans un espace vert ou en forêt

Réponses	2009	1999
régulièrement	45 %	37 %
épisodiquement	40 %	44 %
jamais	15 %	18 %

Source : Enquêtes Culture 2009 et Culture 1999, Copyright © Ministère de la Culture & CEPS/INSTEAD



Source : Enquêtes Culture 2009 et Culture 1999, Copyright © Ministère de la Culture & CEPS/INSTEAD



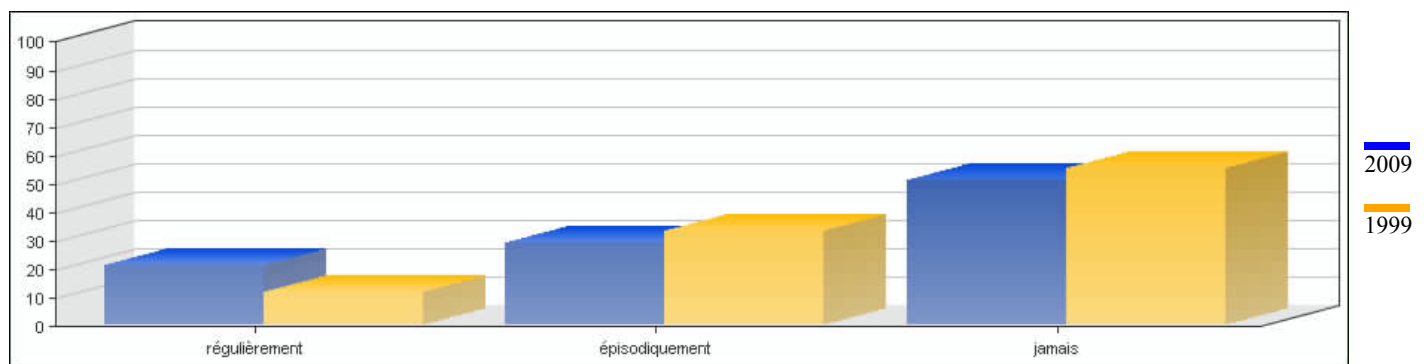
## Thème : Loisirs, sorties et sociabilité

Question Q8L : Au cours des 12 derniers mois, à quelle fréquence avez-vous pratiqué l'une des activités suivantes ?

- Faire de la randonnée

Réponses	2009	1999
régulièrement	21 %	12 %
épisodiquement	29 %	33 %
jamais	51 %	55 %

Source : Enquêtes Culture 2009 et Culture 1999, Copyright © Ministère de la Culture & CEPS/INSTEAD



Source : Enquêtes Culture 2009 et Culture 1999, Copyright © Ministère de la Culture & CEPS/INSTEAD



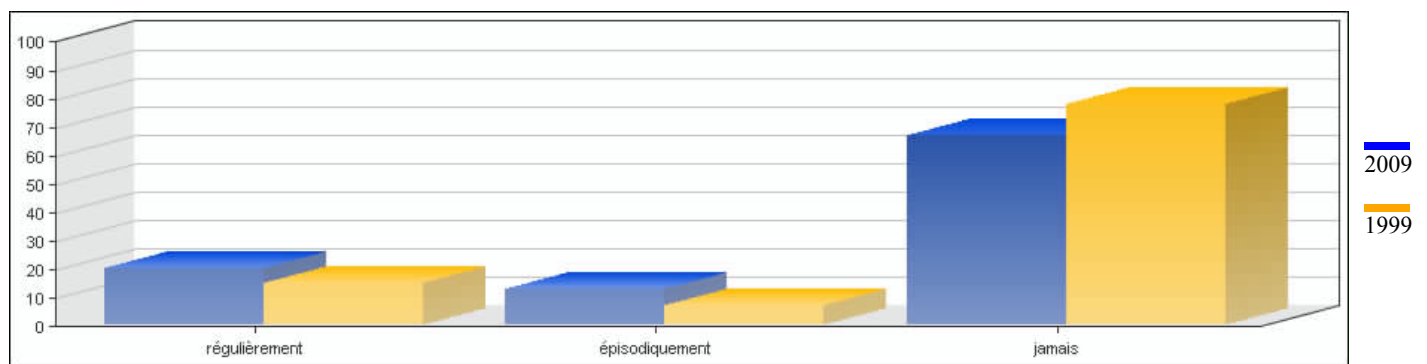
## Thème : Loisirs, sorties et sociabilité

Question Q8M : Au cours des 12 derniers mois, à quelle fréquence avez-vous pratiqué l'une des activités suivantes ?

- Faire une collection

Réponses	2009	1999
régulièrement	20 %	15 %
épisodiquement	13 %	7 %
jamais	67 %	78 %

Source : Enquêtes Culture 2009 et Culture 1999, Copyright © Ministère de la Culture & CEPS/INSTEAD



Source : Enquêtes Culture 2009 et Culture 1999, Copyright © Ministère de la Culture & CEPS/INSTEAD



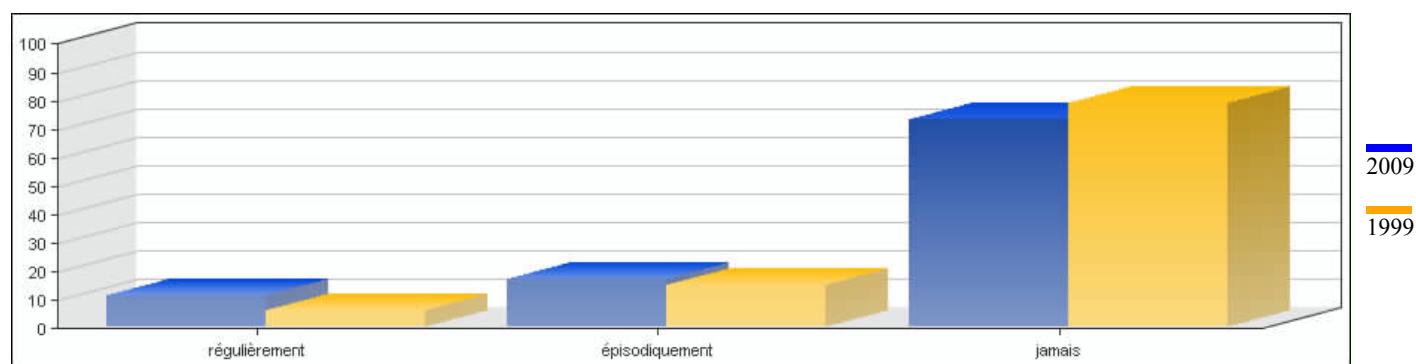
## Thème : Loisirs, sorties et sociabilité

Question Q8H : Au cours des 12 derniers mois, à quelle fréquence avez-vous pratiqué l'une des activités suivantes ?

- Jouer aux jeux vidéo

Réponses	2009	1999
régulièrement	11 %	6 %
épisodiquement	17 %	15 %
jamais	73 %	79 %

Source : Enquêtes Culture 2009 et Culture 1999, Copyright © Ministère de la Culture & CEPS/INSTEAD



Source : Enquêtes Culture 2009 et Culture 1999, Copyright © Ministère de la Culture & CEPS/INSTEAD

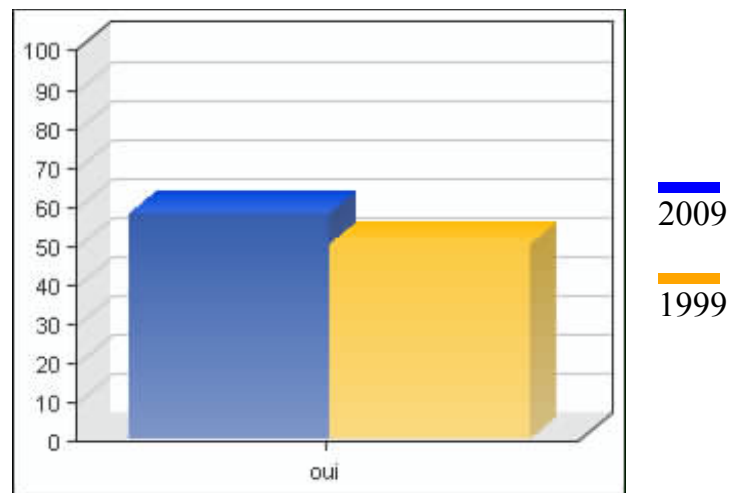


## Thème : Loisirs, sorties et sociabilité

Question Q14 : Au cours des 12 derniers mois, avez-vous pratiqué une activité sportive ?

Réponses	2009	1999
oui	58 %	50 %
non	42 %	49 %
ne sait pas, pas de réponse	0 %	0 %

Source : Enquêtes Culture 2009 et Culture 1999, Copyright © Ministère de la Culture & CEPS/INSTEAD



Source : Enquêtes Culture 2009 et Culture 1999, Copyright © Ministère de la Culture & CEPS/INSTEAD



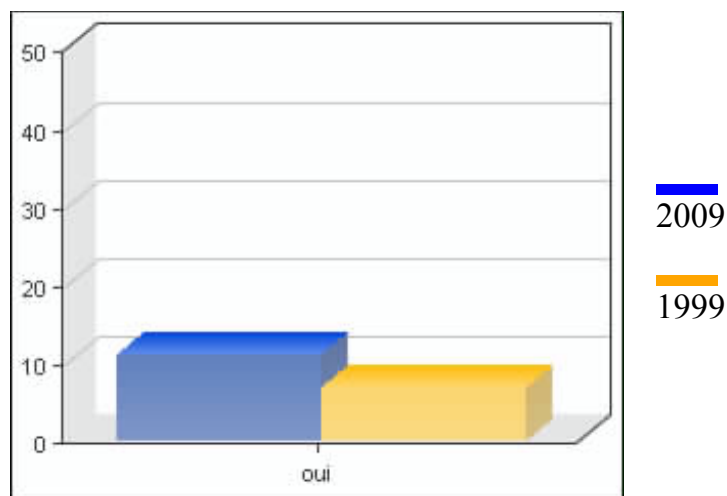
## Thème : Loisirs, sorties et sociabilité

Question Q17A : Au cours des 12 derniers mois, avez-vous effectué l'une des sorties suivantes ?

- Participer à une soirée karaoké

Réponses	2009	1999
oui	11 %	7 %
non	89 %	92 %
ne sait pas, pas de réponse	0 %	0 %

Source : Enquêtes Culture 2009 et Culture 1999, Copyright © Ministère de la Culture & CEPS/INSTEAD



Source : Enquêtes Culture 2009 et Culture 1999, Copyright © Ministère de la Culture & CEPS/INSTEAD



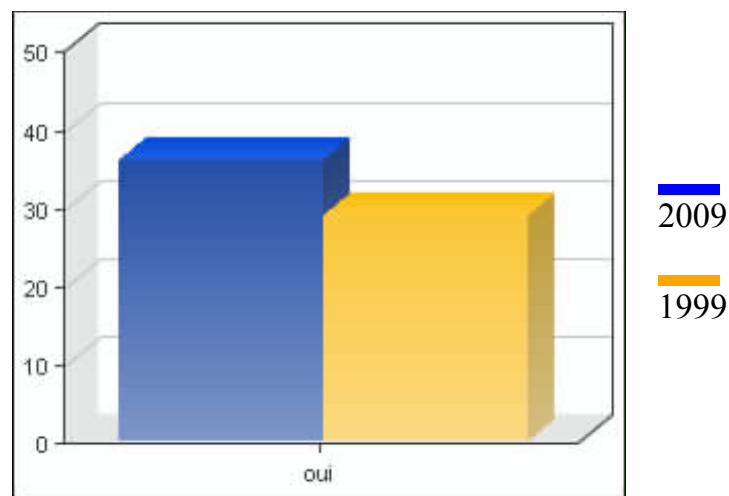
## Thème : Loisirs, sorties et sociabilité

Question Q17C : Au cours des 12 derniers mois, avez-vous effectué l'une des sorties suivantes ?

- Aller à un bal

Réponses	2009	1999
oui	36 %	29 %
non	64 %	71 %
ne sait pas, pas de réponse	0 %	0 %

Source : Enquêtes Culture 2009 et Culture 1999, Copyright © Ministère de la Culture & CEPS/INSTEAD



Source : Enquêtes Culture 2009 et Culture 1999, Copyright © Ministère de la Culture & CEPS/INSTEAD



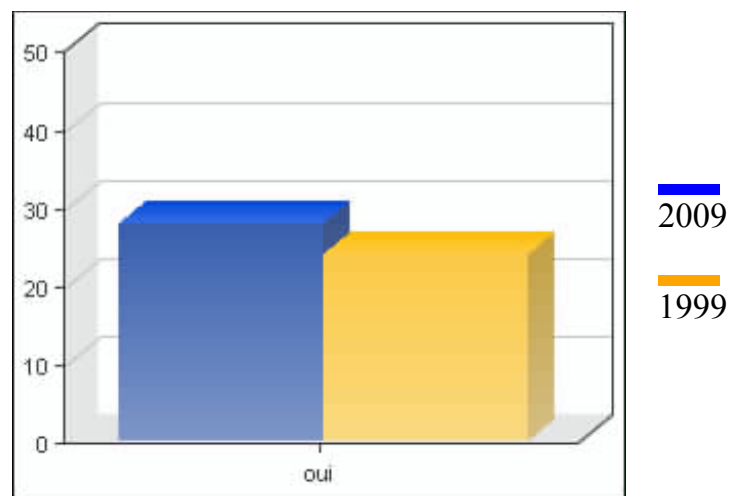
## Thème : Loisirs, sorties et sociabilité

Question Q17D : Au cours des 12 derniers mois, avez-vous effectué l'une des sorties suivantes ?

- Aller danser dans une discothèque

Réponses	2009	1999
oui	28 %	24 %
non	72 %	76 %
ne sait pas, pas de réponse	0 %	0 %

Source : Enquêtes Culture 2009 et Culture 1999, Copyright © Ministère de la Culture & CEPS/INSTEAD



Source : Enquêtes Culture 2009 et Culture 1999, Copyright © Ministère de la Culture & CEPS/INSTEAD



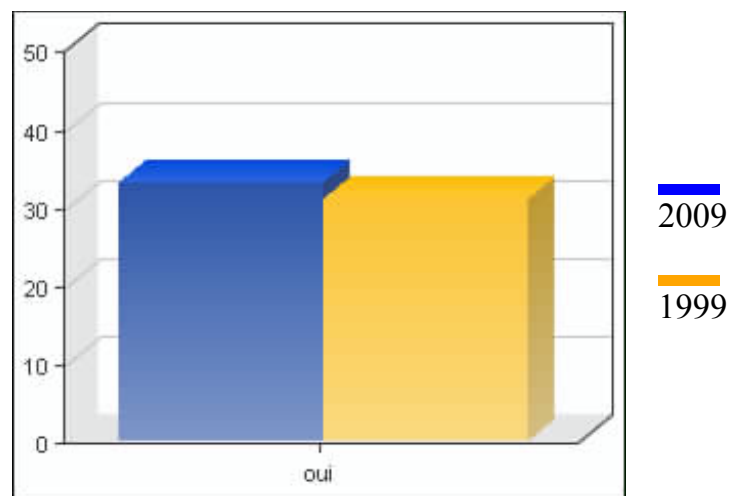
## Thème : Loisirs, sorties et sociabilité

Question Q17E : Au cours des 12 derniers mois, avez-vous effectué l'une des sorties suivantes ?

- Aller dans un parc d'attraction comme Disneyland

Réponses	2009	1999
oui	33 %	31 %
non	67 %	69 %
ne sait pas, pas de réponse	0 %	0 %

Source : Enquêtes Culture 2009 et Culture 1999, Copyright © Ministère de la Culture & CEPS/INSTEAD



Source : Enquêtes Culture 2009 et Culture 1999, Copyright © Ministère de la Culture & CEPS/INSTEAD



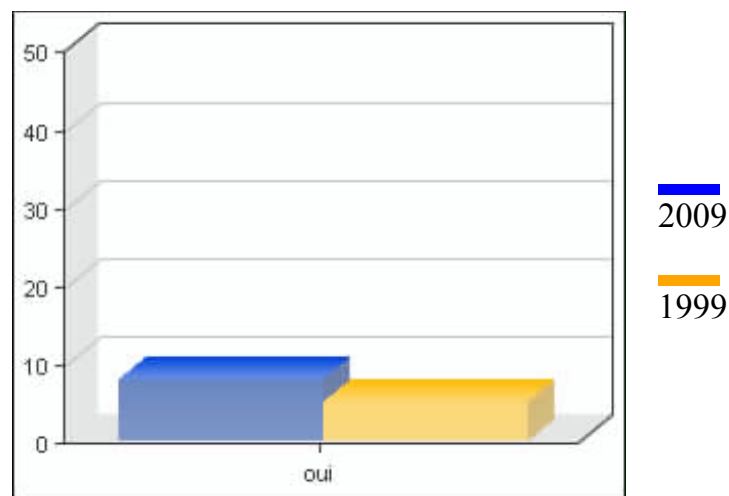
## Thème : Loisirs, sorties et sociabilité

Question Q17F : Au cours des 12 derniers mois, avez-vous effectué l'une des sorties suivantes ?

- Aller dans un parc comme le Futuroscope

Réponses	2009	1999
oui	8 %	5 %
non	92 %	95 %
ne sait pas, pas de réponse	0 %	0 %

Source : Enquêtes Culture 2009 et Culture 1999, Copyright © Ministère de la Culture & CEPS/INSTEAD



Source : Enquêtes Culture 2009 et Culture 1999, Copyright © Ministère de la Culture & CEPS/INSTEAD



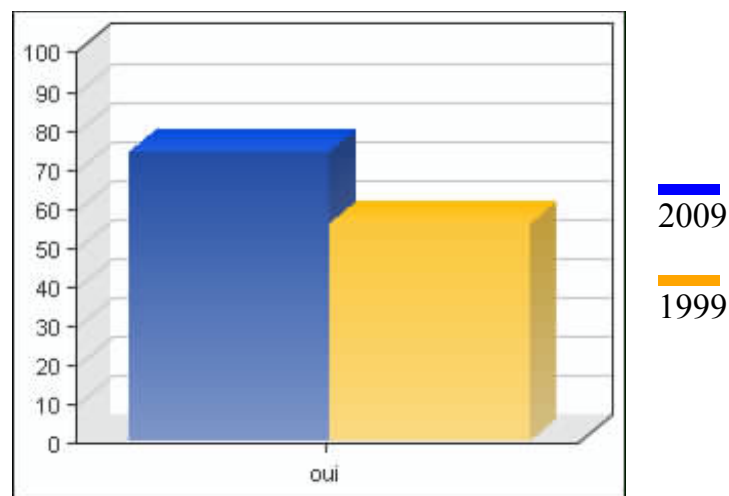
## Thème : Loisirs, sorties et sociabilité

Question Q17G : Au cours des 12 derniers mois, avez-vous effectué l'une des sorties suivantes ?

- Aller dans une fête foraine

Réponses	2009	1999
oui	74 %	56 %
non	26 %	44 %
ne sait pas, pas de réponse	0 %	1 %

Source : Enquêtes Culture 2009 et Culture 1999, Copyright © Ministère de la Culture & CEPS/INSTEAD



Source : Enquêtes Culture 2009 et Culture 1999, Copyright © Ministère de la Culture & CEPS/INSTEAD



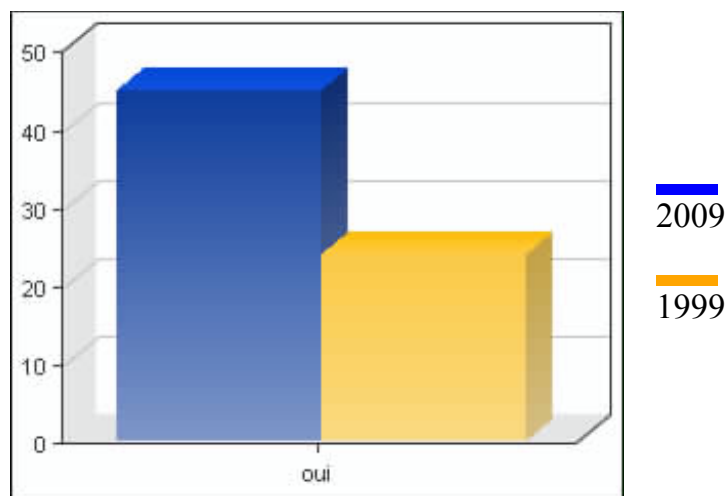
## Thème : Loisirs, sorties et sociabilité

Question Q17H : Au cours des 12 derniers mois, avez-vous effectué l'une des sorties suivantes ?

- Aller dans un zoo

Réponses	2009	1999
oui	45 %	24 %
non	55 %	76 %
ne sait pas, pas de réponse	0 %	0 %

Source : Enquêtes Culture 2009 et Culture 1999, Copyright © Ministère de la Culture & CEPS/INSTEAD



Source : Enquêtes Culture 2009 et Culture 1999, Copyright © Ministère de la Culture & CEPS/INSTEAD

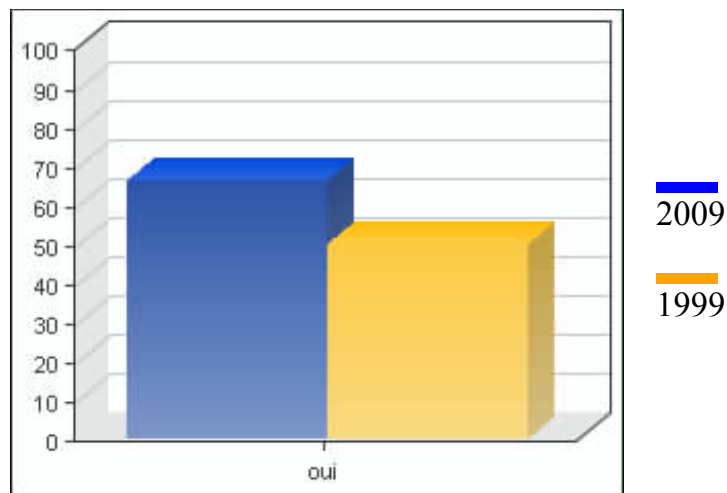


## Thème : Loisirs, sorties et sociabilité

Question Q18A1 : Êtes-vous allé au cinéma ces 12 derniers mois ?

Réponses	2009	1999
oui	66 %	50 %
non	34 %	50 %
ne sait pas, pas de réponse	0 %	0 %

Source : Enquêtes Culture 2009 et Culture 1999, Copyright © Ministère de la Culture & CEPS/INSTEAD



Source : Enquêtes Culture 2009 et Culture 1999, Copyright © Ministère de la Culture & CEPS/INSTEAD

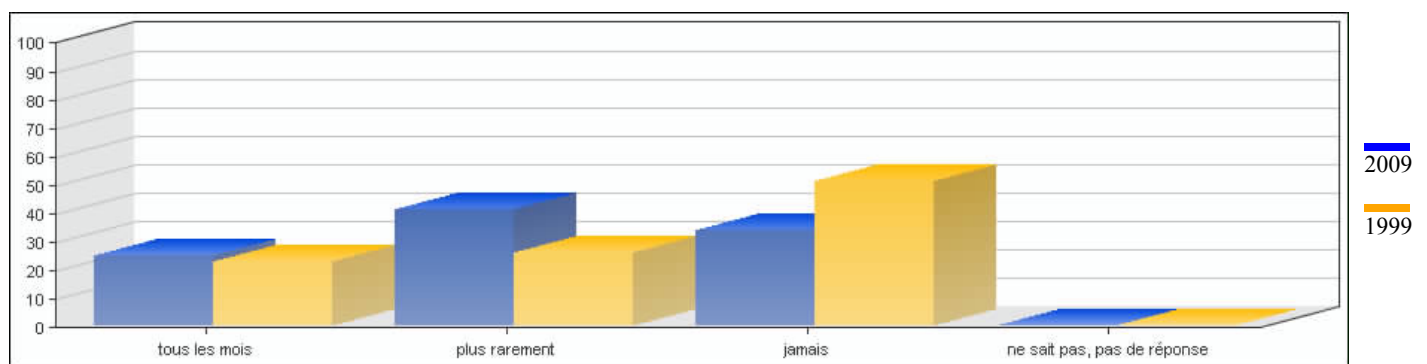


## Thème : Loisirs, sorties et sociabilité

Question Q18A2 : Au cours des 12 derniers mois, à quelle fréquence êtes-vous allé au cinéma ?

Réponses	2009	1999
tous les mois	25 %	23 %
plus rarement	41 %	26 %
jamais	34 %	51 %
ne sait pas, pas de réponse	0 %	0 %

Source : Enquêtes Culture 2009 et Culture 1999, Copyright © Ministère de la Culture & CEPS/INSTEAD



Source : Enquêtes Culture 2009 et Culture 1999, Copyright © Ministère de la Culture & CEPS/INSTEAD

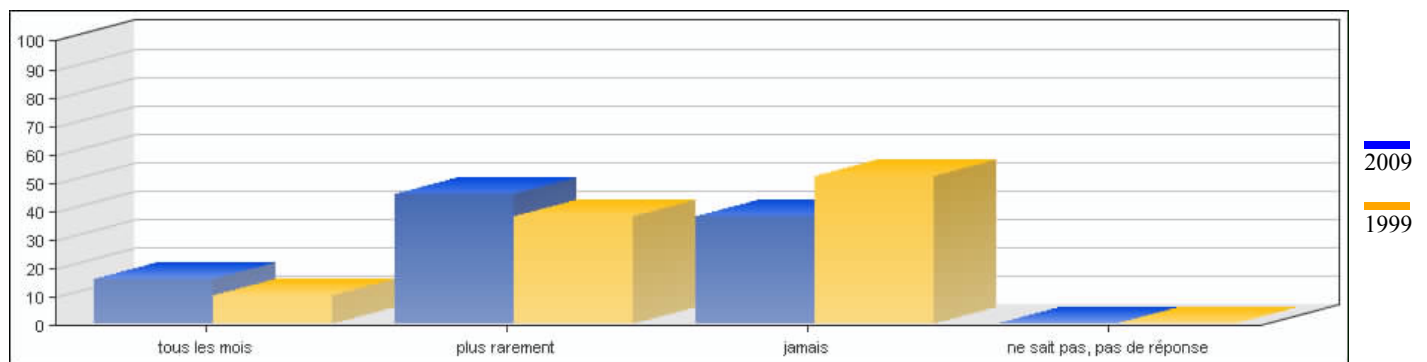


## Thème : Loisirs, sorties et sociabilité

Question Q18B : Au cours des 12 derniers mois, à quelle fréquence êtes-vous sorti au spectacle (concert, théâtre, etc ...) ?

Réponses	2009	1999
tous les mois	16 %	10 %
plus rarement	46 %	38 %
jamais	38 %	52 %
ne sait pas, pas de réponse	0 %	0 %

Source : Enquêtes Culture 2009 et Culture 1999, Copyright © Ministère de la Culture & CEPS/INSTEAD



Source : Enquêtes Culture 2009 et Culture 1999, Copyright © Ministère de la Culture & CEPS/INSTEAD

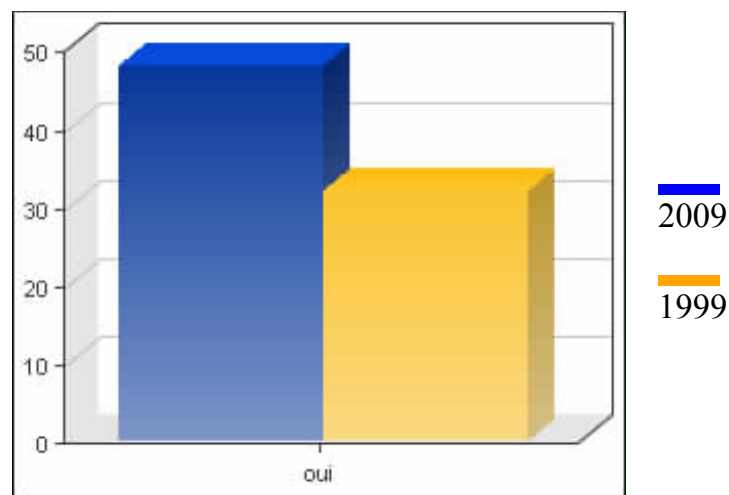


## Thème : Loisirs, sorties et sociabilité

Question Q18C : En moyenne, sur l'ensemble des 12 derniers mois êtes-vous allé voir un événement sportif ?

Réponses	2009	1999
oui	48 %	32 %
non	52 %	67 %
ne sait pas, pas de réponse	0 %	0 %

Source : Enquêtes Culture 2009 et Culture 1999, Copyright © Ministère de la Culture & CEPS/INSTEAD



Source : Enquêtes Culture 2009 et Culture 1999, Copyright © Ministère de la Culture & CEPS/INSTEAD