



Culture 2004

Les pratiques culturelles des jeunes de 6 à 19 ans

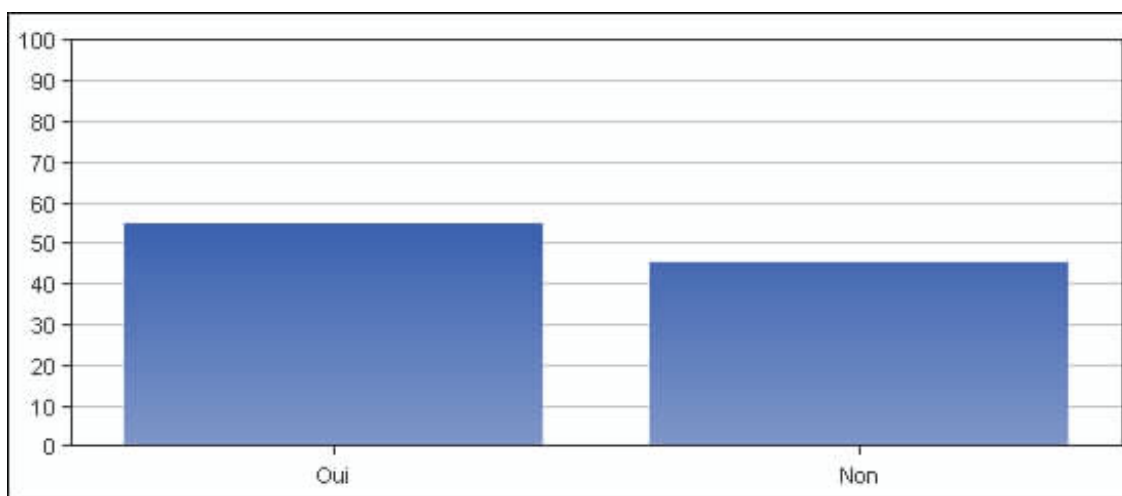
Thème : Sorties culturelles



Question PC44 : Etes-vous allé(e) voir une pièce de théâtre au cours des douze derniers mois ?

Réponses	Pourcentage
Oui	55 %
Non	45 %

Source : Enquête Culture Jeunes 2004, Copyright Ministère de la Culture & CEPS/INSTEAD



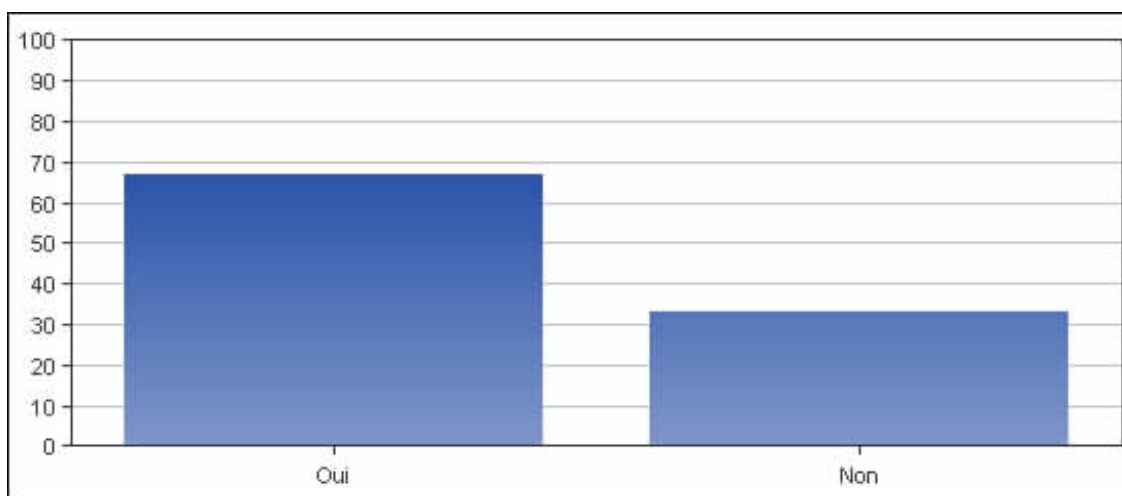
Source : Enquête Culture Jeunes 2004, Copyright Ministère de la Culture & CEPS/INSTEAD



Question PC45 : Etes-vous déjà allé(e) voir une pièce de théâtre au cours de votre vie ?

Réponses	Pourcentage
Oui	67 %
Non	33 %

Source : Enquête Culture Jeunes 2004, Copyright Ministère de la Culture & CEPS/INSTEAD

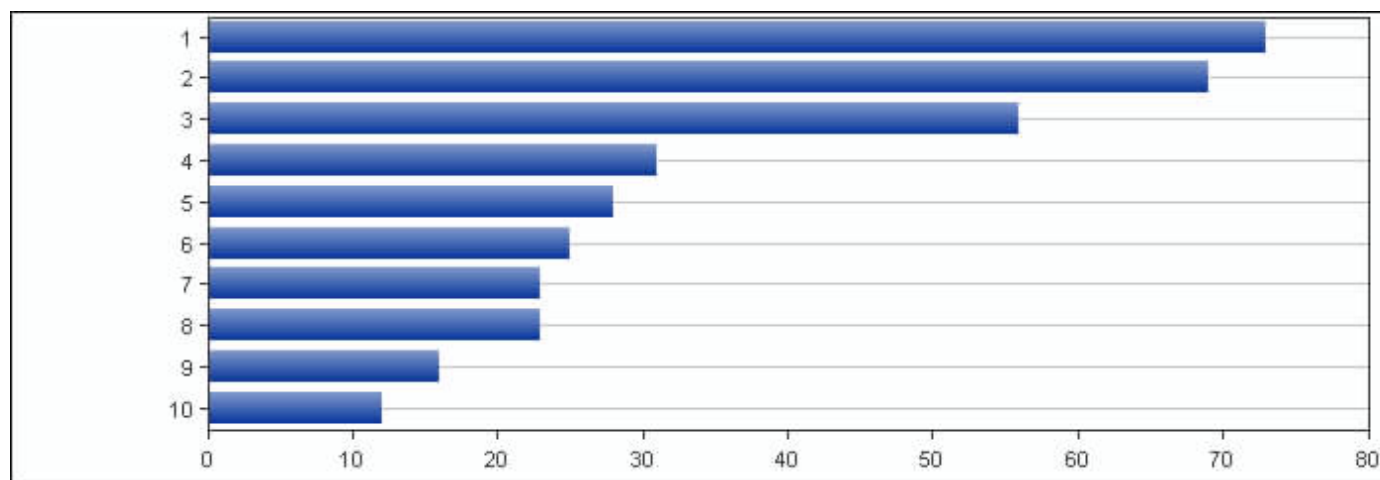


Source : Enquête Culture Jeunes 2004, Copyright Ministère de la Culture & CEPS/INSTEAD



Question PC46 : Au cours des douze derniers mois, quelle(s) activité(s) vous est-il arrivé de faire au moins une fois ?

Réponses	Pourcentage
1 - aller à la fête foraine	73 %
2 - aller dans un parc d'attraction (Parc Merveilleux de Bettembourg, Walibi, FantasiaLand, Eurodysney...), un parc comme le Futuroscope, le Spacecenter...	69 %
3 - aller voir des événements sportifs	56 %
4 - aller au bal populaire	31 %
5 - assister à un spectacle de rue (mime, théâtre de rue...)	28 %
6 - aller au cirque	25 %
7 - aller en Discothèque	23 %
8 - aller voir des spectacles pour enfants (Kasperle, Bimbo theater)	23 %
9 - aller à un spectacle de danse classique, moderne ou contemporaine	16 %
10 - participer à une soirée Karaoké	12 %



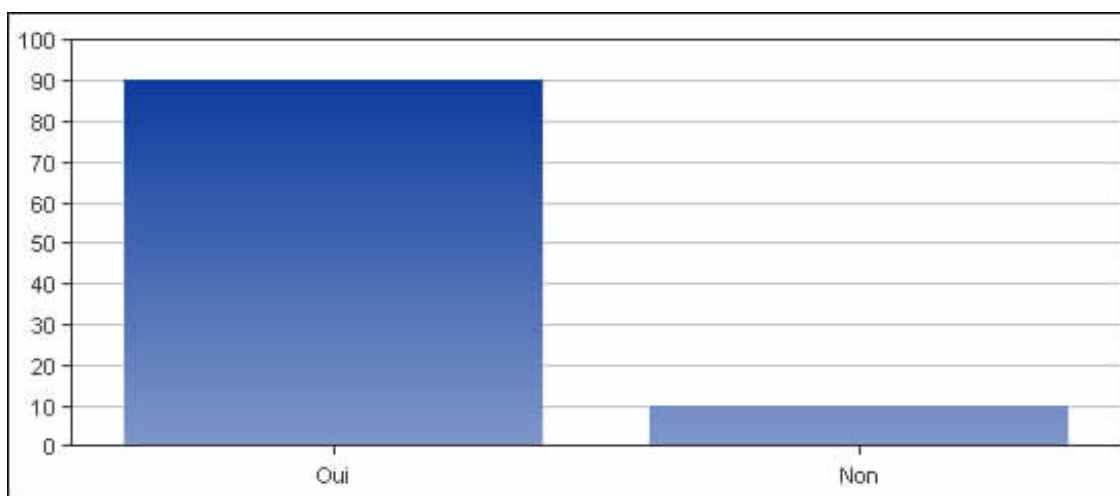
Source : Enquête Culture Jeunes 2004, Copyright Ministère de la Culture & CEPS/INSTEAD



Question PC47 : Etes-vous allé(e) au cinéma au cours des douze derniers mois ?

Réponses	Pourcentage
Oui	90 %
Non	10 %

Source : Enquête Culture Jeunes 2004, Copyright Ministère de la Culture & CEPS/INSTEAD



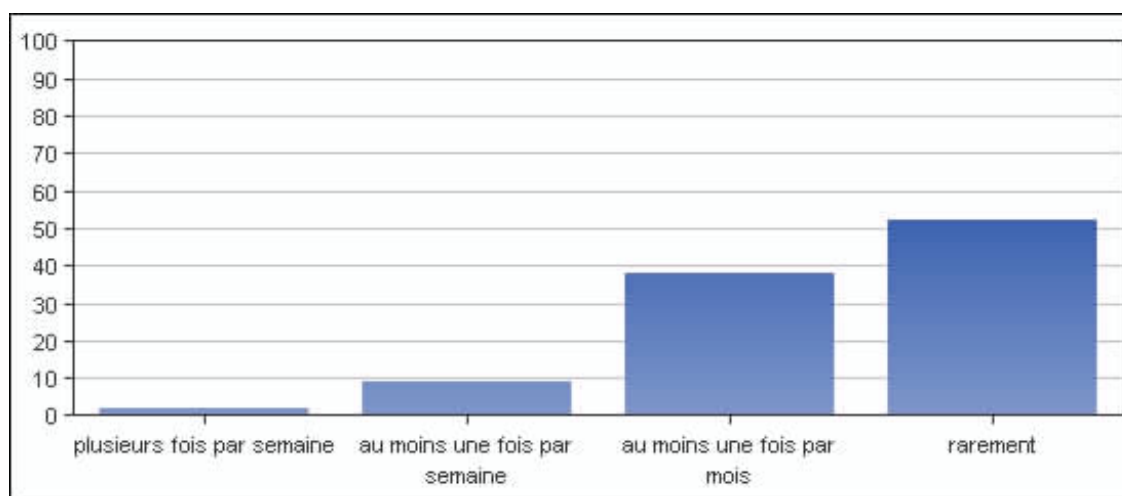
Source : Enquête Culture Jeunes 2004, Copyright Ministère de la Culture & CEPS/INSTEAD



Question PC47.1 : Si OUI, avec quelle fréquence ?

Réponses	Pourcentage
plusieurs fois par semaine	2 %
au moins une fois par semaine	9 %
au moins une fois par mois	38 %
rarement	52 %

Source : Enquête Culture Jeunes 2004, Copyright Ministère de la Culture & CEPS/INSTEAD
Champ : Les individus qui sont allés au moins une fois au cinéma au cours des douze derniers mois



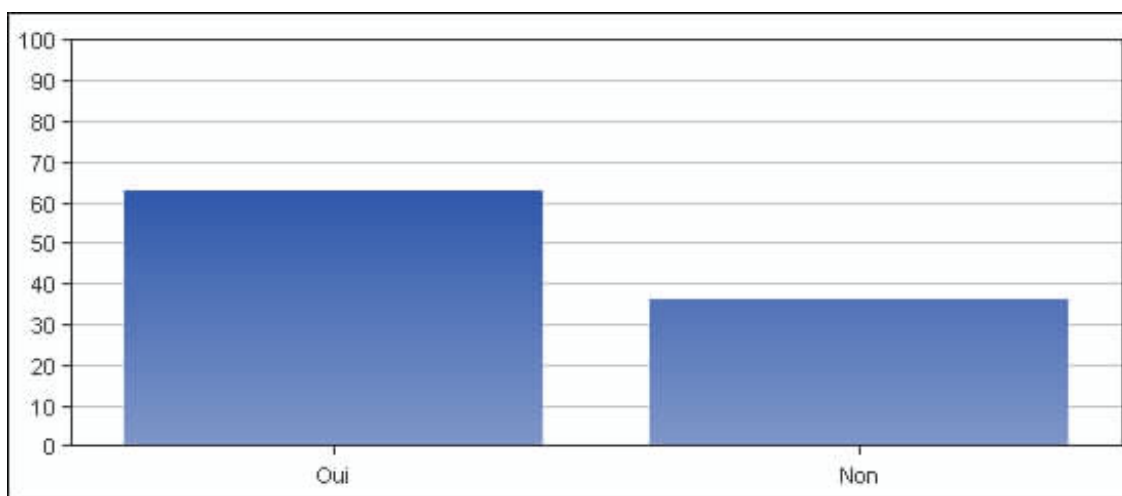
Source : Enquête Culture Jeunes 2004, Copyright Ministère de la Culture & CEPS/INSTEAD
Champ : Les individus qui sont allés au moins une fois au cinéma au cours des douze derniers mois



Question PC48 : Etes-vous déjà allé(e) au cinéma au cours de votre vie ?

Réponses	Pourcentage
Oui	63 %
Non	36 %

Source : Enquête Culture Jeunes 2004, Copyright Ministère de la Culture & CEPS/INSTEAD



Source : Enquête Culture Jeunes 2004, Copyright Ministère de la Culture & CEPS/INSTEAD



Ministère de la Culture :

info@mc.public.lu

4, bd F-D Roosevelt
L-2450 Luxembourg
Luxembourg

Accueil: +352 247-86619

CEPS/INSTEAD :

documentation@ceps.lu

3, avenue de la Fonte
L-4364 Esch-sur-Alzette

Tel.: +352 58.58.55-800

SOURCE : <http://www.ceps.lu>

Rubrique activités de recherche -> Enquêtes -> Résultats d'enquêtes