



Culture 2004

Les pratiques culturelles des jeunes de 6 à 19 ans

Thème : Multimédia

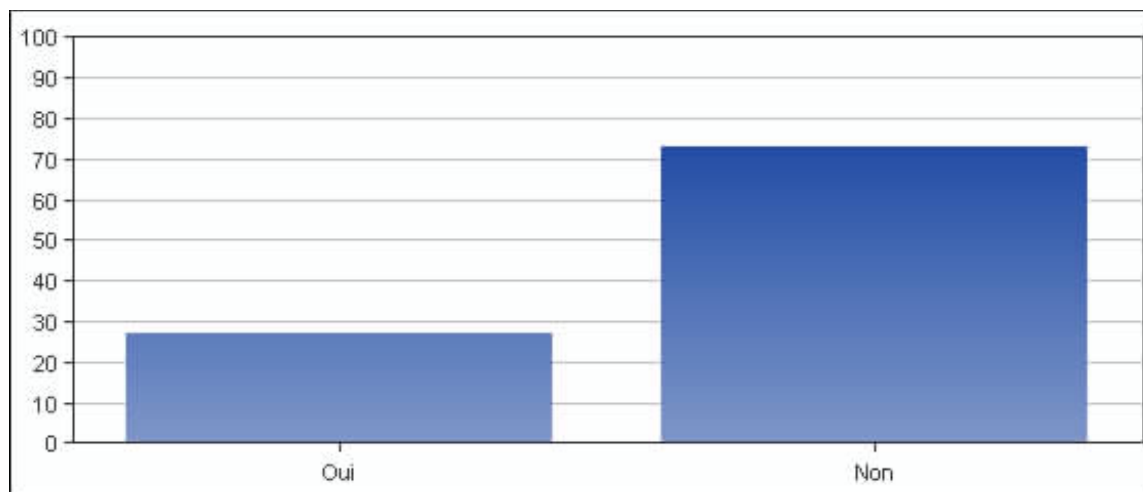


Question PC10 : Disposez-vous personnellement (dans votre chambre, votre bureau)

- d'un ordinateur

Réponses	Pourcentage
Oui	27 %
Non	73 %

Source : Enquête Culture Jeunes 2004, Copyright Ministère de la Culture & CEPS/INSTEAD



Source : Enquête Culture Jeunes 2004, Copyright Ministère de la Culture & CEPS/INSTEAD

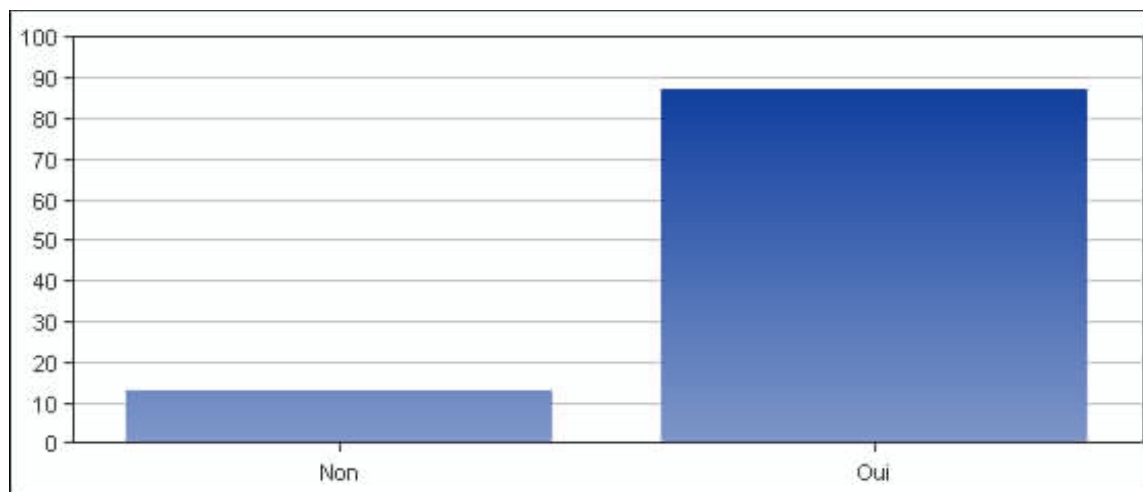


Question PC10 : Disposez-vous personnellement (dans votre chambre, votre bureau)

- d'un accès Internet

Réponses	Pourcentage
Non	13 %
Oui	87 %

Source : Enquête Culture Jeunes 2004, Copyright Ministère de la Culture & CEPS/INSTEAD



Source : Enquête Culture Jeunes 2004, Copyright Ministère de la Culture & CEPS/INSTEAD

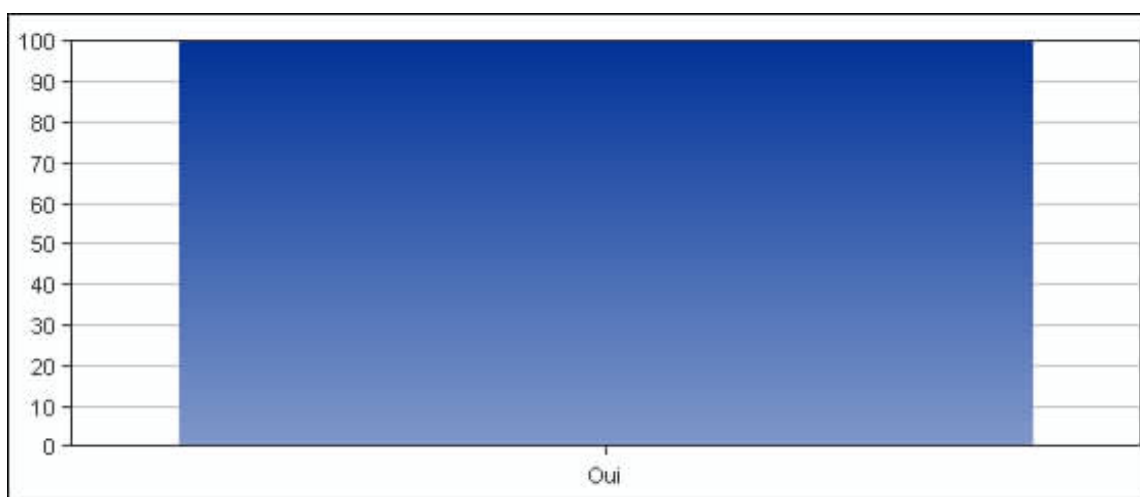


Question PC10 : Disposez-vous personnellement (dans votre chambre, votre bureau)

- d'un téléviseur

Réponses	Pourcentage
Oui	100 %

Source : Enquête Culture Jeunes 2004, Copyright Ministère de la Culture & CEPS/INSTEAD



Source : Enquête Culture Jeunes 2004, Copyright Ministère de la Culture & CEPS/INSTEAD

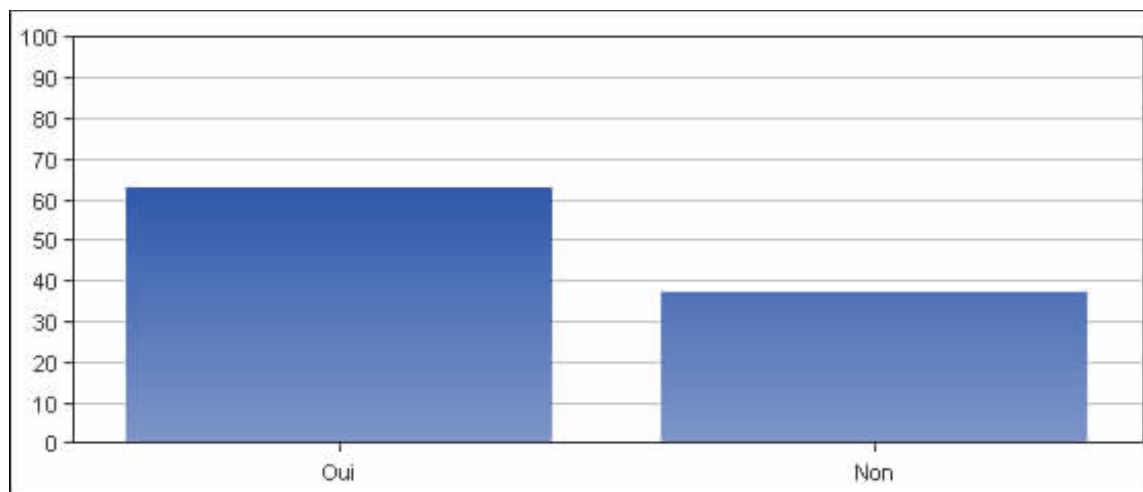


Question PC10 : Disposez-vous personnellement (dans votre chambre, votre bureau)

- d'une chaîne hi-fi

Réponses	Pourcentage
Oui	63 %
Non	37 %

Source : Enquête Culture Jeunes 2004, Copyright Ministère de la Culture & CEPS/INSTEAD



Source : Enquête Culture Jeunes 2004, Copyright Ministère de la Culture & CEPS/INSTEAD

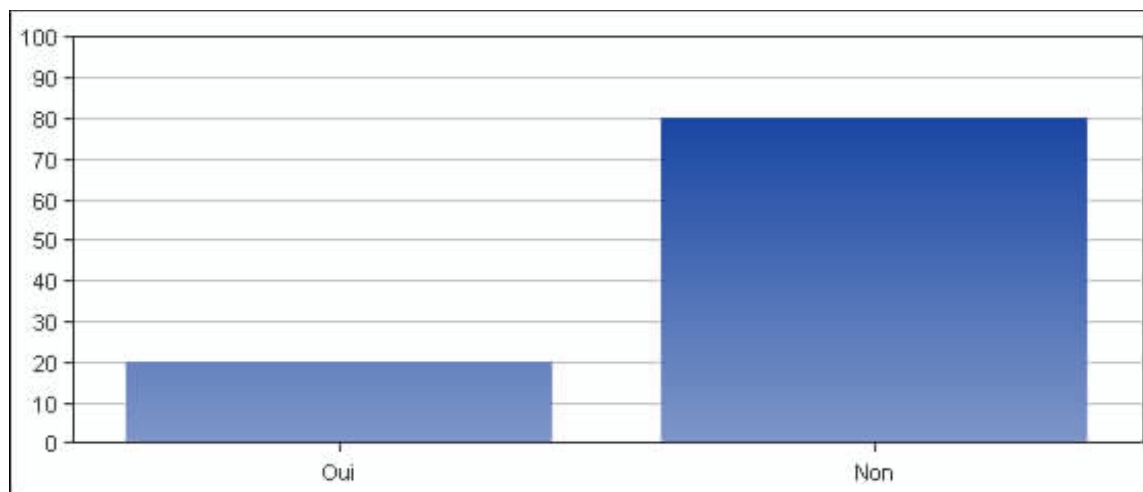


Question PC10 : Disposez-vous personnellement (dans votre chambre, votre bureau)

- d'un magnétoscope

Réponses	Pourcentage
Oui	20 %
Non	80 %

Source : Enquête Culture Jeunes 2004, Copyright Ministère de la Culture & CEPS/INSTEAD



Source : Enquête Culture Jeunes 2004, Copyright Ministère de la Culture & CEPS/INSTEAD

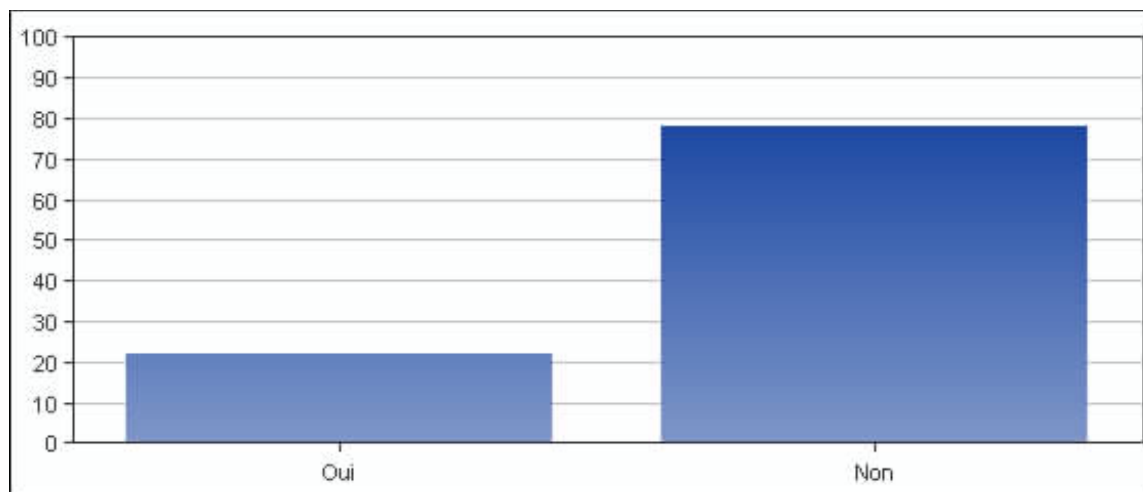


Question PC10 : Disposez-vous personnellement (dans votre chambre, votre bureau)

- d'un lecteur DVD

Réponses	Pourcentage
Oui	22 %
Non	78 %

Source : Enquête Culture Jeunes 2004, Copyright Ministère de la Culture & CEPS/INSTEAD



Source : Enquête Culture Jeunes 2004, Copyright Ministère de la Culture & CEPS/INSTEAD

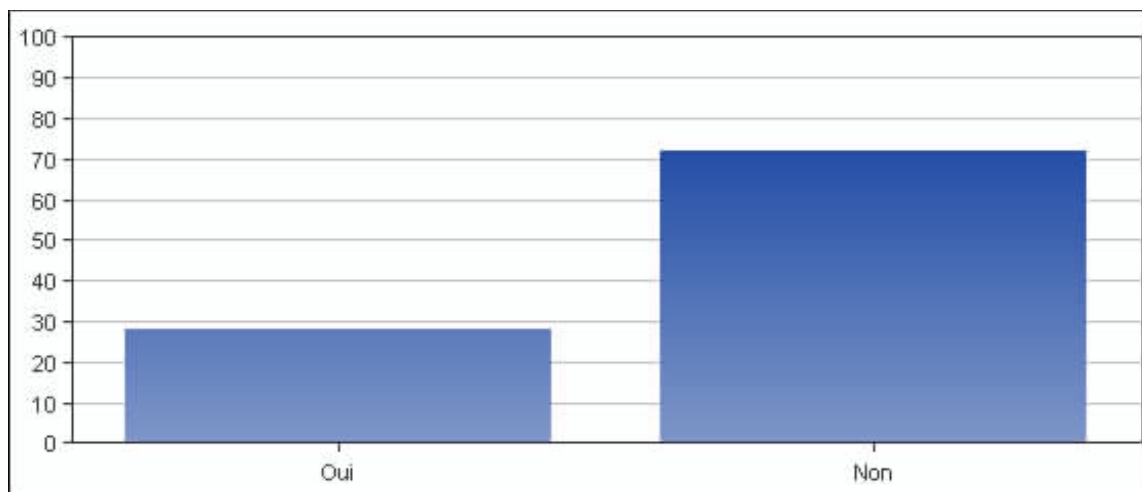


Question PC10 : Disposez-vous personnellement (dans votre chambre, votre bureau)

- d'une console de jeux

Réponses	Pourcentage
Oui	28 %
Non	72 %

Source : Enquête Culture Jeunes 2004, Copyright Ministère de la Culture & CEPS/INSTEAD



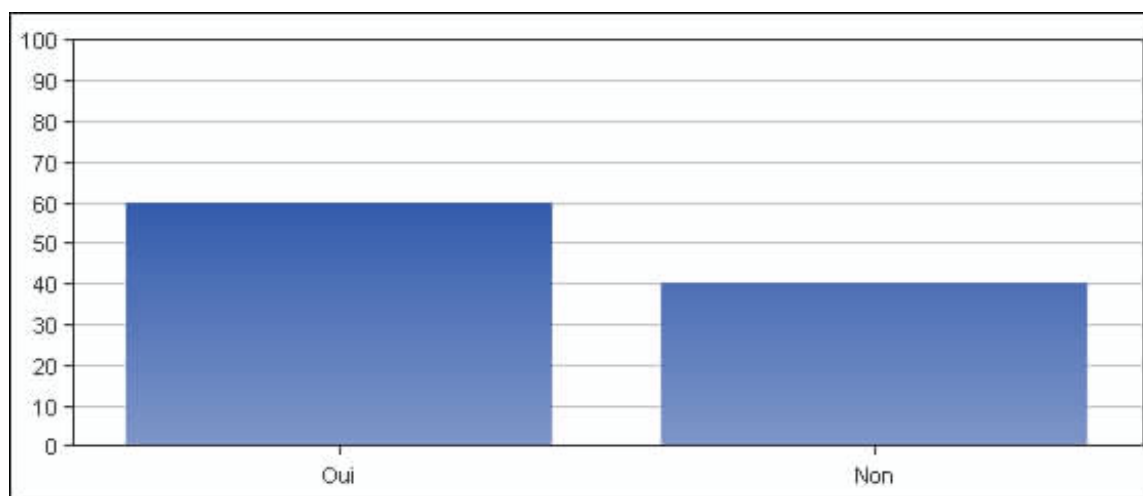
Source : Enquête Culture Jeunes 2004, Copyright Ministère de la Culture & CEPS/INSTEAD



Question PC11 : Disposez-vous personnellement d'un téléphone portable ?

Réponses	Pourcentage
Oui	60 %
Non	40 %

Source : Enquête Culture Jeunes 2004, Copyright Ministère de la Culture & CEPS/INSTEAD



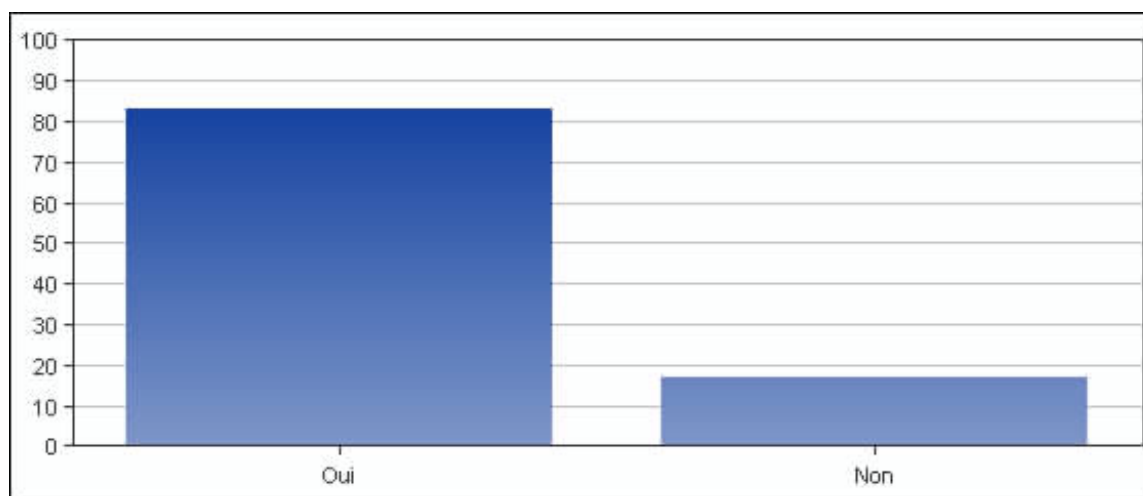
Source : Enquête Culture Jeunes 2004, Copyright Ministère de la Culture & CEPS/INSTEAD



Question PC12 : Disposez-vous d'un ordinateur à la maison (que ce soit personnellement ou pas) ?

Réponses	Pourcentage
Oui	83 %
Non	17 %

Source : Enquête Culture Jeunes 2004, Copyright Ministère de la Culture & CEPS/INSTEAD



Source : Enquête Culture Jeunes 2004, Copyright Ministère de la Culture & CEPS/INSTEAD

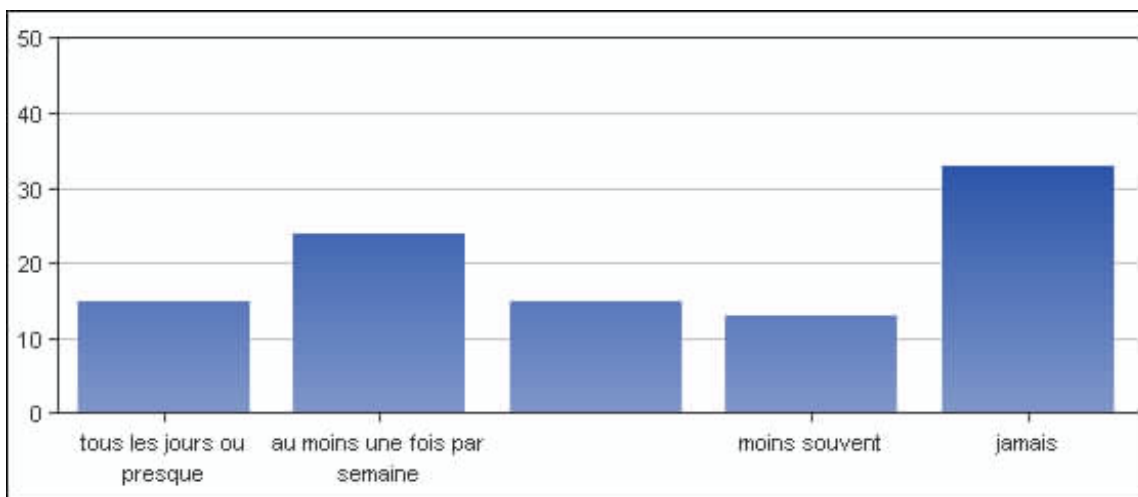


Question PC13 : Quelle utilisation en faites-vous et à quelle fréquence, lorsque vous l'utilisez seul (ou avec l'aide de quelqu'un si nécessaire) ?

- pour apprendre (y compris jeux éducatifs)

Réponses	Pourcentage
tous les jours ou presque	15 %
au moins une fois par semaine	24 %
au moins une fois par mois	15 %
moins souvent	13 %
jamais	33 %

Source : Enquête Culture Jeunes 2004, Copyright Ministère de la Culture & CEPS/INSTEAD
Champ : Les individus qui possèdent un ordinateur à la maison



Source : Enquête Culture Jeunes 2004, Copyright Ministère de la Culture & CEPS/INSTEAD
Champ : Les individus qui possèdent un ordinateur à la maison

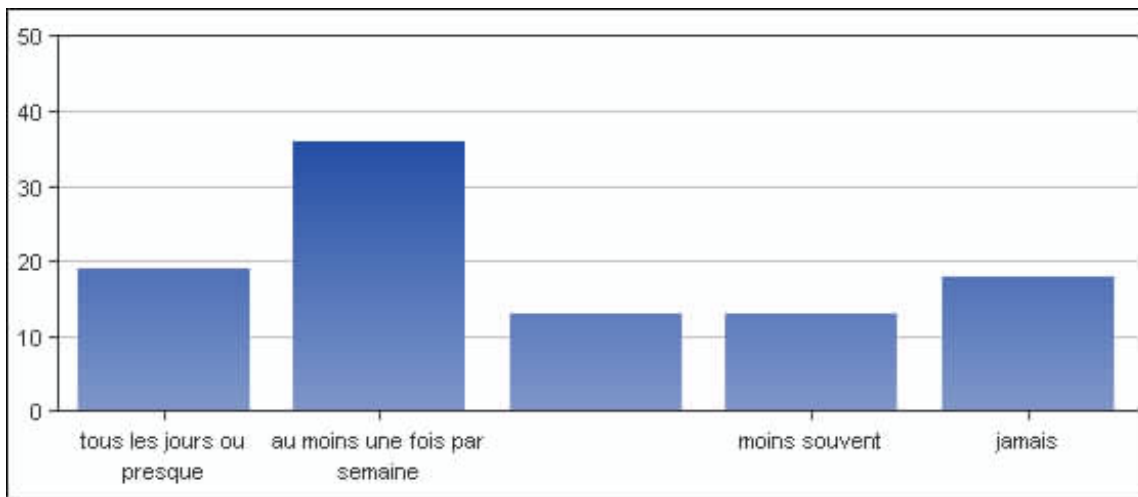


Question PC13 : Quelle utilisation en faites-vous et à quelle fréquence, lorsque vous l'utilisez seul (ou avec l'aide de quelqu'un si nécessaire) ?

- pour jouer

Réponses	Pourcentage
tous les jours ou presque	19 %
au moins une fois par semaine	36 %
au moins une fois par mois	13 %
moins souvent	13 %
jamais	18 %

Source : Enquête Culture Jeunes 2004, Copyright Ministère de la Culture & CEPS/INSTEAD
Champ : Les individus qui possèdent un ordinateur à la maison



Source : Enquête Culture Jeunes 2004, Copyright Ministère de la Culture & CEPS/INSTEAD
Champ : Les individus qui possèdent un ordinateur à la maison

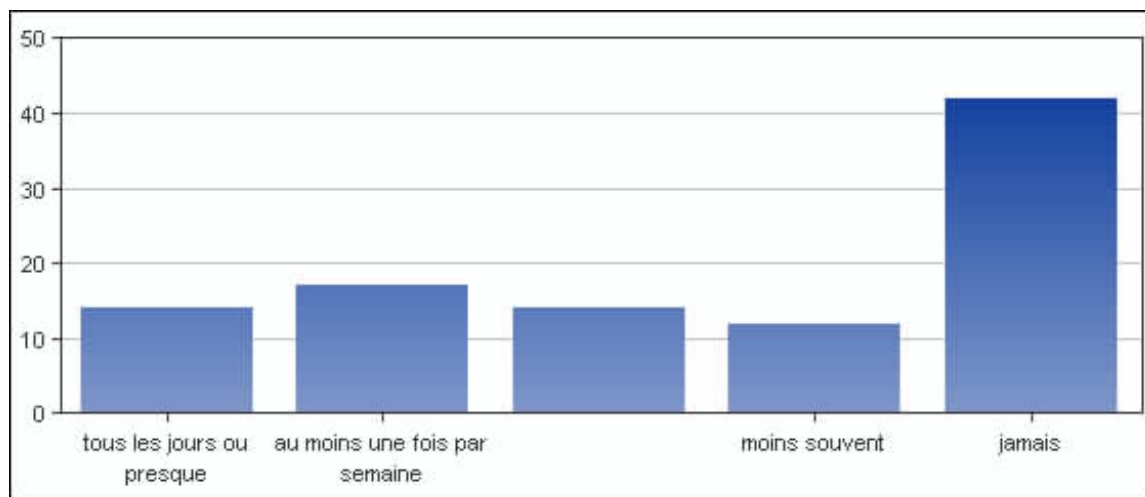


Question PC13 : Quelle utilisation en faites-vous et à quelle fréquence, lorsque vous l'utilisez seul (ou avec l'aide de quelqu'un si nécessaire) ?

- écrire vos devoirs

Réponses	Pourcentage
tous les jours ou presque	14 %
au moins une fois par semaine	17 %
au moins une fois par mois	14 %
moins souvent	12 %
jamais	42 %

Source : Enquête Culture Jeunes 2004, Copyright Ministère de la Culture & CEPS/INSTEAD
Champ : Les individus qui possèdent un ordinateur à la maison



Source : Enquête Culture Jeunes 2004, Copyright Ministère de la Culture & CEPS/INSTEAD
Champ : Les individus qui possèdent un ordinateur à la maison

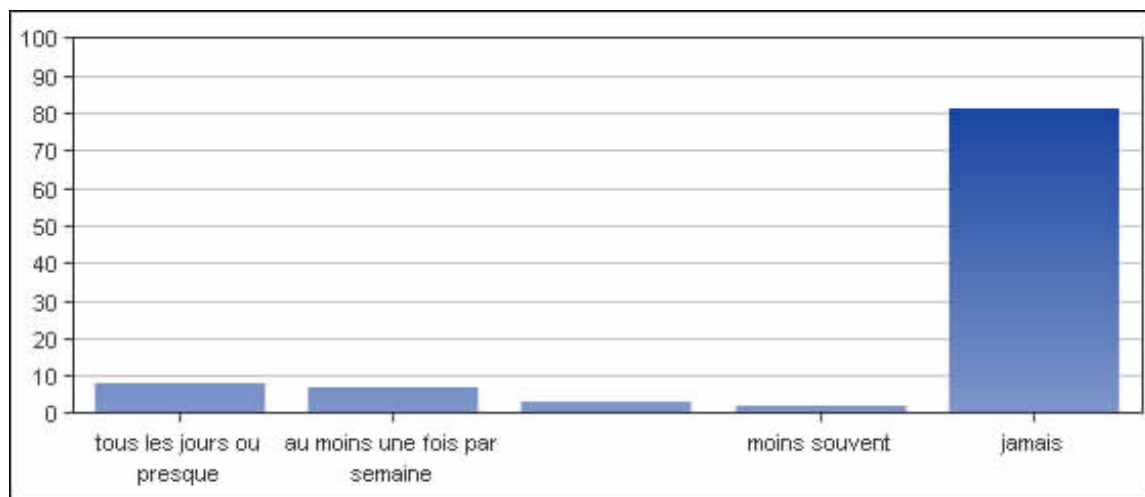


Question PC13 : Quelle utilisation en faites-vous et à quelle fréquence, lorsque vous l'utilisez seul (ou avec l'aide de quelqu'un si nécessaire) ?

- autres

Réponses	Pourcentage
tous les jours ou presque	8 %
au moins une fois par semaine	7 %
au moins une fois par mois	3 %
moins souvent	2 %
jamais	81 %

Source : Enquête Culture Jeunes 2004, Copyright Ministère de la Culture & CEPS/INSTEAD
Champ : Les individus qui possèdent un ordinateur à la maison



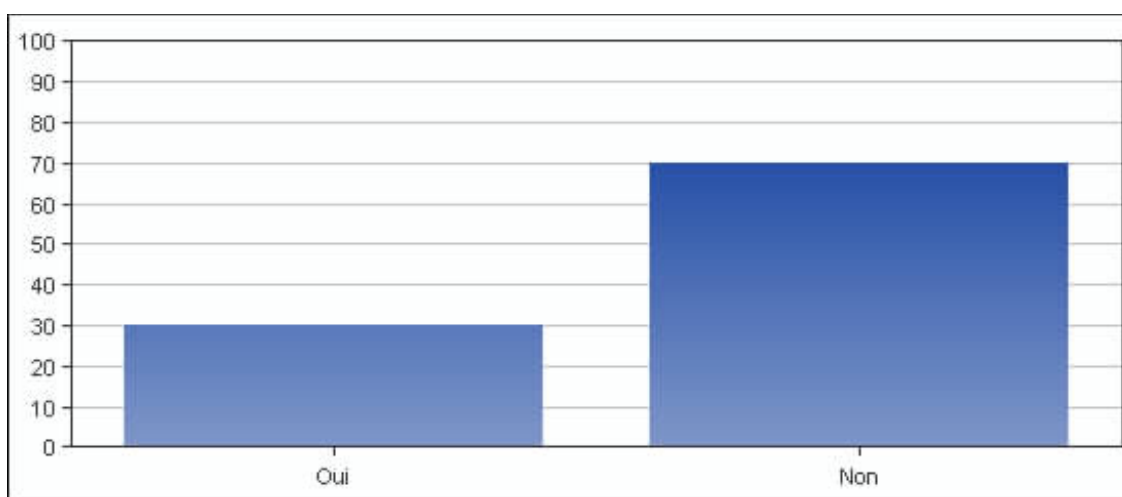
Source : Enquête Culture Jeunes 2004, Copyright Ministère de la Culture & CEPS/INSTEAD
Champ : Les individus qui possèdent un ordinateur à la maison



Question PC14-15 : Vous retrouvez-vous avec des amis, chez vous ou chez eux, pour apprendre ou jouer avec un ordinateur ?

Réponses	Pourcentage
Oui	30 %
Non	70 %

Source : Enquête Culture Jeunes 2004, Copyright Ministère de la Culture & CEPS/INSTEAD



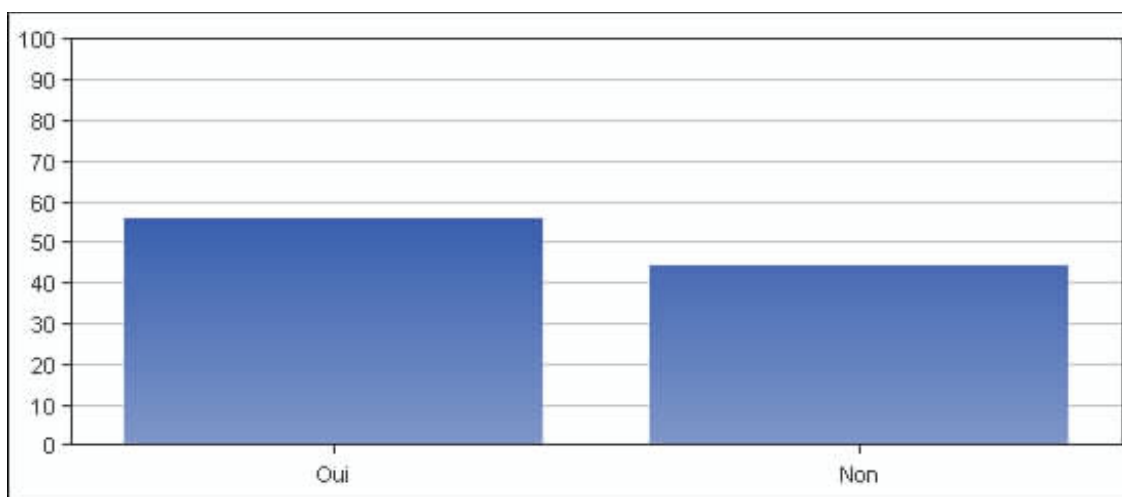
Source : Enquête Culture Jeunes 2004, Copyright Ministère de la Culture & CEPS/INSTEAD



Question PC17 : Utilisez-vous Internet ?

Réponses	Pourcentage
Oui	56 %
Non	44 %

Source : Enquête Culture Jeunes 2004, Copyright Ministère de la Culture & CEPS/INSTEAD
Champ : Les individus qui possèdent un ordinateur à la maison



Source : Enquête Culture Jeunes 2004, Copyright Ministère de la Culture & CEPS/INSTEAD
Champ : Les individus qui possèdent un ordinateur à la maison

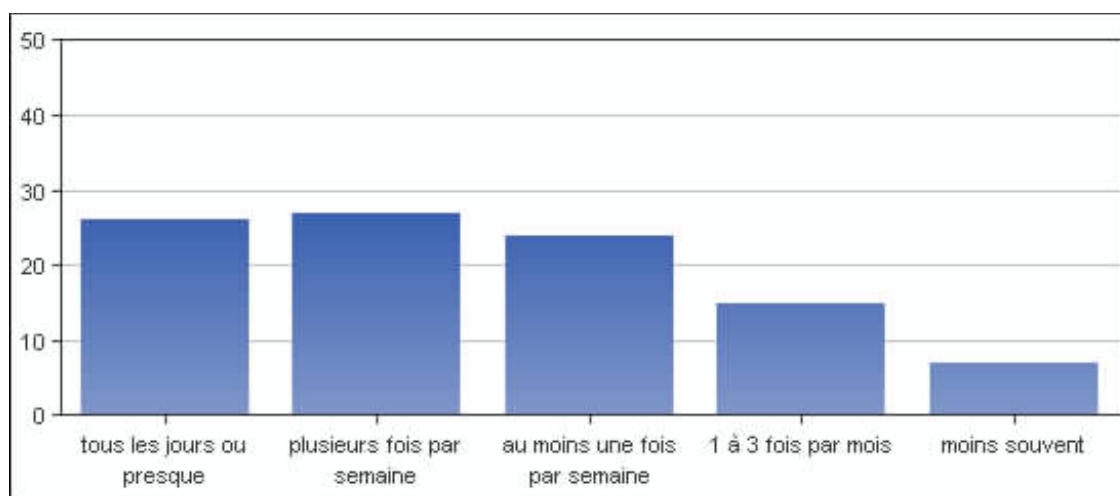


Question PC17.1 : Si vous utilisez Internet, à quelle fréquence l'utilisez-vous ?

Réponses	Pourcentage
tous les jours ou presque	26 %
plusieurs fois par semaine	27 %
au moins une fois par semaine	24 %
1 à 3 fois par mois	15 %
moins souvent	7 %

Source : Enquête Culture Jeunes 2004, Copyright Ministère de la Culture & CEPS/INSTEAD

Champ : Les individus qui possèdent un ordinateur à la maison et qui ont utilisé Internet au cours des douze derniers mois



Source : Enquête Culture Jeunes 2004, Copyright Ministère de la Culture & CEPS/INSTEAD

Champ : Les individus qui possèdent un ordinateur à la maison et qui ont utilisé Internet au cours des douze derniers mois



Ministère de la Culture :

info@mc.public.lu

4, bd F-D Roosevelt
L-2450 Luxembourg
Luxembourg

Accueil: +352 247-86619

CEPS/INSTEAD :

documentation@ceps.lu

3, avenue de la Fonte
L-4364 Esch-sur-Alzette

Tel.: +352 58.58.55-800

SOURCE : <http://www.ceps.lu>

Rubrique activités de recherche -> Enquêtes -> Résultats d'enquêtes