



# Culture 2004 Les pratiques culturelles des jeunes de 6 à 19 ans

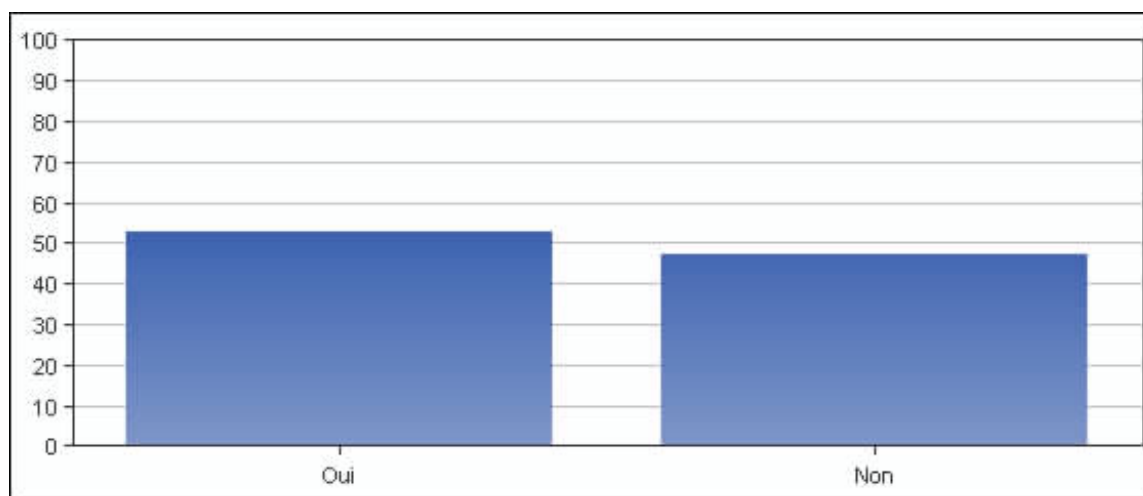
Thème : Bibliothèques



**Question PC30 : Etes-vous allé(e) dans une bibliothèque au cours de ces douze derniers mois ?**

Réponses	Pourcentage
Oui	53 %
Non	47 %

Source : Enquête Culture Jeunes 2004, Copyright Ministère de la Culture & CEPS/INSTEAD



Source : Enquête Culture Jeunes 2004, Copyright Ministère de la Culture & CEPS/INSTEAD

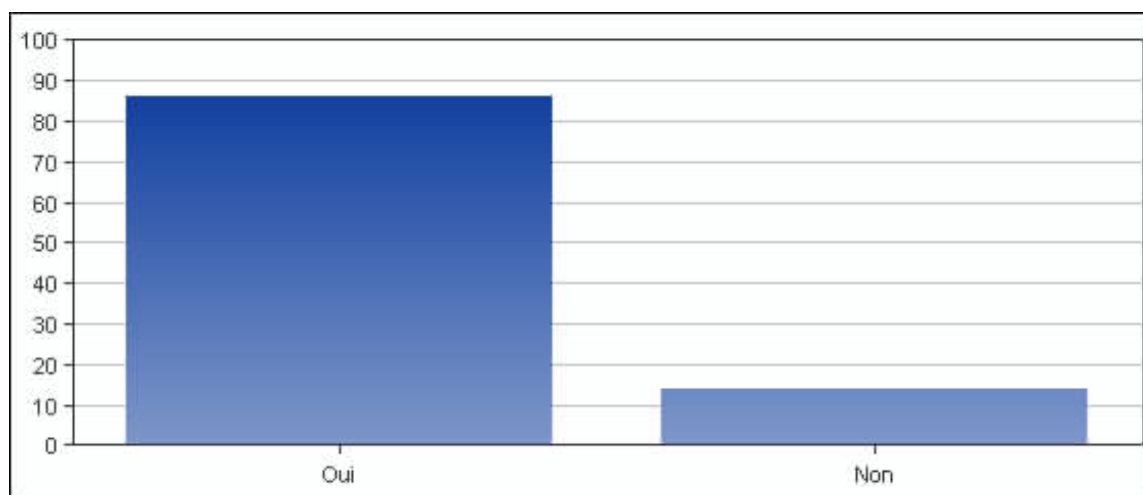


### Question PC30.1 : Si oui, était-ce ?

- à la bibliothèque scolaire

Réponses	Pourcentage
Oui	86 %
Non	14 %

Source : Enquête Culture Jeunes 2004, Copyright Ministère de la Culture & CEPS/INSTEAD  
Champ : Les individus qui se sont rendus en bibliothèque au cours des douze derniers mois



Source : Enquête Culture Jeunes 2004, Copyright Ministère de la Culture & CEPS/INSTEAD  
Champ : Les individus qui se sont rendus en bibliothèque au cours des douze derniers mois

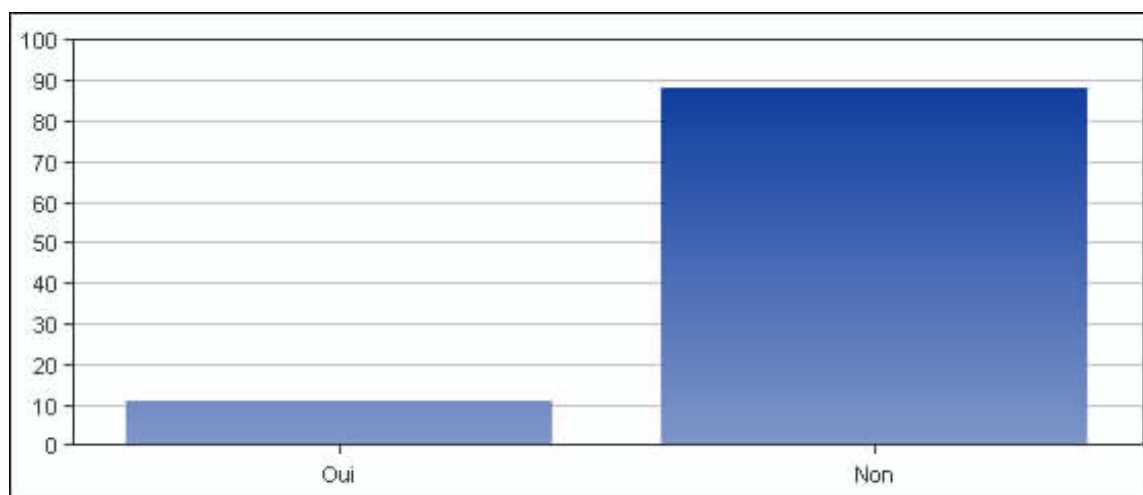


### Question PC30.1 : Si oui, était-ce ?

- à la bibliothèque municipale, de votre localité

Réponses	Pourcentage
Oui	11 %
Non	88 %

Source : Enquête Culture Jeunes 2004, Copyright Ministère de la Culture & CEPS/INSTEAD  
Champ : Les individus qui se sont rendus en bibliothèque au cours des douze derniers mois



Source : Enquête Culture Jeunes 2004, Copyright Ministère de la Culture & CEPS/INSTEAD  
Champ : Les individus qui se sont rendus en bibliothèque au cours des douze derniers mois

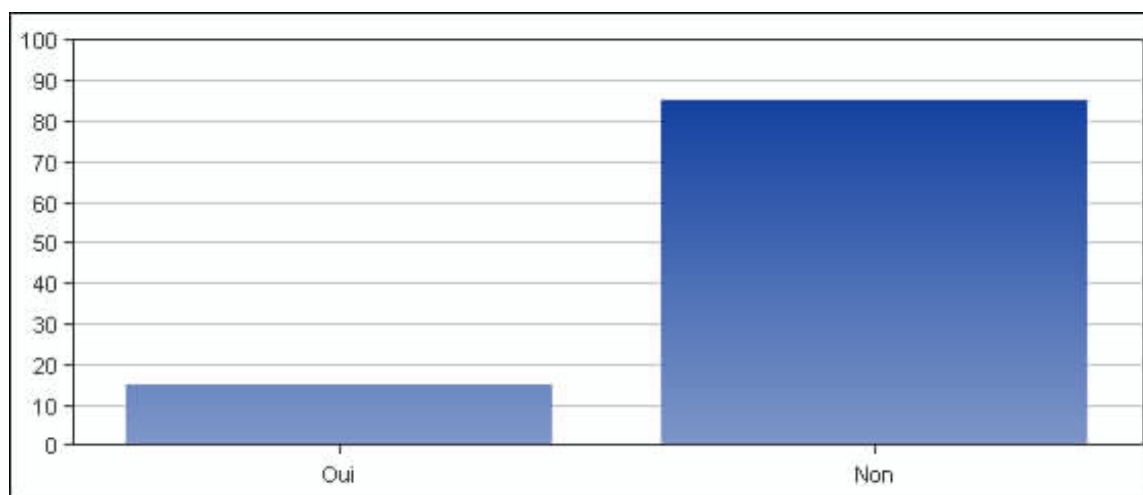


### Question PC30.1 : Si oui, était-ce ?

- au Bicherbus

Réponses	Pourcentage
Oui	15 %
Non	85 %

Source : Enquête Culture Jeunes 2004, Copyright Ministère de la Culture & CEPS/INSTEAD  
Champ : Les individus qui se sont rendus en bibliothèque au cours des douze derniers mois



Source : Enquête Culture Jeunes 2004, Copyright Ministère de la Culture & CEPS/INSTEAD  
Champ : Les individus qui se sont rendus en bibliothèque au cours des douze derniers mois

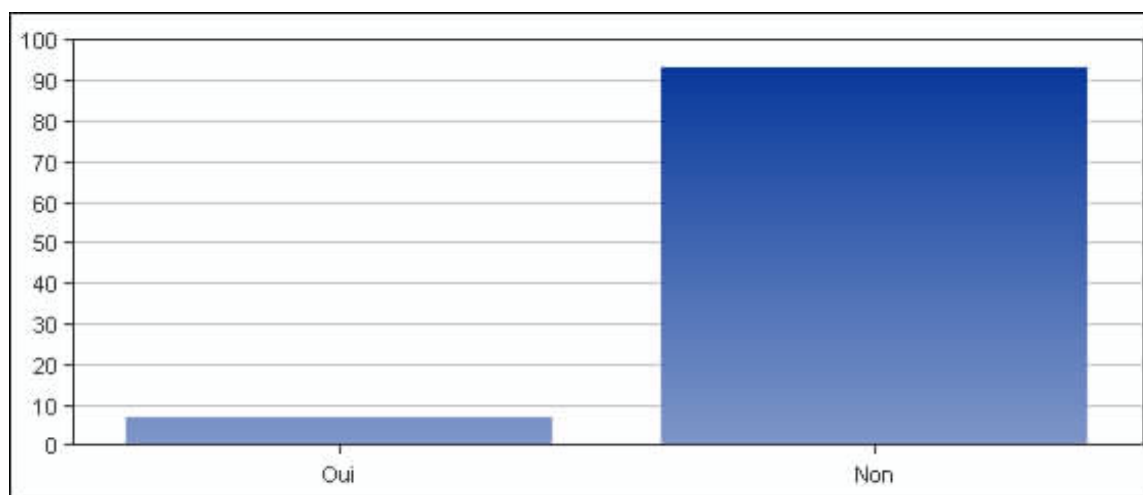


### Question PC30.1 : Si oui, était-ce ?

- à la bibliothèque Nationale

Réponses	Pourcentage
Oui	7 %
Non	93 %

Source : Enquête Culture Jeunes 2004, Copyright Ministère de la Culture & CEPS/INSTEAD  
Champ : Les individus qui se sont rendus en bibliothèque au cours des douze derniers mois



Source : Enquête Culture Jeunes 2004, Copyright Ministère de la Culture & CEPS/INSTEAD  
Champ : Les individus qui se sont rendus en bibliothèque au cours des douze derniers mois

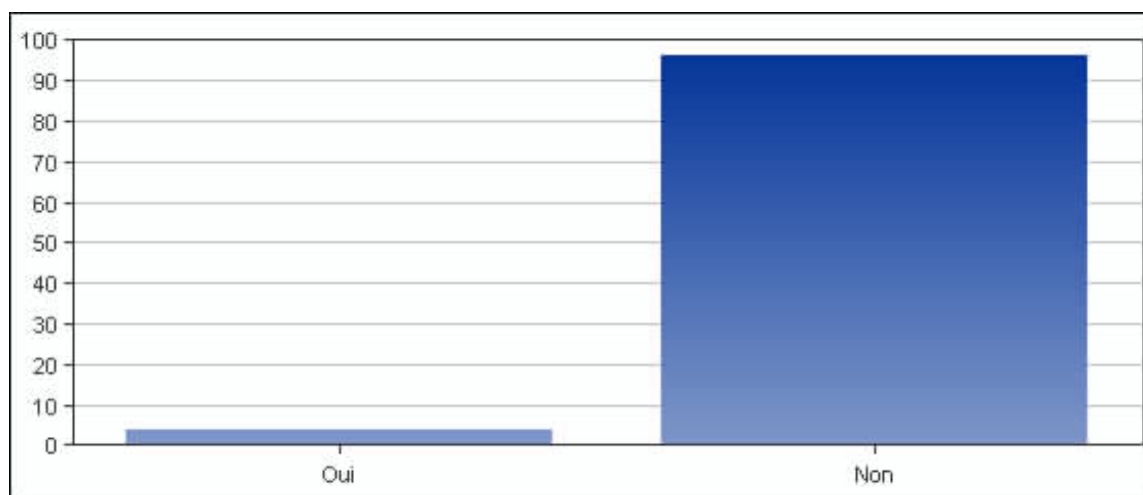


### Question PC30.1 : Si oui, était-ce ?

- autre

Réponses	Pourcentage
Oui	4 %
Non	96 %

Source : Enquête Culture Jeunes 2004, Copyright Ministère de la Culture & CEPS/INSTEAD  
Champ : Les individus qui se sont rendus en bibliothèque au cours des douze derniers mois



Source : Enquête Culture Jeunes 2004, Copyright Ministère de la Culture & CEPS/INSTEAD  
Champ : Les individus qui se sont rendus en bibliothèque au cours des douze derniers mois

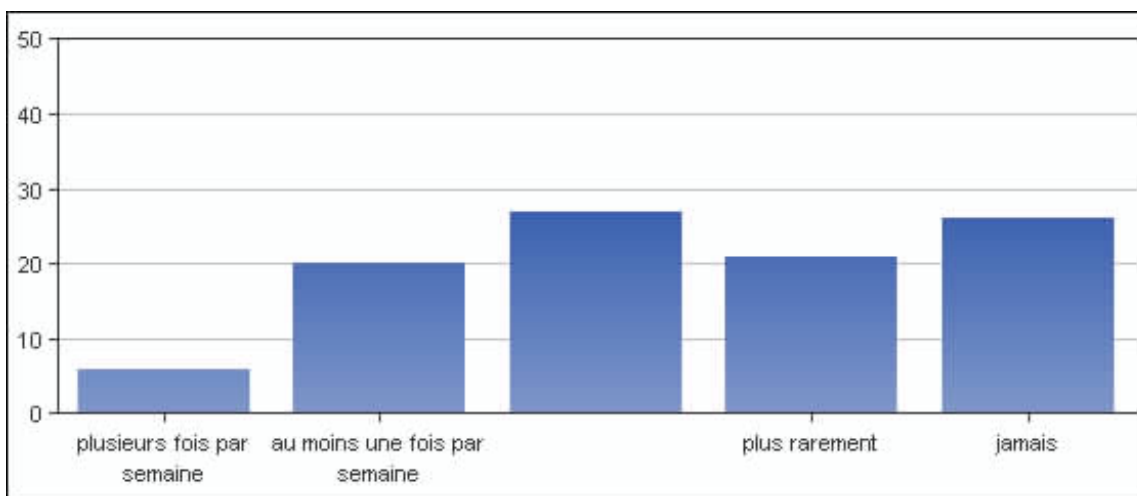


### Question PC30.2 : Avec quelle fréquence vous êtes-vous rendu(e) en bibliothèque ?

- pour les loisirs

Réponses	Pourcentage
plusieurs fois par semaine	6 %
au moins une fois par semaine	20 %
au moins une fois par mois	27 %
plus rarement	21 %
jamais	26 %

Source : Enquête Culture Jeunes 2004, Copyright Ministère de la Culture & CEPS/INSTEAD  
Champ : Les individus qui se sont rendus en bibliothèque au cours des douze derniers mois



Source : Enquête Culture Jeunes 2004, Copyright Ministère de la Culture & CEPS/INSTEAD  
Champ : Les individus qui se sont rendus en bibliothèque au cours des douze derniers mois



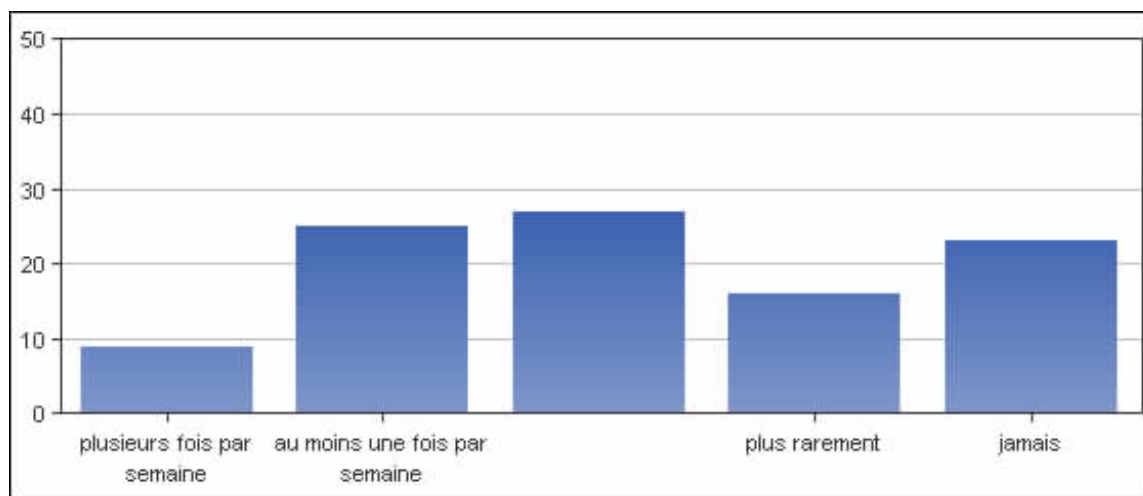


### Question PC30.2 : Avec quelle fréquence vous êtes-vous rendu(e) en bibliothèque ?

- pour l'école, les études, le travail

Réponses	Pourcentage
plusieurs fois par semaine	9 %
au moins une fois par semaine	25 %
au moins une fois par mois	27 %
plus rarement	16 %
jamais	23 %

Source : Enquête Culture Jeunes 2004, Copyright Ministère de la Culture & CEPS/INSTEAD  
Champ : Les individus qui se sont rendus en bibliothèque au cours des douze derniers mois



Source : Enquête Culture Jeunes 2004, Copyright Ministère de la Culture & CEPS/INSTEAD  
Champ : Les individus qui se sont rendus en bibliothèque au cours des douze derniers mois

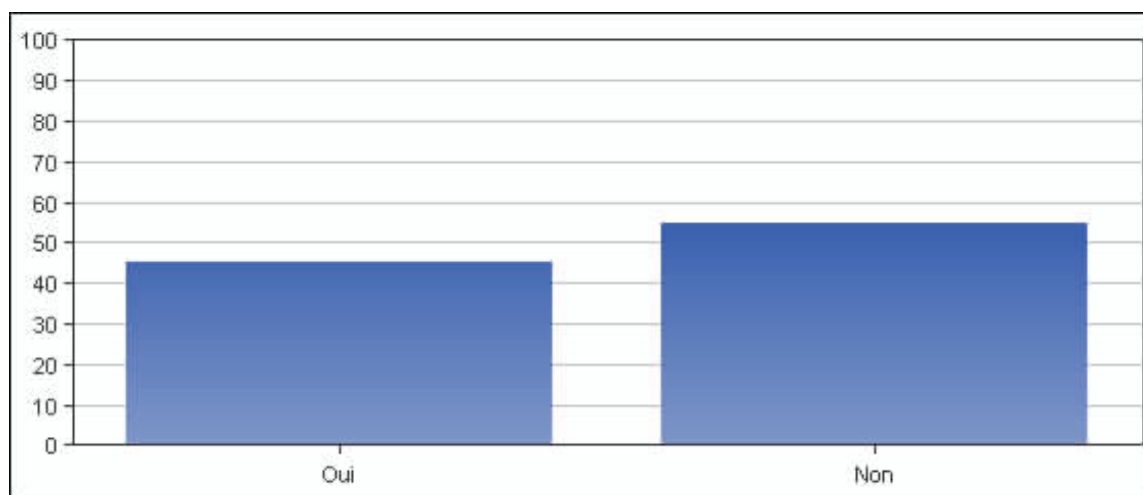


### Question PC31 : Est-ce pour ...

- faire des recherches, seul, en rapport avec l'école

Réponses	Pourcentage
Oui	45 %
Non	55 %

Source : Enquête Culture Jeunes 2004, Copyright Ministère de la Culture & CEPS/INSTEAD  
Champ : Les individus qui se sont rendus en bibliothèque au cours des douze derniers mois



Source : Enquête Culture Jeunes 2004, Copyright Ministère de la Culture & CEPS/INSTEAD  
Champ : Les individus qui se sont rendus en bibliothèque au cours des douze derniers mois

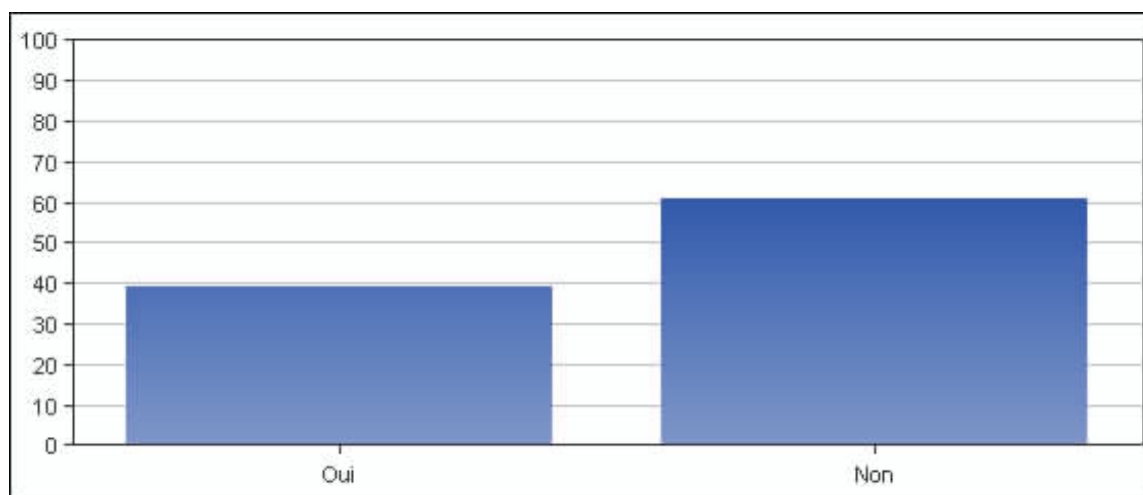


### Question PC31 : Est-ce pour ...

- faire des recherches, avec des amis, en rapport avec l'école

Réponses	Pourcentage
Oui	39 %
Non	61 %

Source : Enquête Culture Jeunes 2004, Copyright Ministère de la Culture & CEPS/INSTEAD  
Champ : Les individus qui se sont rendus en bibliothèque au cours des douze derniers mois



Source : Enquête Culture Jeunes 2004, Copyright Ministère de la Culture & CEPS/INSTEAD  
Champ : Les individus qui se sont rendus en bibliothèque au cours des douze derniers mois

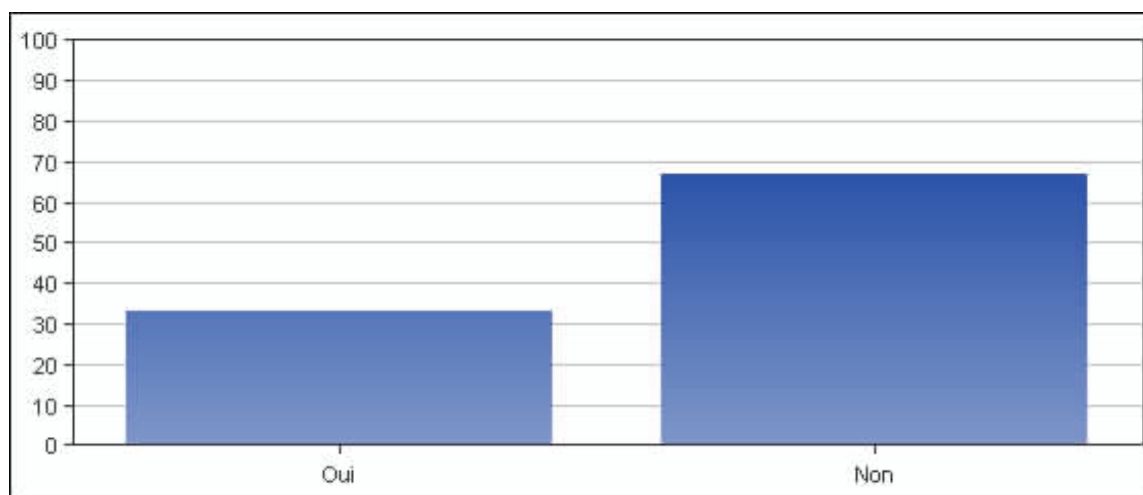


### Question PC31 : Est-ce pour ...

- faire vos devoirs

Réponses	Pourcentage
Oui	33 %
Non	67 %

Source : Enquête Culture Jeunes 2004, Copyright Ministère de la Culture & CEPS/INSTEAD  
Champ : Les individus qui se sont rendus en bibliothèque au cours des douze derniers mois



Source : Enquête Culture Jeunes 2004, Copyright Ministère de la Culture & CEPS/INSTEAD  
Champ : Les individus qui se sont rendus en bibliothèque au cours des douze derniers mois

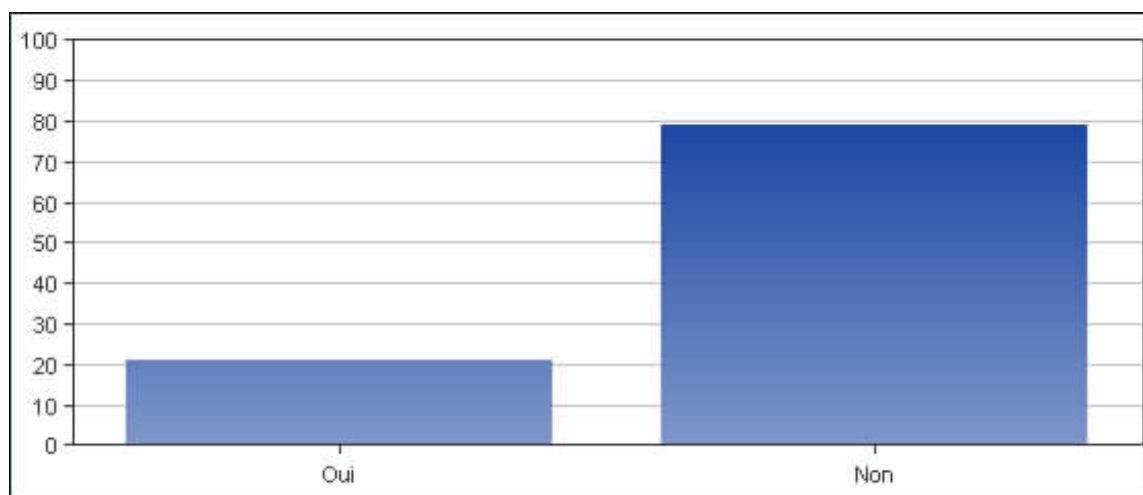


### Question PC31 : Est-ce pour ...

- lire en bibliothèque

Réponses	Pourcentage
Oui	21 %
Non	79 %

Source : Enquête Culture Jeunes 2004, Copyright Ministère de la Culture & CEPS/INSTEAD  
Champ : Les individus qui se sont rendus en bibliothèque au cours des douze derniers mois



Source : Enquête Culture Jeunes 2004, Copyright Ministère de la Culture & CEPS/INSTEAD  
Champ : Les individus qui se sont rendus en bibliothèque au cours des douze derniers mois

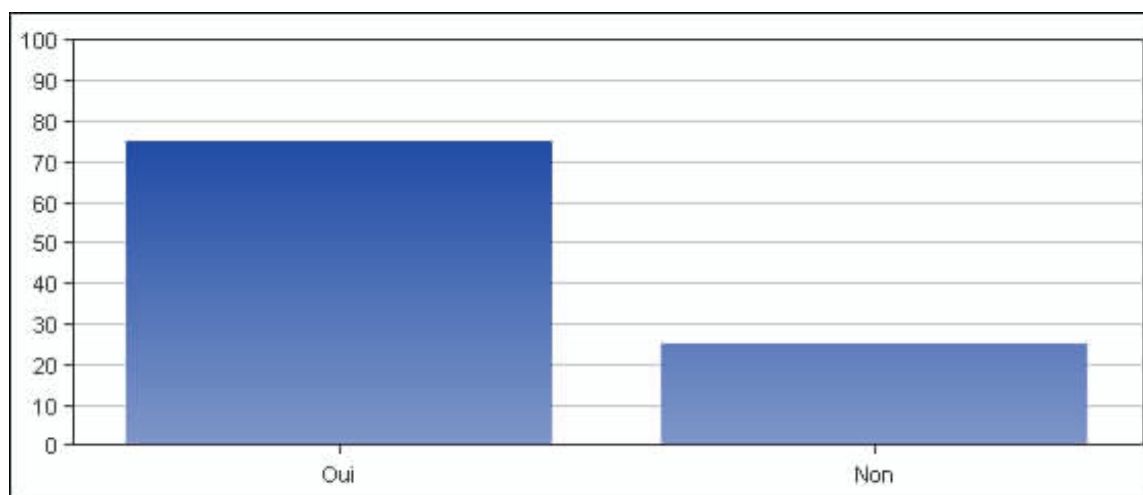


### Question PC31 : Est-ce pour ...

- emprunter des livres

Réponses	Pourcentage
Oui	75 %
Non	25 %

Source : Enquête Culture Jeunes 2004, Copyright Ministère de la Culture & CEPS/INSTEAD  
Champ : Les individus qui se sont rendus en bibliothèque au cours des douze derniers mois



Source : Enquête Culture Jeunes 2004, Copyright Ministère de la Culture & CEPS/INSTEAD  
Champ : Les individus qui se sont rendus en bibliothèque au cours des douze derniers mois

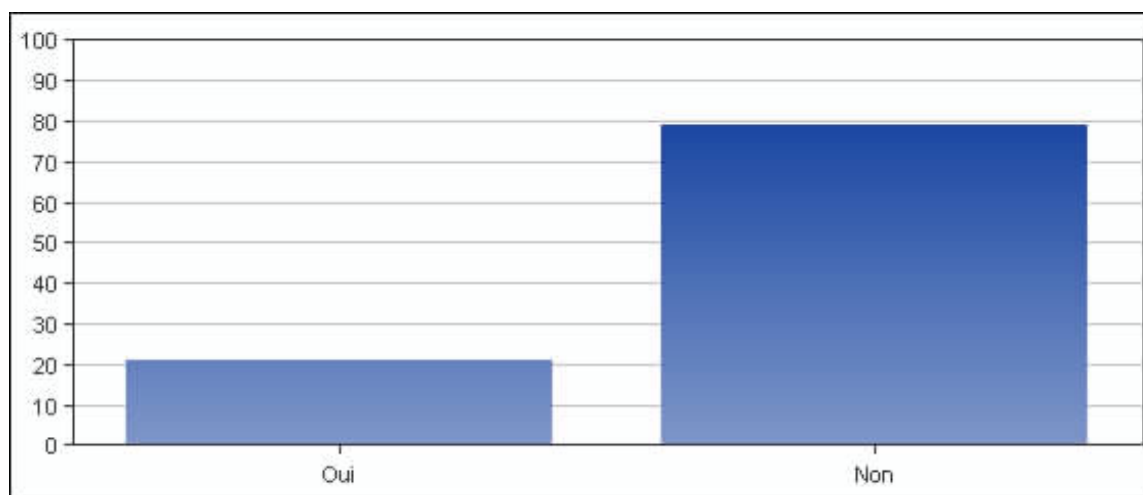


### Question PC31 : Est-ce pour ...

- emprunter des bandes dessinées

Réponses	Pourcentage
Oui	21 %
Non	79 %

Source : Enquête Culture Jeunes 2004, Copyright Ministère de la Culture & CEPS/INSTEAD  
Champ : Les individus qui se sont rendus en bibliothèque au cours des douze derniers mois



Source : Enquête Culture Jeunes 2004, Copyright Ministère de la Culture & CEPS/INSTEAD  
Champ : Les individus qui se sont rendus en bibliothèque au cours des douze derniers mois

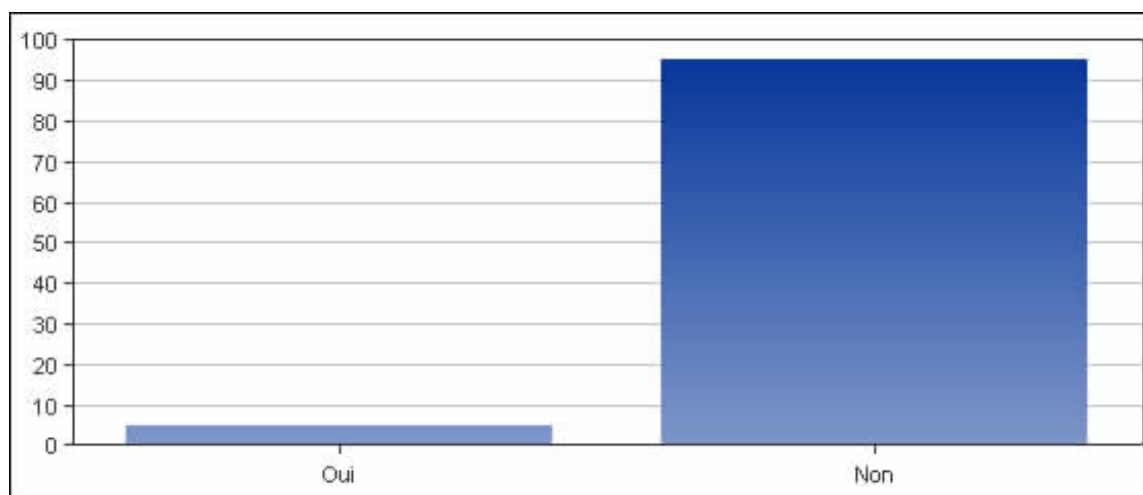


### Question PC31 : Est-ce pour ...

- emprunter des journaux, des magazines, d'autres imprimés

Réponses	Pourcentage
Oui	5 %
Non	95 %

Source : Enquête Culture Jeunes 2004, Copyright Ministère de la Culture & CEPS/INSTEAD  
Champ : Les individus qui se sont rendus en bibliothèque au cours des douze derniers mois



Source : Enquête Culture Jeunes 2004, Copyright Ministère de la Culture & CEPS/INSTEAD  
Champ : Les individus qui se sont rendus en bibliothèque au cours des douze derniers mois



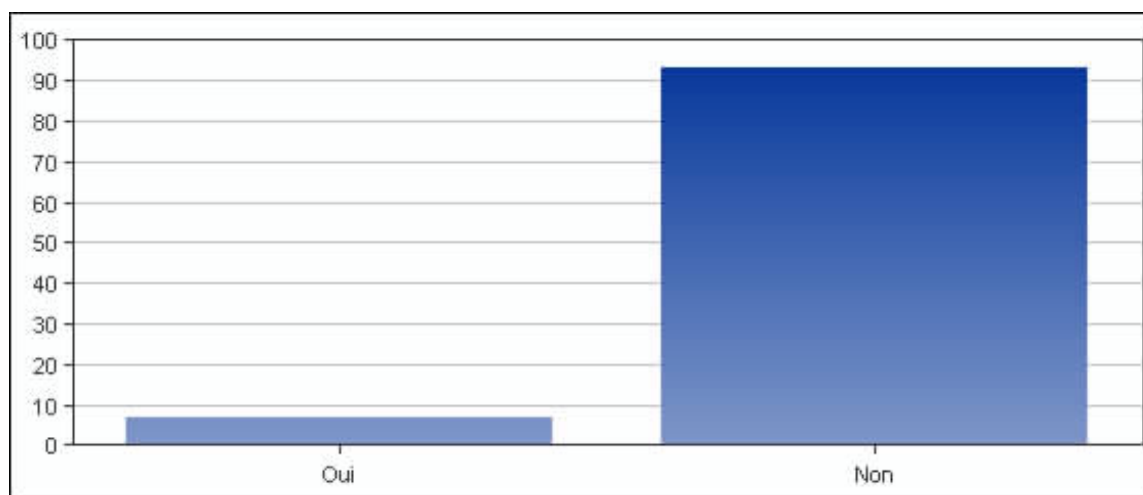


### Question PC31 : Est-ce pour ...

- emprunter du matériel audio-visuel (cassettes vidéo, CD-ROM, DVD...)

Réponses	Pourcentage
Oui	7 %
Non	93 %

Source : Enquête Culture Jeunes 2004, Copyright Ministère de la Culture & CEPS/INSTEAD  
Champ : Les individus qui se sont rendus en bibliothèque au cours des douze derniers mois



Source : Enquête Culture Jeunes 2004, Copyright Ministère de la Culture & CEPS/INSTEAD  
Champ : Les individus qui se sont rendus en bibliothèque au cours des douze derniers mois

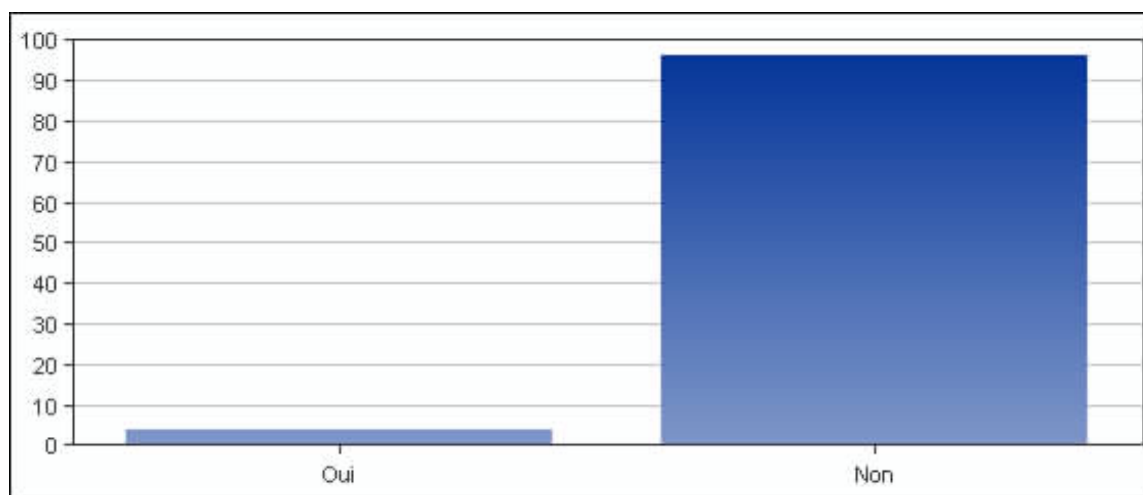


### Question PC31 : Est-ce pour ...

- emprunter du matériel audio (cassettes audio, CD, disques)

Réponses	Pourcentage
Oui	4 %
Non	96 %

Source : Enquête Culture Jeunes 2004, Copyright Ministère de la Culture & CEPS/INSTEAD  
Champ : Les individus qui se sont rendus en bibliothèque au cours des douze derniers mois



Source : Enquête Culture Jeunes 2004, Copyright Ministère de la Culture & CEPS/INSTEAD  
Champ : Les individus qui se sont rendus en bibliothèque au cours des douze derniers mois

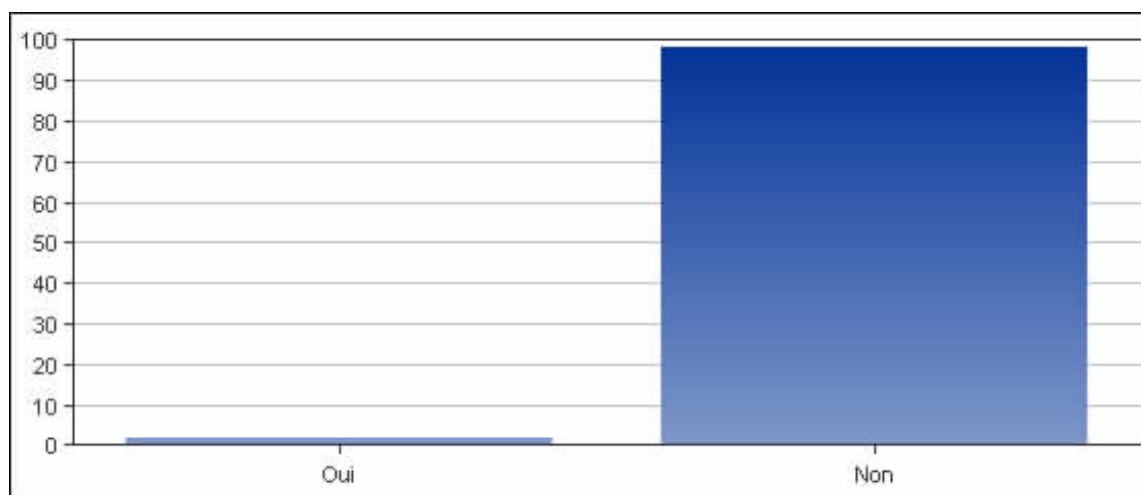


### Question PC31 : Est-ce pour ...

- autres

Réponses	Pourcentage
Oui	2 %
Non	98 %

Source : Enquête Culture Jeunes 2004, Copyright Ministère de la Culture & CEPS/INSTEAD  
Champ : Les individus qui se sont rendus en bibliothèque au cours des douze derniers mois



Source : Enquête Culture Jeunes 2004, Copyright Ministère de la Culture & CEPS/INSTEAD  
Champ : Les individus qui se sont rendus en bibliothèque au cours des douze derniers mois



**Ministère de la Culture :**

info@mc.public.lu

4, bd F-D Roosevelt  
L-2450 Luxembourg  
Luxembourg

Accueil: +352 247-86619

**CEPS/INSTEAD :**

documentation@ceps.lu

3, avenue de la Fonte  
L-4364 Esch-sur-Alzette

Tel.: +352 58.58.55-800

SOURCE : <http://www.ceps.lu>

Rubrique activités de recherche -> Enquêtes -> Résultats d'enquêtes