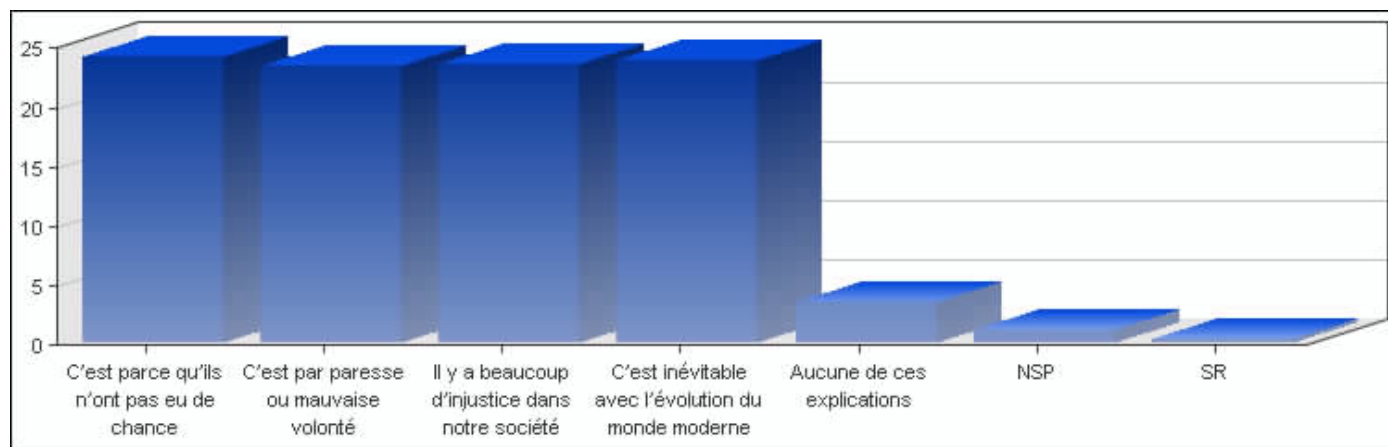


## Projet VALCOS - Valeurs et cohésion sociale Justice sociale

**Q12) Pourquoi, à votre avis, y a-t-il, dans ce pays, des gens qui vivent dans le besoin ? Voici 4 explications possibles. Quelle est la plus importante selon vous ?**

- Premier choix

Réponses	Pourcentage
C'est parce qu'ils n'ont pas eu de chance	24.22 %
C'est par paresse ou mauvaise volonté	23.32 %
Il y a beaucoup d'injustice dans notre société	23.55 %
C'est inévitable avec l'évolution du monde moderne	23.82 %
Aucune de ces explications	3.48 %
NSP	1.11 %
SR	0.42 %

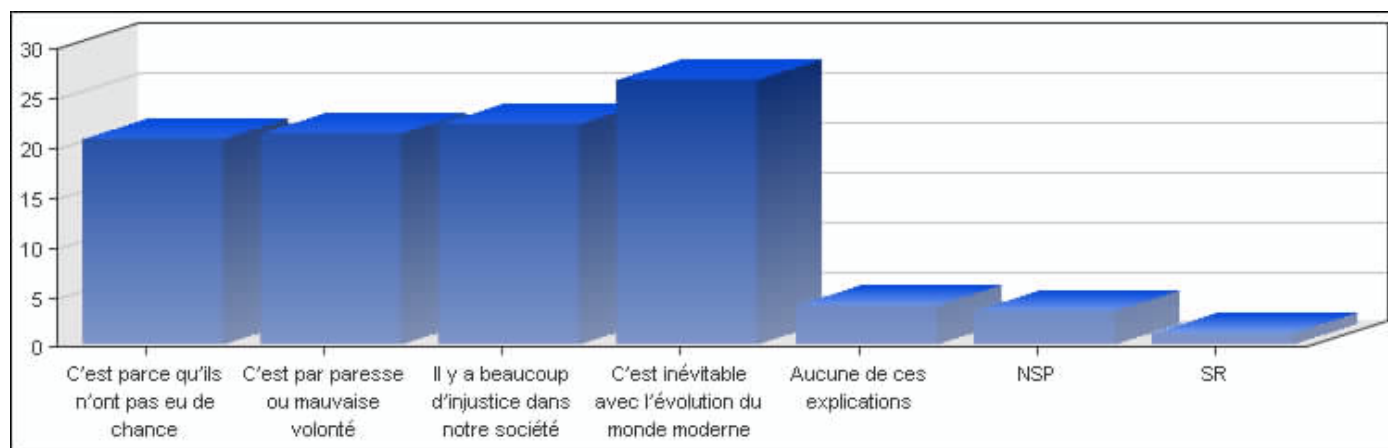


EVS Luxembourg 2008, Copyright © CEPS/INSTEAD

- Second choix

Réponses	Pourcentage
C'est parce qu'ils n'ont pas eu de chance	20.80 %
C'est par paresse ou mauvaise volonté	21.39 %
Il y a beaucoup d'injustice dans notre société	22.21 %
C'est inévitable avec l'évolution du monde moderne	26.74 %

Aucune de ces explications	4.06 %
NSP	3.53 %
SR	1.20 %

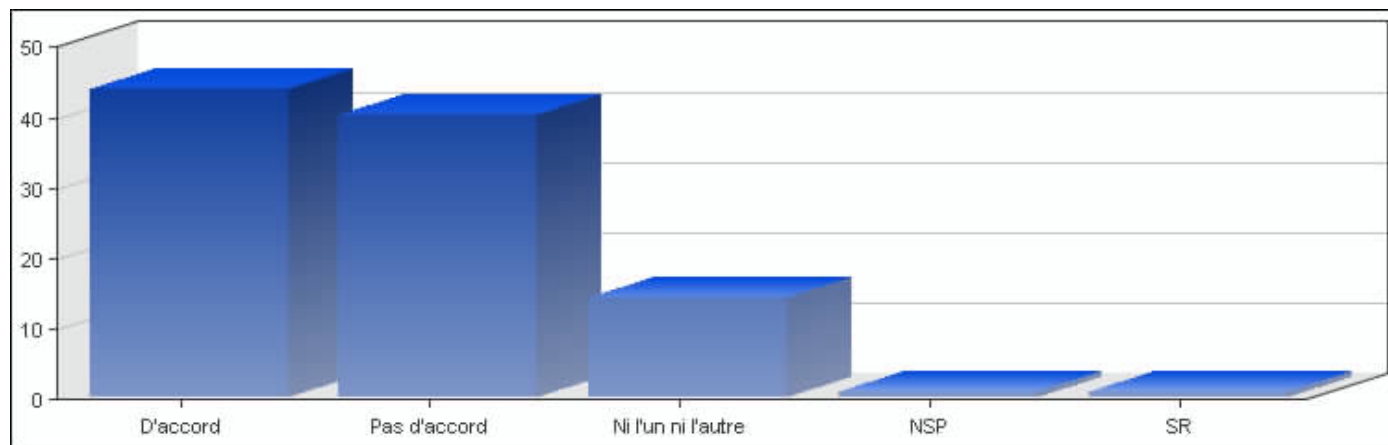


EVS Luxembourg 2008, Copyright © CEPS/INSTEAD

### Q21) Êtes-vous d'accord ou pas d'accord avec les affirmations suivantes ?

- Quand les emplois sont rares, les employeurs devraient embaucher en priorité des Luxembourgeois plutôt que des immigrés

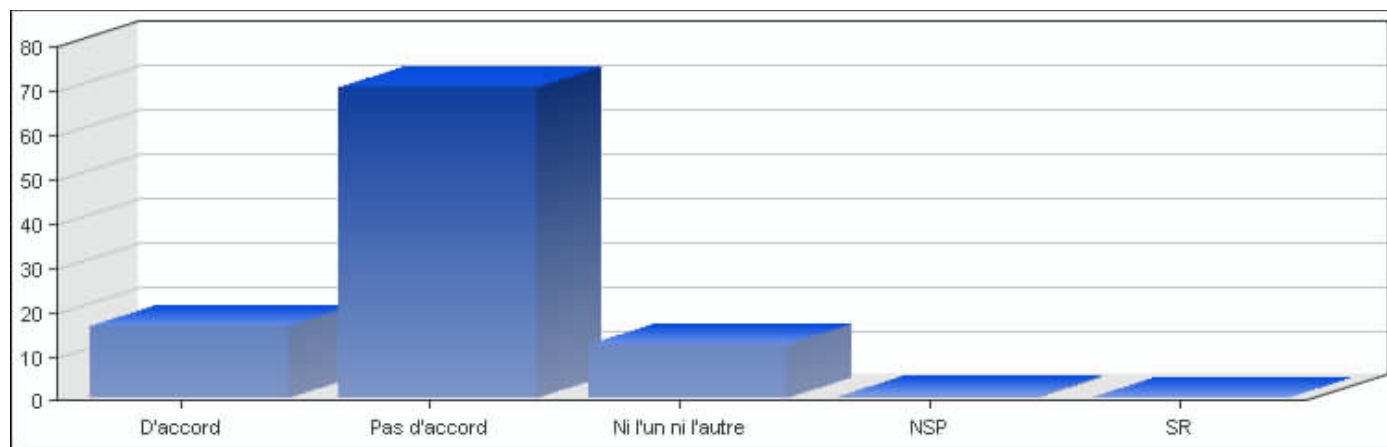
Réponses	Pourcentage
D'accord	43.92 %
Pas d'accord	40.20 %
Ni l'un ni l'autre	14.22 %
NSP	0.80 %
SR	0.79 %



EVS Luxembourg 2008, Copyright © CEPS/INSTEAD

- Quand les emplois sont rares, les hommes ont davantage droit à un travail que les femmes

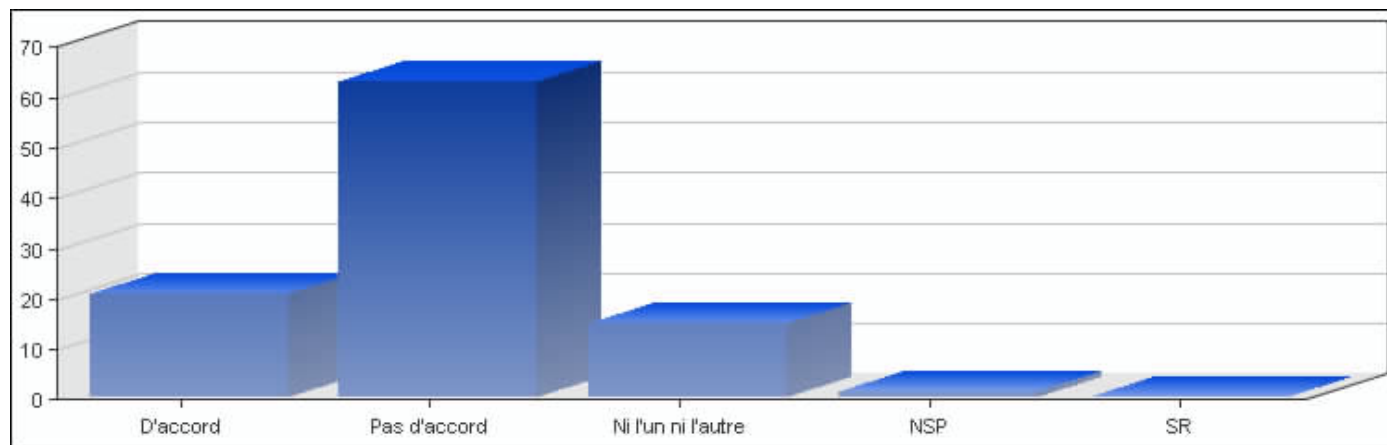
Réponses	Pourcentage
D'accord	16.47 %
Pas d'accord	70.40 %
Ni l'un ni l'autre	12.49 %
NSP	0.56 %
SR	0.00 %



EVS Luxembourg 2008, Copyright © CEPS/INSTEAD

- Quand les emplois sont rares, il faut embaucher des jeunes plutôt que des personnes de 45 ans ou plus

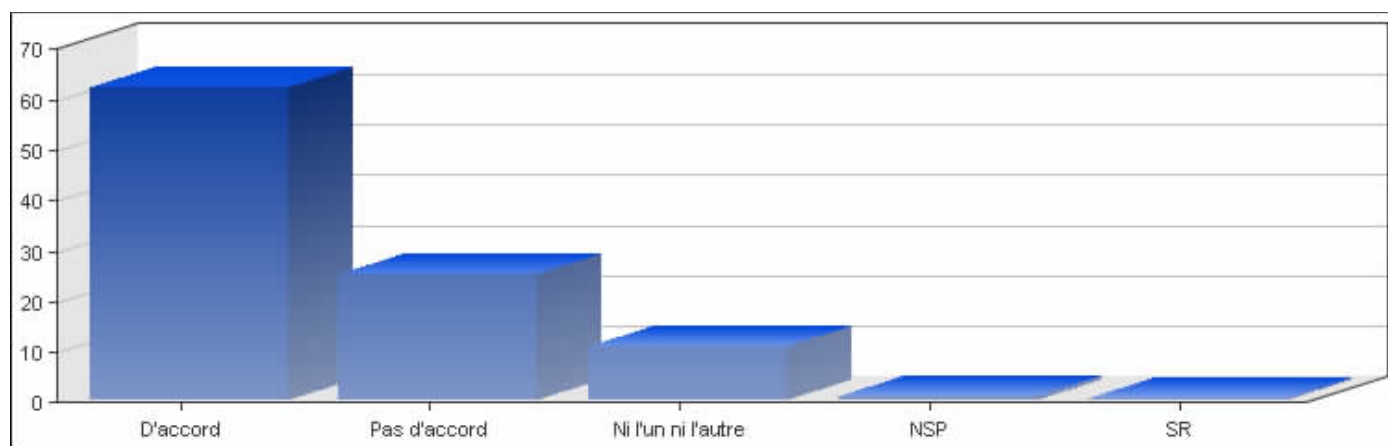
Réponses	Pourcentage
D'accord	20.81 %
Pas d'accord	62.73 %
Ni l'un ni l'autre	15.00 %
NSP	1.39 %
SR	0.00 %



EVS Luxembourg 2008, Copyright © CEPS/INSTEAD

- Quand les emplois deviennent rares, il faut embaucher des résidents plutôt que des frontaliers

Réponses	Pourcentage
D'accord	62.20 %
Pas d'accord	25.20 %
Ni l'un ni l'autre	10.93 %
NSP	0.98 %
SR	0.62 %

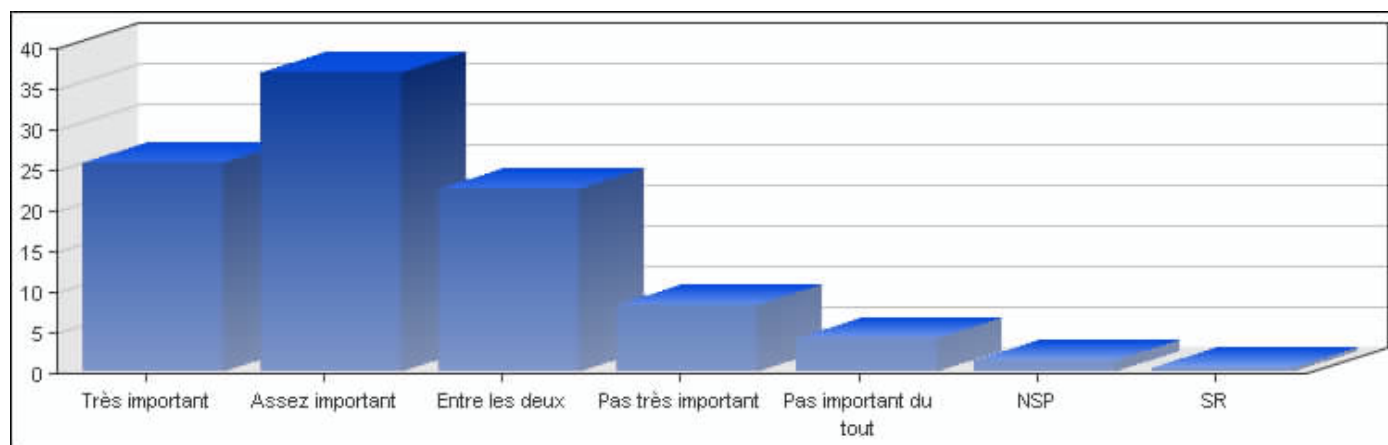


EVS Luxembourg 2008, Copyright © CEPS/INSTEAD

**Q4LU) Qu'est-ce qu'une société doit faire pour être considérée comme " juste " ? Veuillez me dire pour chaque proposition si elle vous paraît importante ou non.**

- Eliminer les grandes inégalités de revenus entre citoyens

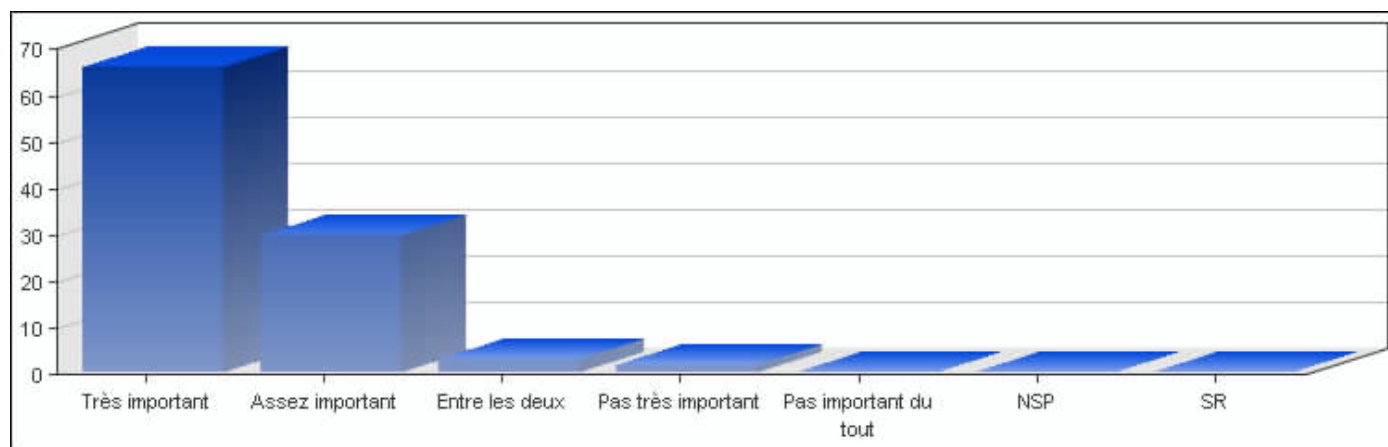
Réponses	Pourcentage
Très important	25.74 %
Assez important	37.02 %
Entre les deux	22.59 %
Pas très important	8.36 %
Pas important du tout	4.17 %
NSP	1.46 %
SR	0.58 %



EVS Luxembourg 2008, Copyright © CEPS/INSTEAD

- Garantir les besoins de base pour tous : nourriture, logement, habillement, éducation, santé

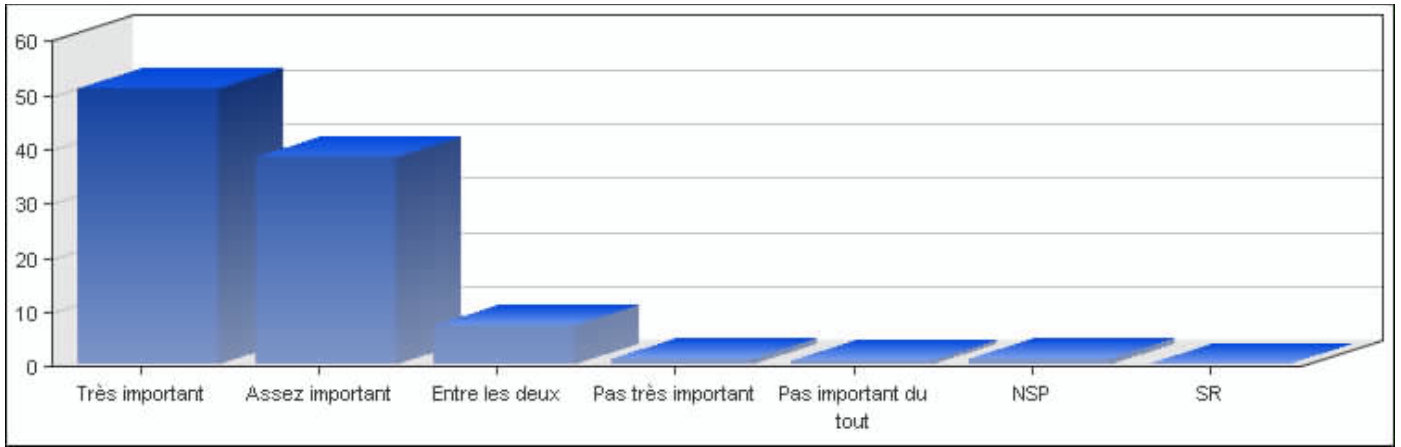
Réponses	Pourcentage
Très important	65.69 %
Assez important	29.54 %
Entre les deux	3.07 %
Pas très important	1.62 %
Pas important du tout	0.00 %
NSP	0.00 %
SR	0.00 %



EVS Luxembourg 2008, Copyright © CEPS/INSTEAD

- Que chacun reçoive argent et considération en fonction de ses mérites

Réponses	Pourcentage
Très important	51.07 %
Assez important	38.25 %
Entre les deux	7.34 %
Pas très important	1.22 %
Pas important du tout	0.91 %
NSP	1.13 %
SR	0.00 %

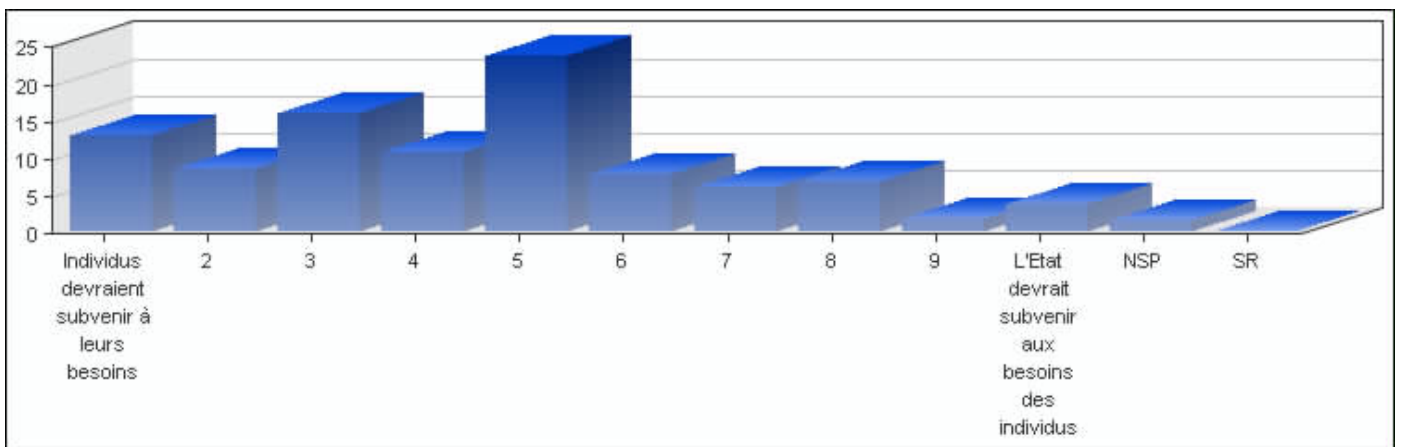


EVS Luxembourg 2008, Copyright © CEPS/INSTEAD

**Q58) Sur cette carte, vous voyez un certain nombre d'opinions opposées à propos de différents sujets. A quel endroit placeriez-vous votre opinion sur cette échelle ?**

- Echelle A

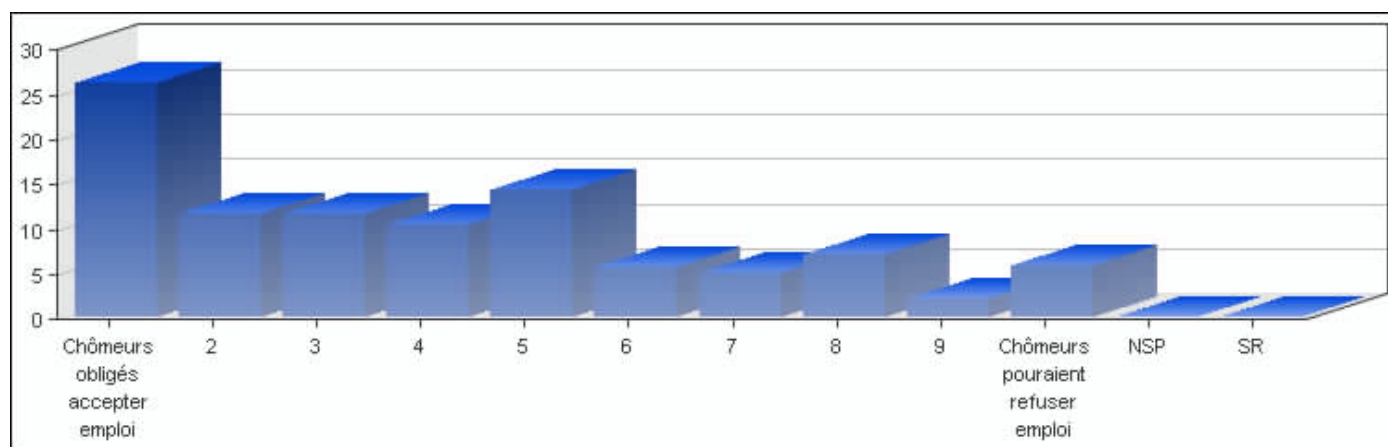
Réponses	Pourcentage
Individus devraient subvenir à leurs besoins	13.08 %
2	8.43 %
3	15.89 %
4	10.76 %
5	23.76 %
6	7.81 %
7	5.97 %
8	6.91 %
9	1.93 %
L'Etat devrait subvenir aux besoins des individus	3.72 %
NSP	1.66 %
SR	0.00 %



EVS Luxembourg 2008, Copyright © CEPS/INSTEAD

• Echelle B

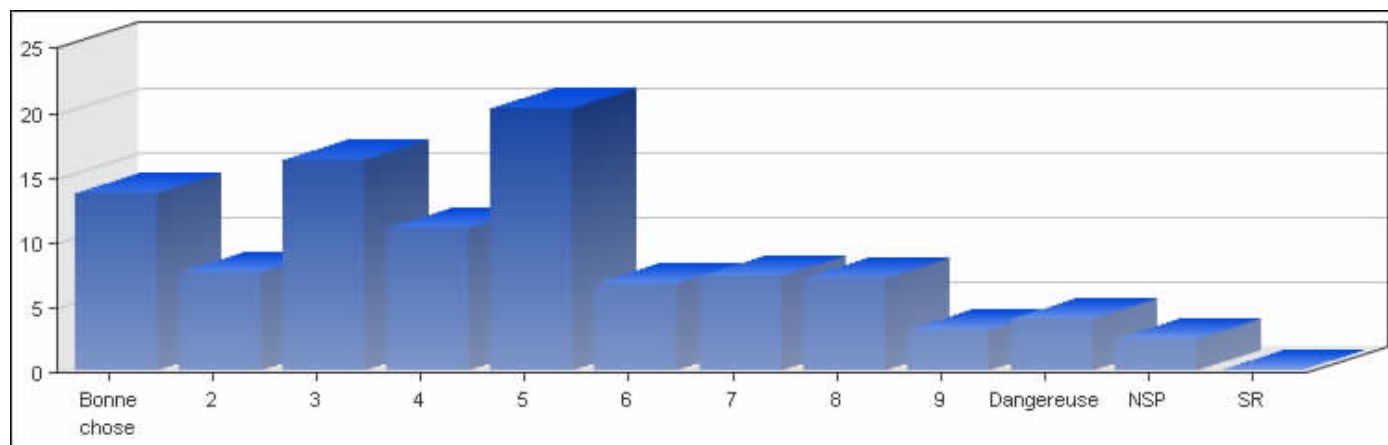
Réponses	Pourcentage
Chômeurs obligés accepter emploi	26.25 %
2	11.65 %
3	11.67 %
4	10.30 %
5	14.28 %
6	5.55 %
7	5.13 %
8	7.03 %
9	2.24 %
Chômeurs pourraient refuser emploi	5.81 %
NSP	0.00 %
SR	0.00 %



EVS Luxembourg 2008, Copyright © CEPS/INSTEAD

• Echelle C

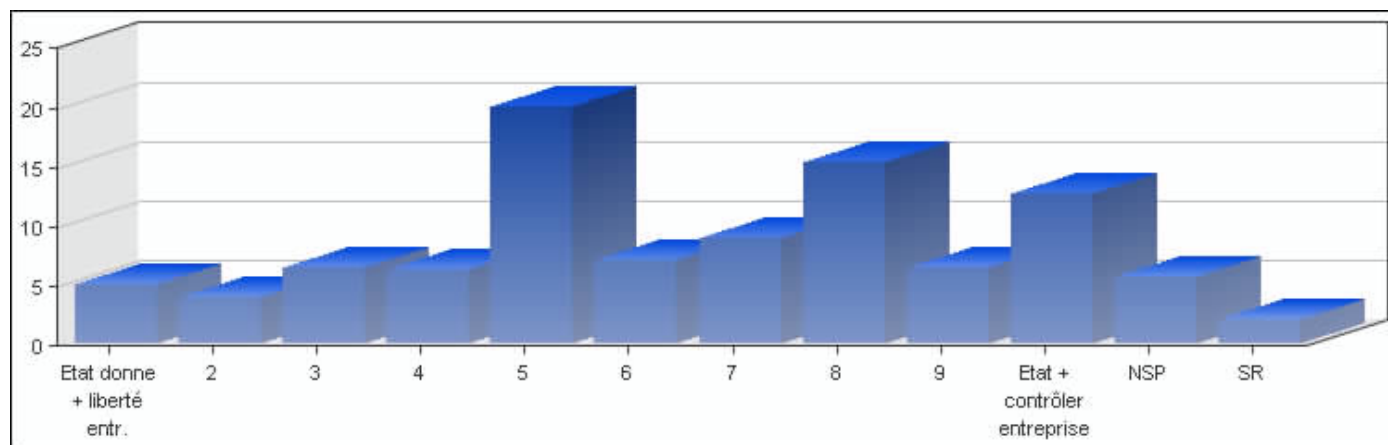
Réponses	Pourcentage
Bonne chose	13.67 %
2	7.66 %
3	16.22 %
4	10.97 %
5	20.31 %
6	6.81 %
7	7.32 %
8	7.24 %
9	3.25 %
Dangereuse	4.01 %
NSP	2.47 %
SR	0.00 %



EVS Luxembourg 2008, Copyright © CEPS/INSTEAD

- Echelle D

Réponses	Pourcentage
Etat donne + liberté entr.	5.07 %
2	3.94 %
3	6.38 %
4	6.34 %
5	20.02 %
6	7.09 %
7	8.97 %
8	15.28 %
9	6.46 %
Etat + contrôler entreprise	12.63 %
NSP	5.64 %
SR	2.10 %

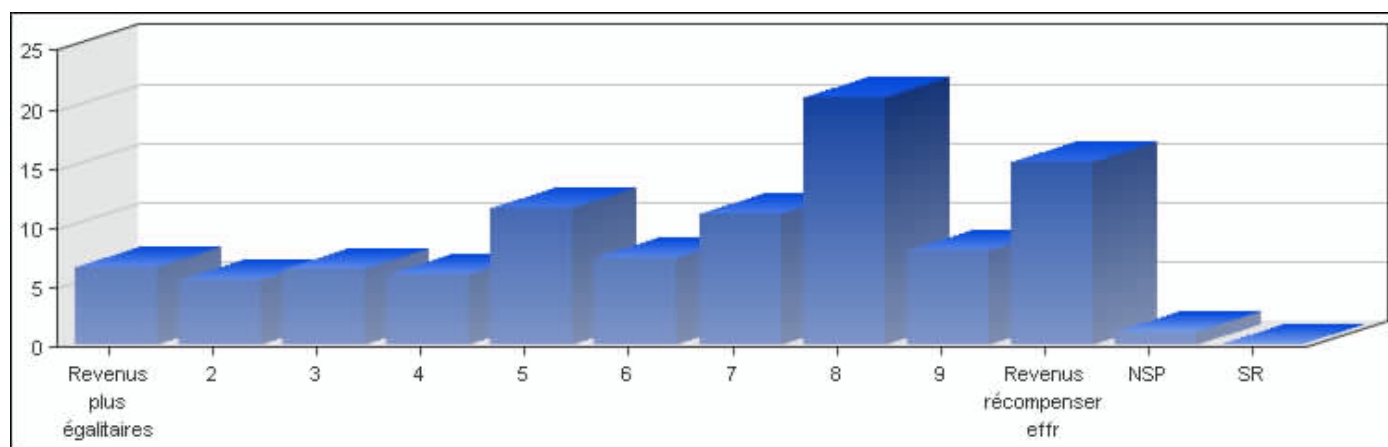


EVS Luxembourg 2008, Copyright © CEPS/INSTEAD



• Echelle E

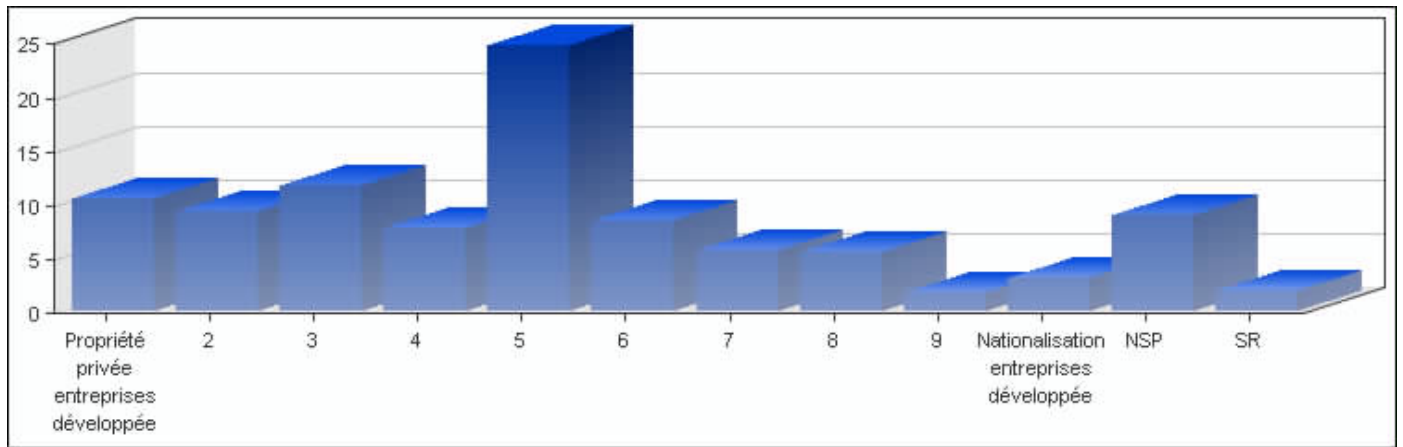
Réponses	Pourcentage
Revenus plus égalitaires	6.56 %
2	5.48 %
3	6.38 %
4	6.00 %
5	11.59 %
6	7.34 %
7	11.13 %
8	20.90 %
9	7.96 %
Revenus récompenser effr	15.38 %
NSP	1.22 %
SR	0.00 %



EVS Luxembourg 2008, Copyright © CEPS/INSTEAD

• Echelle F

Réponses	Pourcentage
Propriété privée entreprises développée	10.52 %
2	9.28 %
3	11.78 %
4	7.72 %
5	24.81 %
6	8.46 %
7	5.80 %
8	5.55 %
9	1.84 %
Nationalisation entreprises développée	3.21 %
NSP	8.99 %
SR	1.98 %



EVS Luxembourg 2008, Copyright © CEPS/INSTEAD