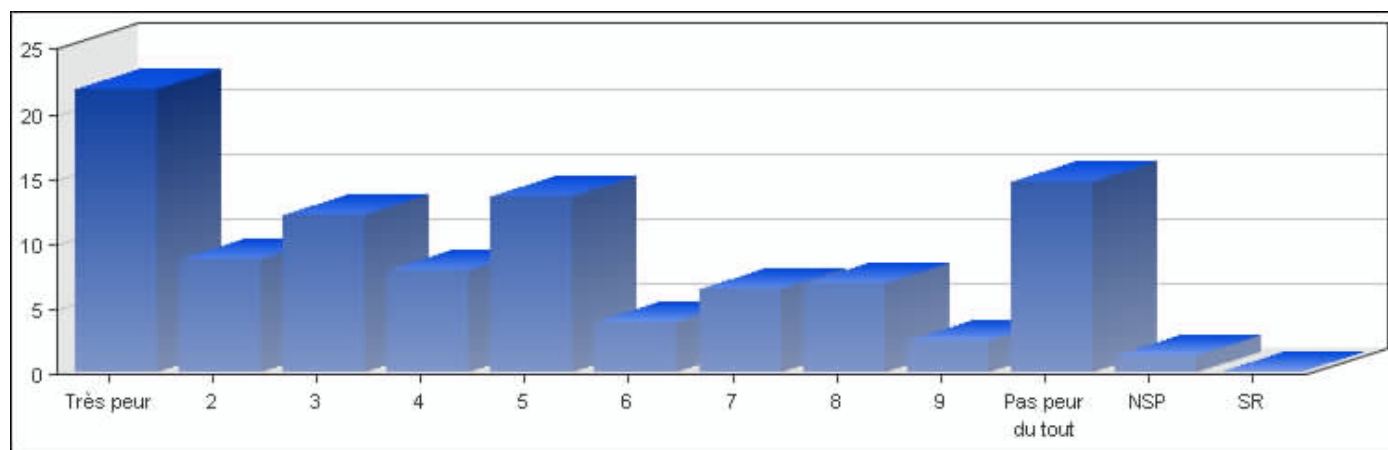


Projet VALCOS - Valeurs et cohésion sociale Union européenne

Q73) Certaines personnes peuvent avoir des craintes concernant la construction de l'Union européenne. Pour chacun des aspects suivants, dites-moi si vous en avez personnellement peur ou non ?

- La perte de la sécurité sociale

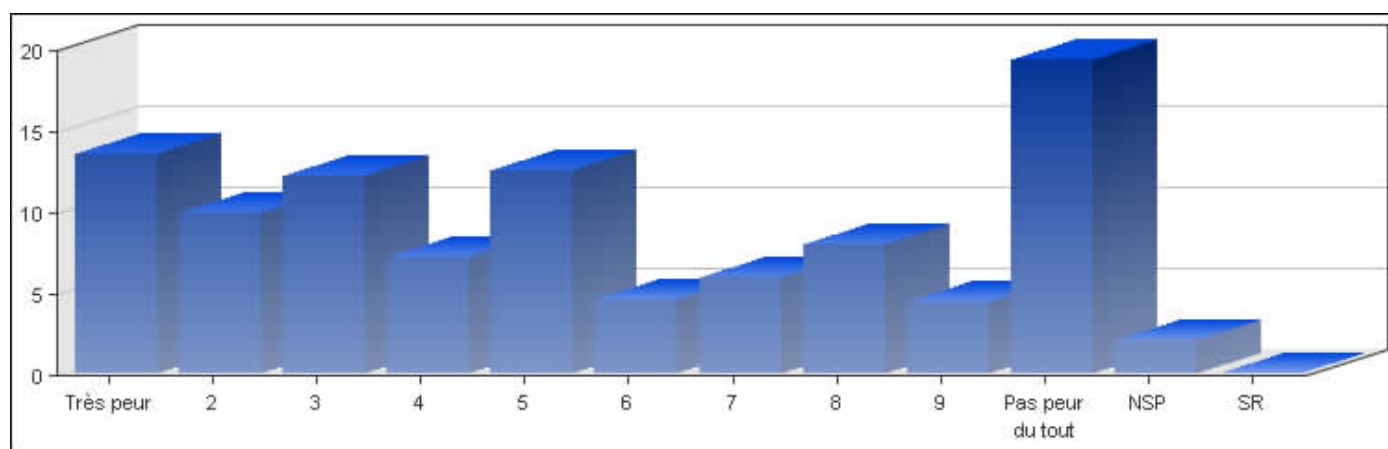
Réponses	Pourcentage
Très peur	21.82 %
2	8.68 %
3	12.13 %
4	7.87 %
5	13.59 %
6	3.94 %
7	6.48 %
8	6.91 %
9	2.44 %
Pas peur du tout	14.77 %
NSP	1.28 %
SR	0.00 %



EVS Luxembourg 2008, Copyright © CEPS/INSTEAD

- La disparition de l'identité et de la culture nationale

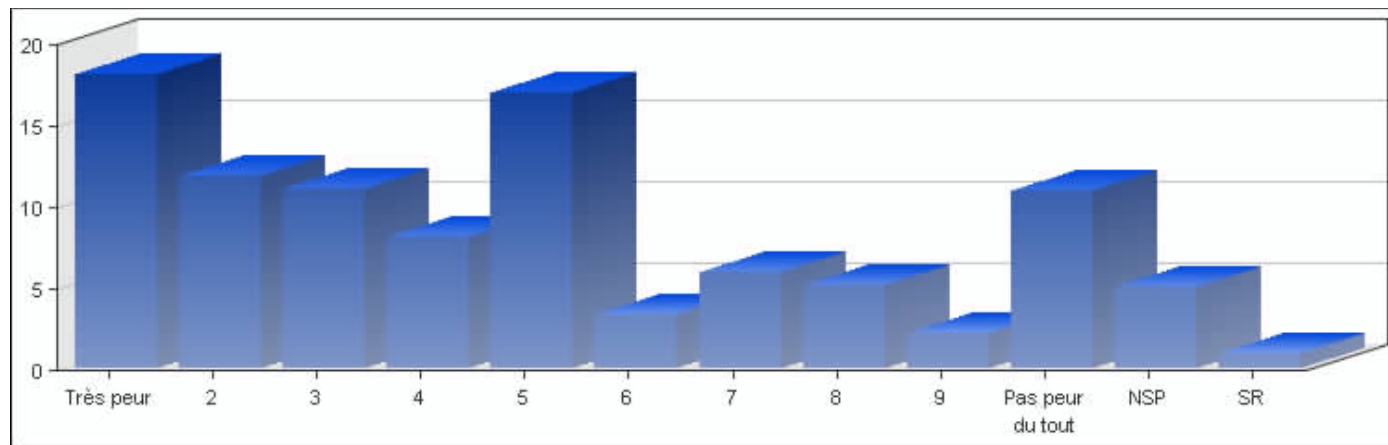
Réponses	Pourcentage
Très peur	13.62 %
2	9.96 %
3	12.17 %
4	7.16 %
5	12.57 %
6	4.64 %
7	5.95 %
8	7.98 %
9	4.46 %
Pas peur du tout	19.33 %
NSP	2.09 %
SR	0.00 %



EVS Luxembourg 2008, Copyright © CEPS/INSTEAD

- Que notre pays paye de plus en plus pour l'Union européenne

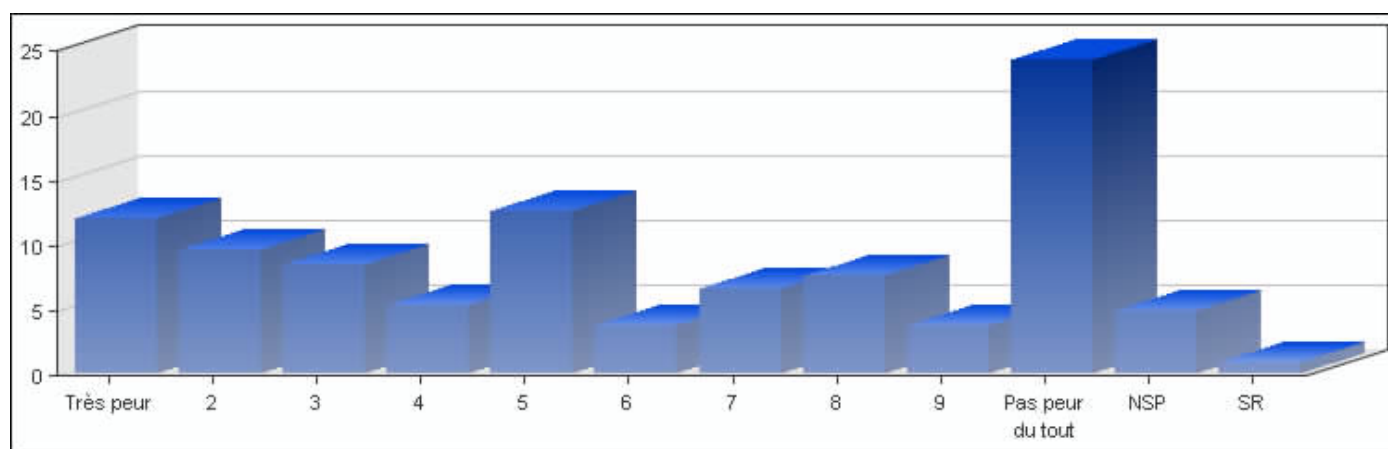
Réponses	Pourcentage
Très peur	18.18 %
2	11.88 %
3	11.05 %
4	8.13 %
5	16.95 %
6	3.34 %
7	5.97 %
8	5.12 %
9	2.22 %
Pas peur du tout	11.02 %
NSP	5.05 %
SR	1.02 %



EVS Luxembourg 2008, Copyright © CEPS/INSTEAD

• Une perte de pouvoir du Luxembourg dans le monde

Réponses	Pourcentage
Très peur	12.05 %
2	9.55 %
3	8.46 %
4	5.39 %
5	12.63 %
6	3.83 %
7	6.54 %
8	7.64 %
9	3.70 %
Pas peur du tout	24.19 %
NSP	4.95 %
SR	0.99 %

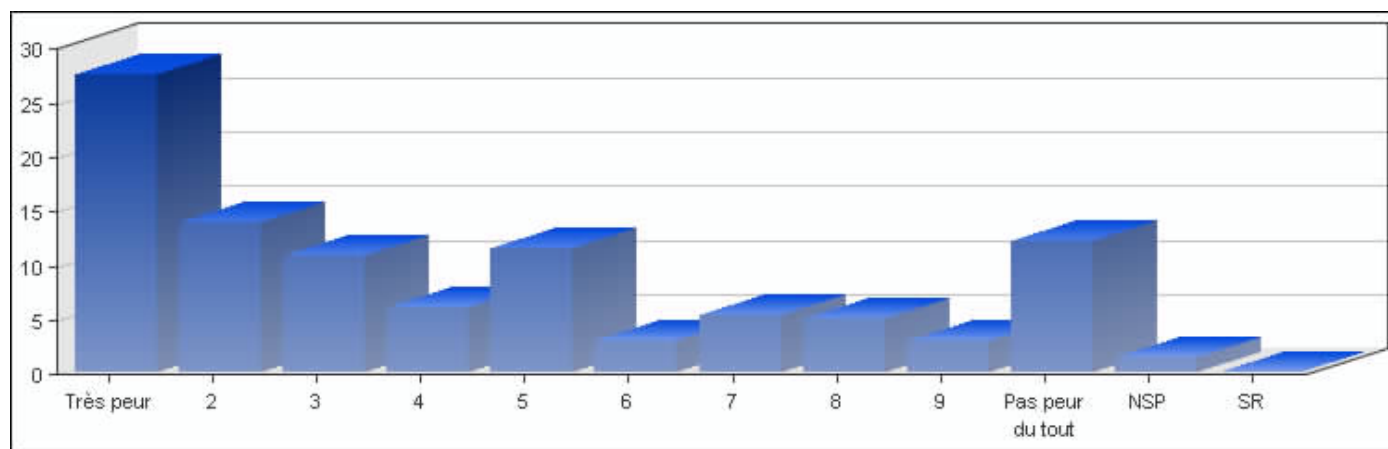


EVS Luxembourg 2008, Copyright © CEPS/INSTEAD

• Moins d'emplois au Luxembourg

Réponses	Pourcentage
----------	-------------

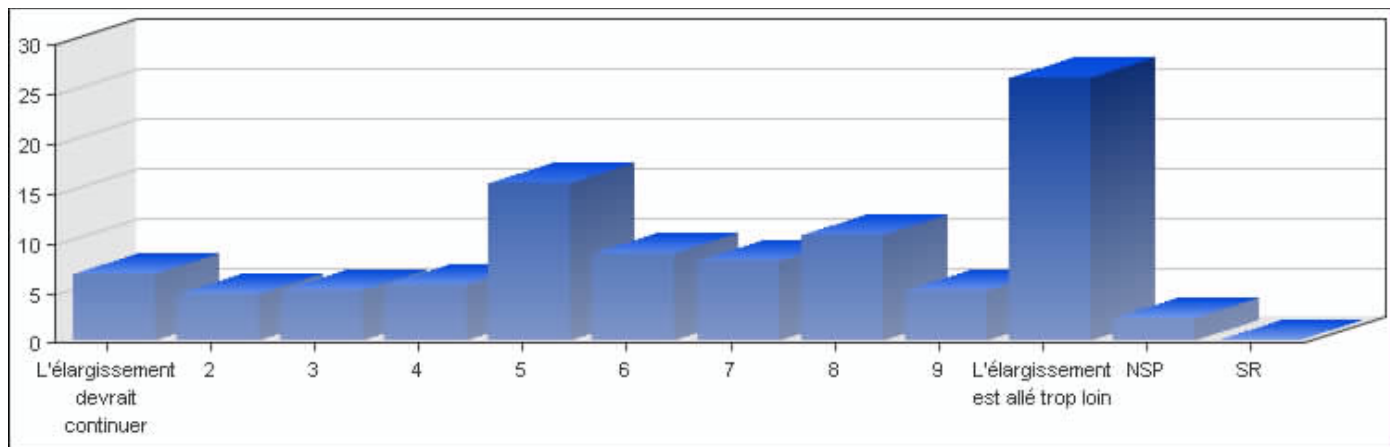
Très peur	27.52 %
2	13.84 %
3	10.87 %
4	6.12 %
5	11.48 %
6	2.93 %
7	5.37 %
8	5.04 %
9	3.00 %
Pas peur du tout	12.25 %
NSP	1.49 %
SR	0.00 %



EVS Luxembourg 2008, Copyright © CEPS/INSTEAD

Q74) Certains pensent que l'élargissement de l'Union européenne devrait continuer. D'autres estiment qu'on est déjà allé trop loin. Situez votre opinion sur cette échelle :

Réponses	Pourcentage
L'élargissement devrait continuer	6.71 %
2	4.79 %
3	5.21 %
4	5.71 %
5	16.00 %
6	8.77 %
7	8.05 %
8	10.71 %
9	5.11 %
L'élargissement est allé trop loin	26.50 %
NSP	2.37 %
SR	0.00 %



EVS Luxembourg 2008, Copyright © CEPS/INSTEAD