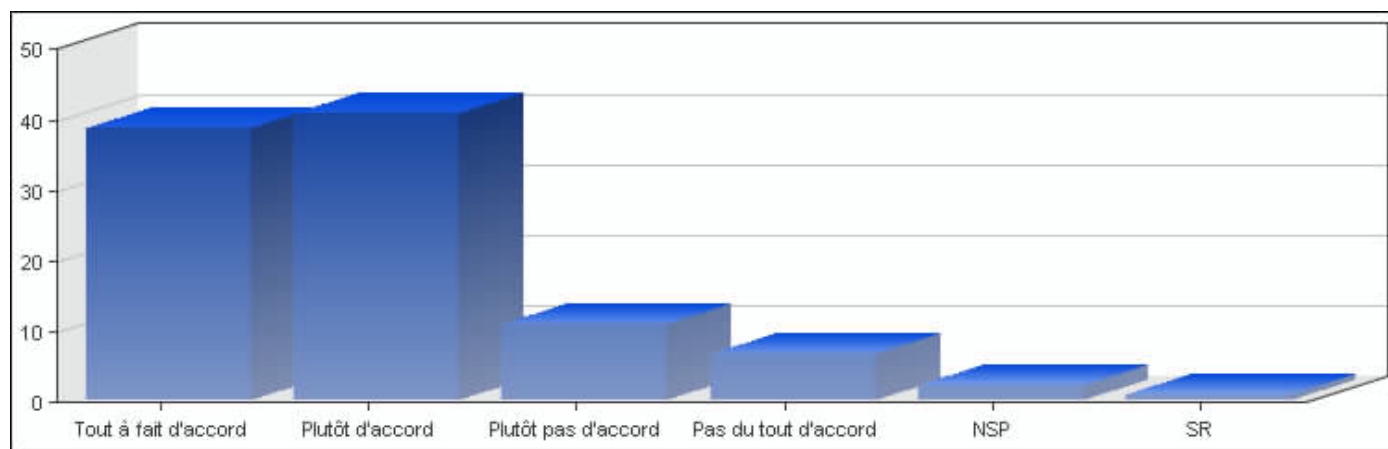


Projet VALCOS - Valeurs et cohésion sociale Immigration

Q3LU) Quelle attitude doit avoir le Luxembourg à l'égard des personnes étrangères dont la vie est menacée dans leur pays d'origine ? Pouvez-vous le préciser en vous situant par rapport aux deux propositions suivantes ?

- Etes-vous d'accord que le Luxembourg accueille des personnes persécutées pour des motifs politiques, religieux ?

Réponses	Pourcentage
Tout à fait d'accord	38.57 %
Plutôt d'accord	40.78 %
Plutôt pas d'accord	10.91 %
Pas du tout d'accord	6.68 %
NSP	2.14 %
SR	0.85 %

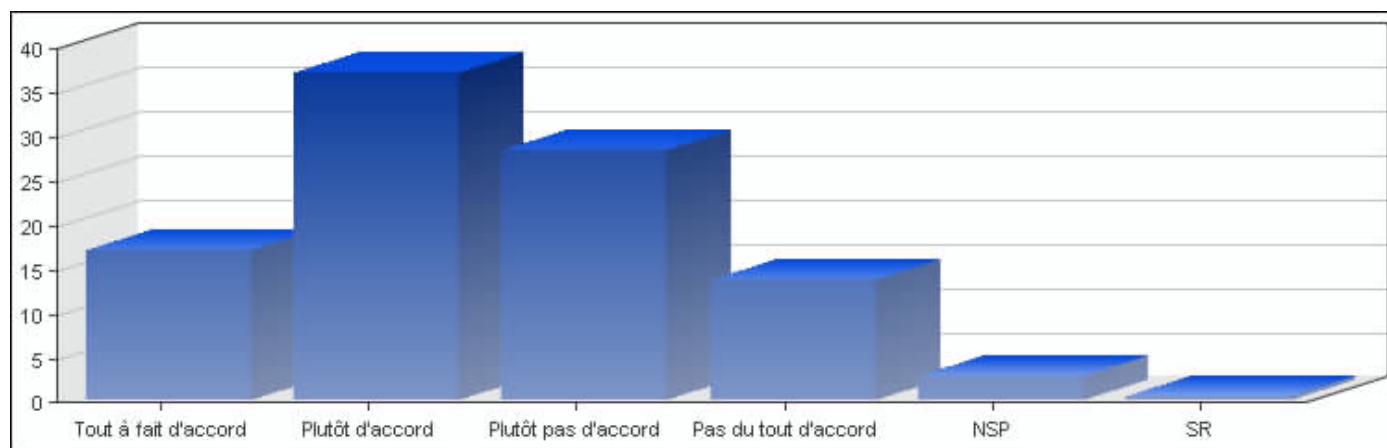


EVS Luxembourg 2008, Copyright © CEPS/INSTEAD

- Etes-vous d'accord que le Luxembourg accueille des personnes qui ne supportent plus la situation économique difficile dans leur pays ?

Réponses	Pourcentage
Tout à fait d'accord	17.17 %
Plutôt d'accord	37.21 %
Plutôt pas d'accord	28.30 %

Pas du tout d'accord	13.75 %
NSP	2.87 %
SR	0.61 %

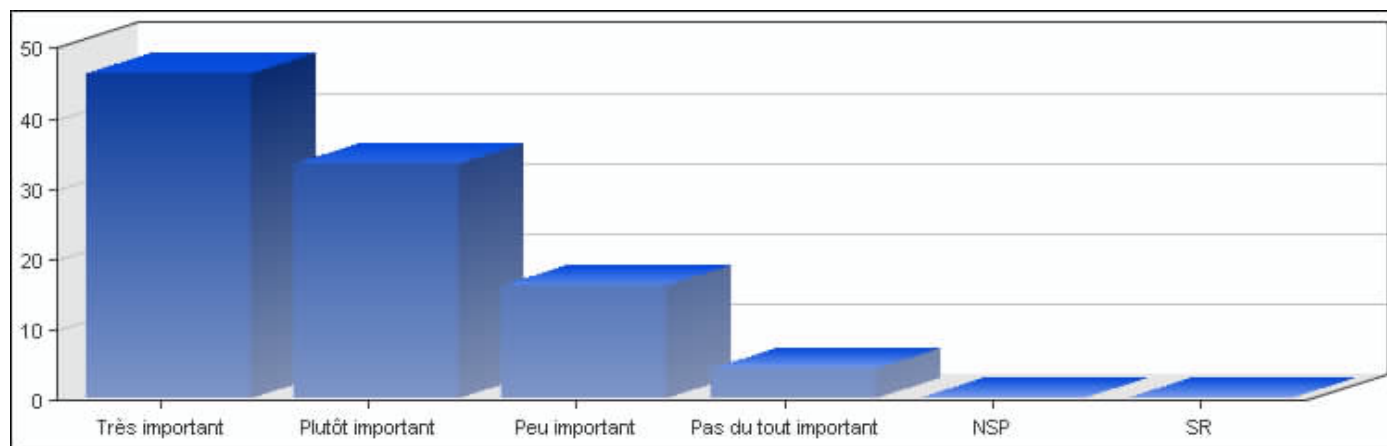


EVS Luxembourg 2008, Copyright © CEPS/INSTEAD

Q5LU) Dans une société comme le Luxembourg, la vie en commun des Luxembourgeois et des étrangers a une grande importance. Mais on peut avoir des opinions très différentes sur l'intégration. Pouvez-vous me préciser votre opinion à ce sujet en donnant, pour chaque aspect son degré d'importance pour assurer l'intégration des étrangers.

- S'intégrer au Luxembourg exige de connaître le luxembourgeois

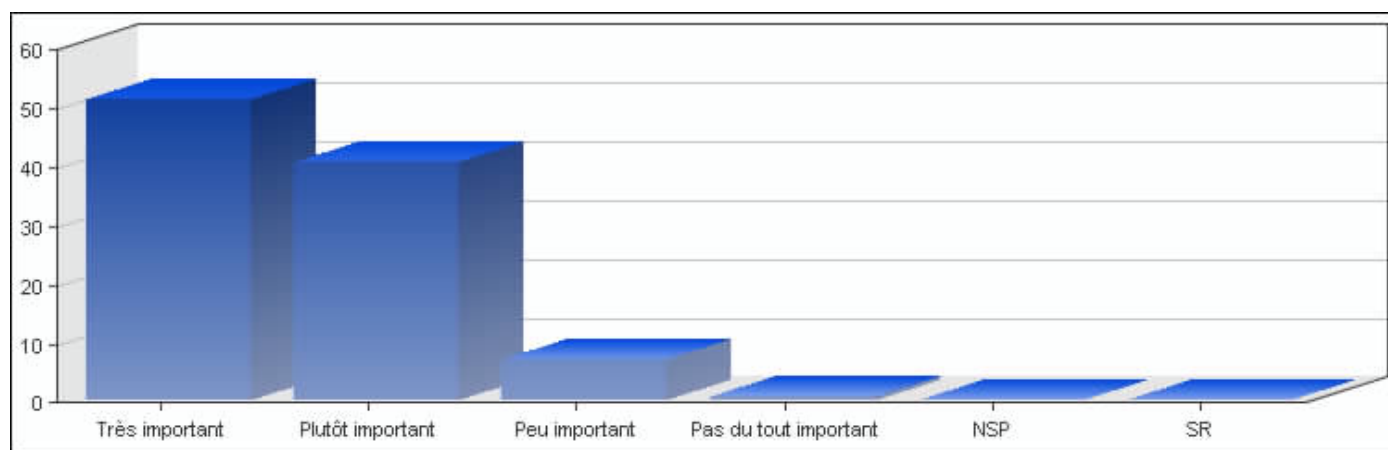
Réponses	Pourcentage
Très important	46.16 %
Plutôt important	33.50 %
Peu important	16.08 %
Pas du tout important	4.19 %
NSP	0.00 %
SR	0.00 %



EVS Luxembourg 2008, Copyright © CEPS/INSTEAD

- S'intégrer au Luxembourg c'est d'abord avoir un travail

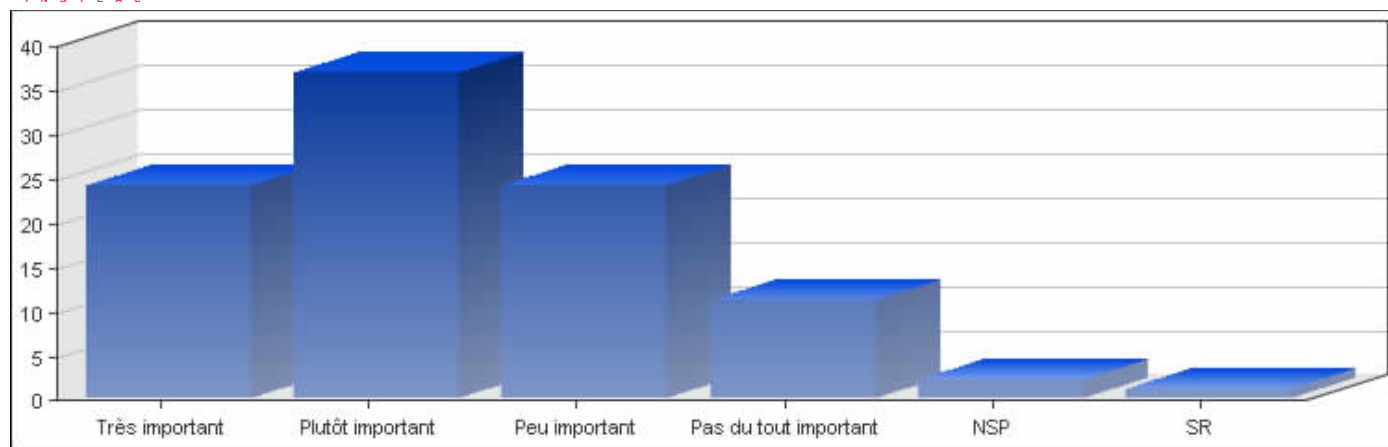
Réponses	Pourcentage
Très important	51.44 %
Plutôt important	40.72 %
Peu important	6.96 %
Pas du tout important	0.81 %
NSP	0.00 %
SR	0.00 %



EVS Luxembourg 2008, Copyright © CEPS/INSTEAD

- On est intégré quand les enfants réussissent à l'école

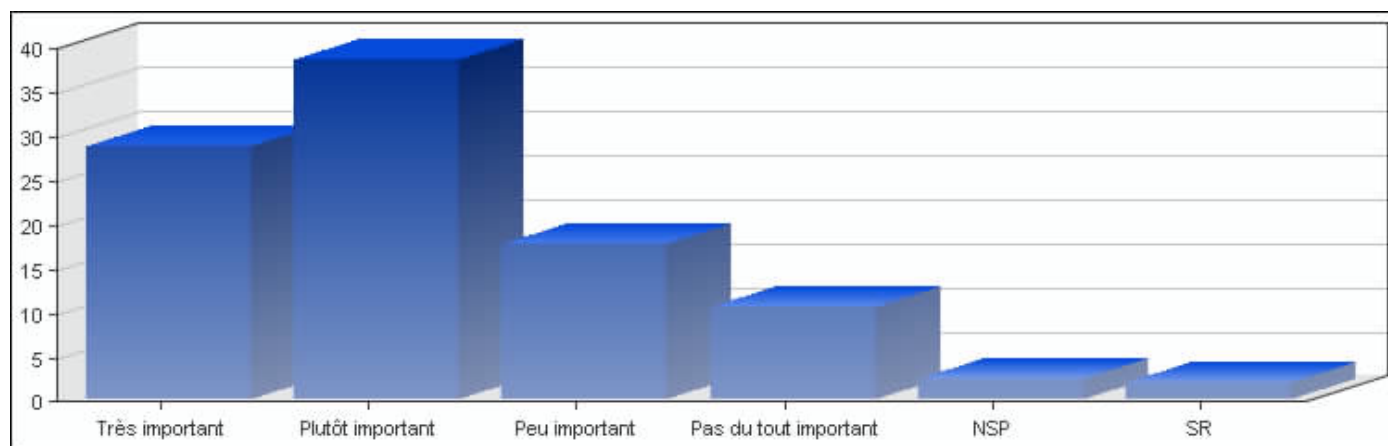
Réponses	Pourcentage
Très important	24.22 %
Plutôt important	36.92 %
Peu important	24.23 %
Pas du tout important	11.25 %
NSP	2.13 %
SR	1.18 %



EVS Luxembourg 2008, Copyright © CEPS/INSTEAD

- Etre intégré, pour les étrangers, c'est de bénéficier des mêmes droits et devoirs sociaux et politiques que les Luxembourgeois, tout en gardant leur nationalité d'origine

Réponses	Pourcentage
Très important	28.75 %
Plutôt important	38.56 %
Peu important	17.70 %
Pas du tout important	10.55 %
NSP	2.48 %
SR	1.91 %

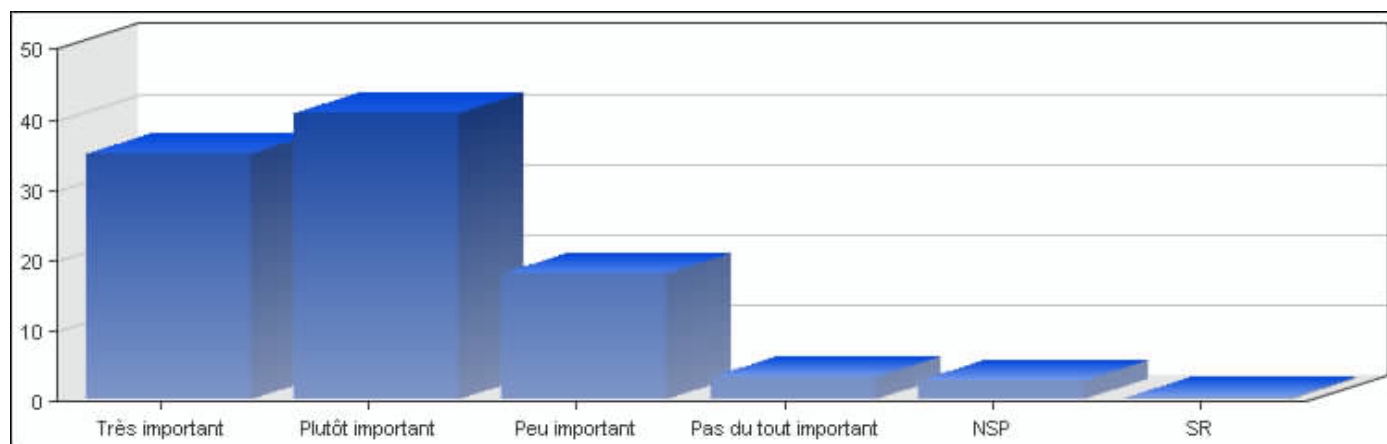


EVS Luxembourg 2008, Copyright © CEPS/INSTEAD

- L'intégration est réussie si les étrangers peuvent partager les richesses de la culture luxembourgeoise et apporter aux Luxembourgeois les richesses de leur propre culture

Réponses	Pourcentage
Très important	34.89 %
Plutôt important	40.81 %
Peu important	17.81 %
Pas du tout important	3.23 %

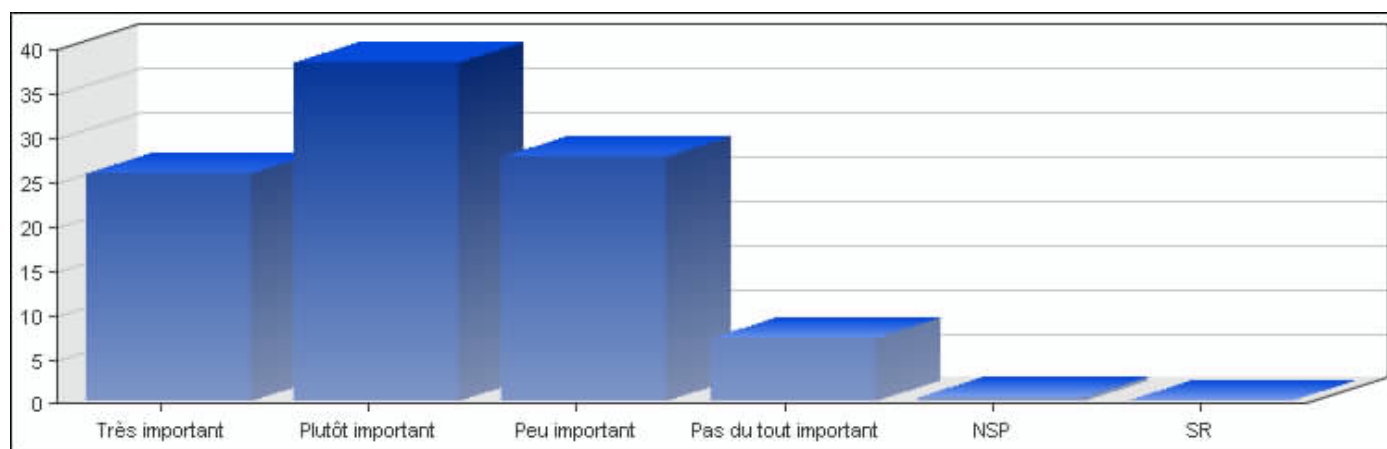
NSP	2.69 %
SR	0.49 %



EVS Luxembourg 2008, Copyright © CEPS/INSTEAD

- Etre intégré au Luxembourg, c'est pouvoir parler le luxembourgeois, le français et l'allemand

Réponses	Pourcentage
Très important	25.81 %
Plutôt important	38.47 %
Peu important	27.83 %
Pas du tout important	7.29 %
NSP	0.53 %
SR	0.00 %

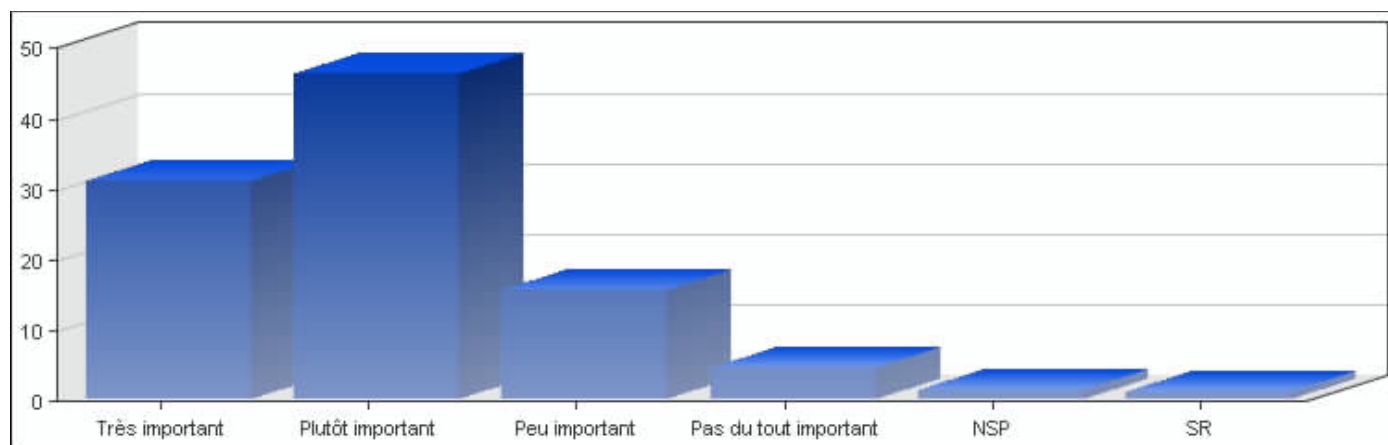


EVS Luxembourg 2008, Copyright © CEPS/INSTEAD

- Un étranger peut très bien s'intégrer tout en gardant les traditions et les coutumes de son pays

Réponses	Pourcentage
Très important	31.13 %
Plutôt important	46.21 %

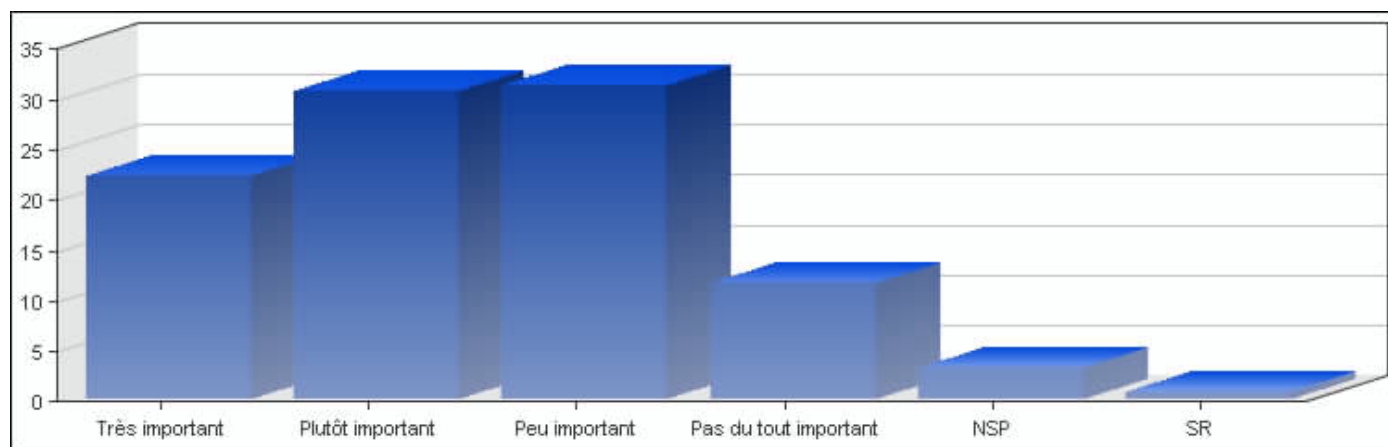
Peu important	15.51 %
Pas du tout important	4.48 %
NSP	1.37 %
SR	1.23 %



EVS Luxembourg 2008, Copyright © CEPS/INSTEAD

- Les étrangers devraient rejoindre les associations de Luxembourgeois plutôt que de constituer des associations propres

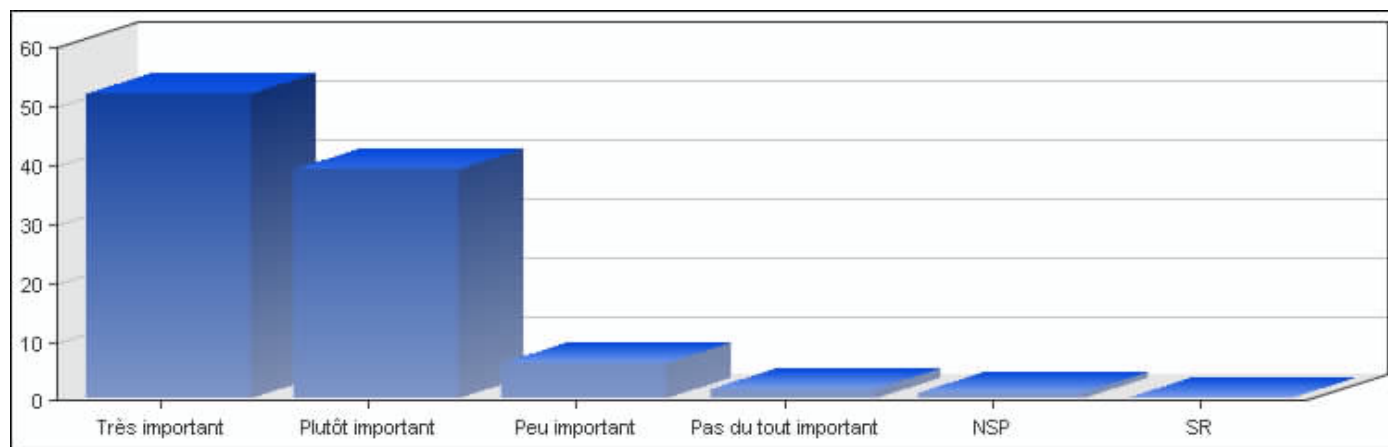
Réponses	Pourcentage
Très important	22.31 %
Plutôt important	30.70 %
Peu important	31.18 %
Pas du tout important	11.66 %
NSP	3.19 %
SR	0.90 %



EVS Luxembourg 2008, Copyright © CEPS/INSTEAD

- L'intégration exige des efforts et des compromis à la fois de la part des Luxembourgeois et de la part des étrangers

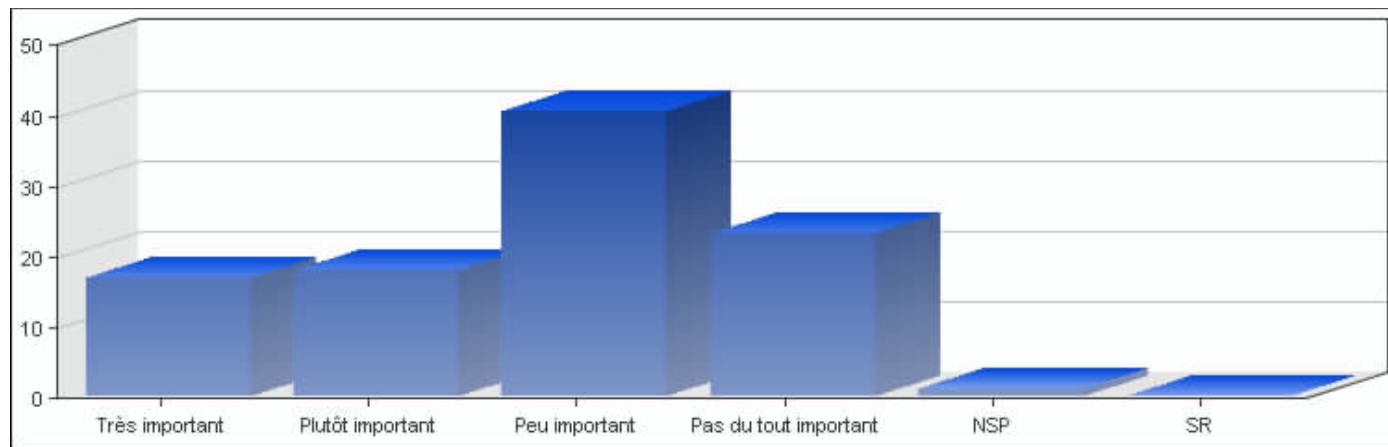
Réponses	Pourcentage
Très important	52.04 %
Plutôt important	39.06 %
Peu important	6.13 %
Pas du tout important	1.73 %
NSP	0.97 %
SR	0.00 %



EVS Luxembourg 2008, Copyright © CEPS/INSTEAD

- Etre intégré exige d'acquérir la nationalité luxembourgeoise

Réponses	Pourcentage
Très important	16.94 %
Plutôt important	17.87 %
Peu important	40.57 %
Pas du tout important	23.25 %
NSP	1.30 %
SR	0.00 %

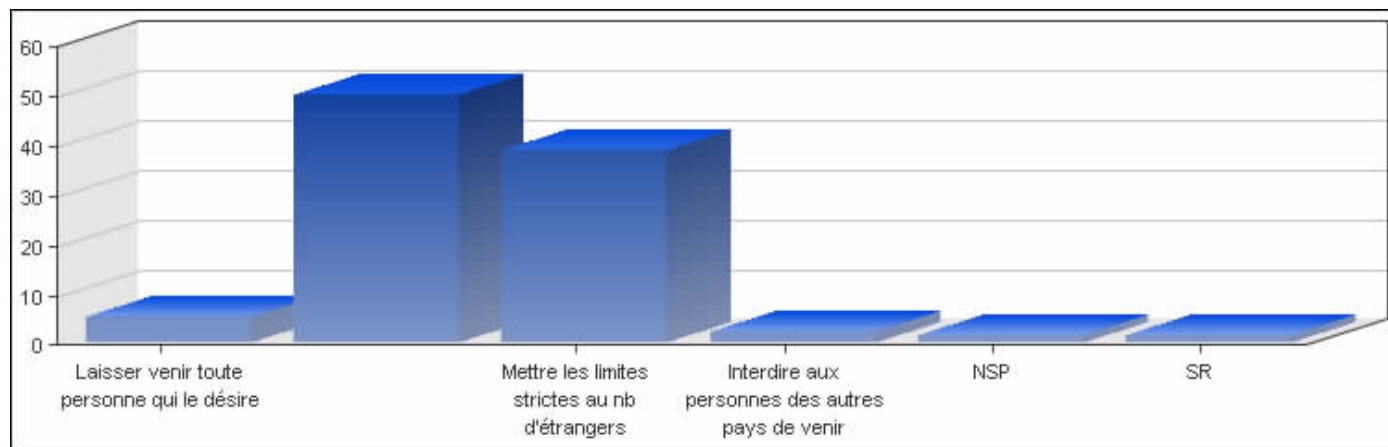


EVS Luxembourg 2008, Copyright © CEPS/INSTEAD

Q76) Nous allons maintenant parler des gens qui viennent de pays moins développés pour travailler ici. Qu'est-ce que le gouvernement devrait faire selon vous ?

- Immigrants des pays moins développés viennent travailler

Réponses	Pourcentage
Laisser venir toute personne qui le désire	5.29 %
Laisser venir les personnes tant qu'il y a du travail dispo.	50.05 %
Mettre les limites strictes au nb d'étrangers	38.90 %
Interdire aux personnes des autres pays de venir	2.32 %
NSP	1.57 %
SR	1.81 %



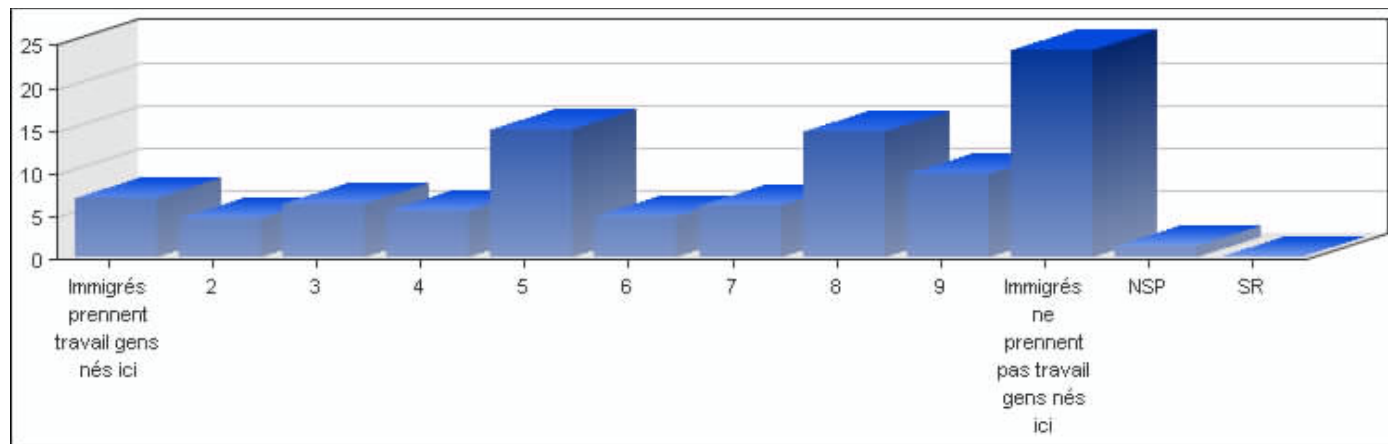
EVS Luxembourg 2008, Copyright © CEPS/INSTEAD

Q78) Perception de l'immigration

- Echelle A

Réponses	Pourcentage
Immigrés prennent travail gens nés ici	7.06 %
2	4.67 %

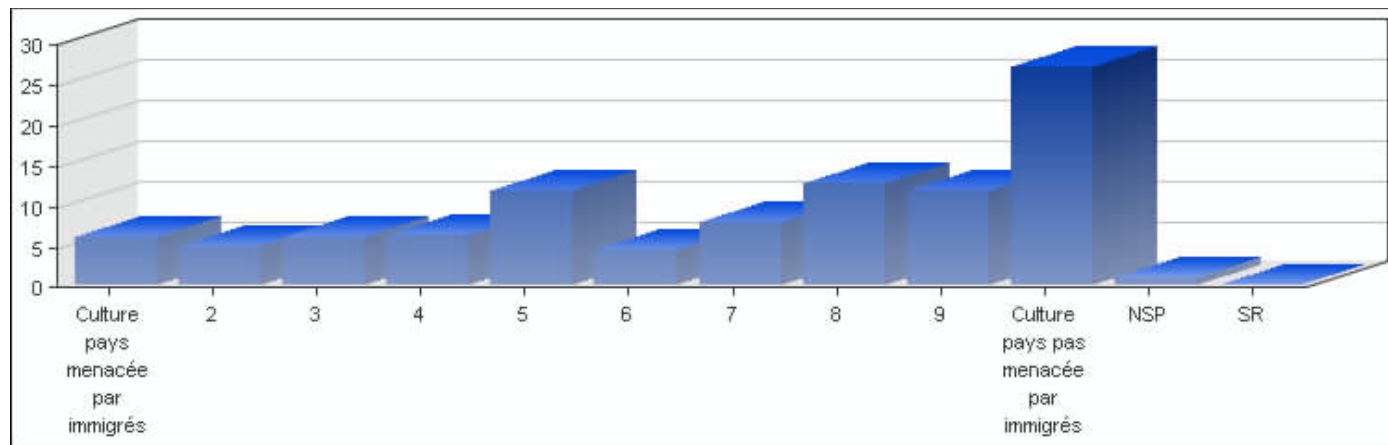
3	6.36 %
4	5.52 %
5	15.07 %
6	4.80 %
7	6.24 %
8	14.87 %
9	9.70 %
Immigrés ne prennent pas travail gens nés ici	24.21 %
NSP	1.44 %
SR	0.00 %



EVS Luxembourg 2008, Copyright © CEPS/INSTEAD

• Echelle B

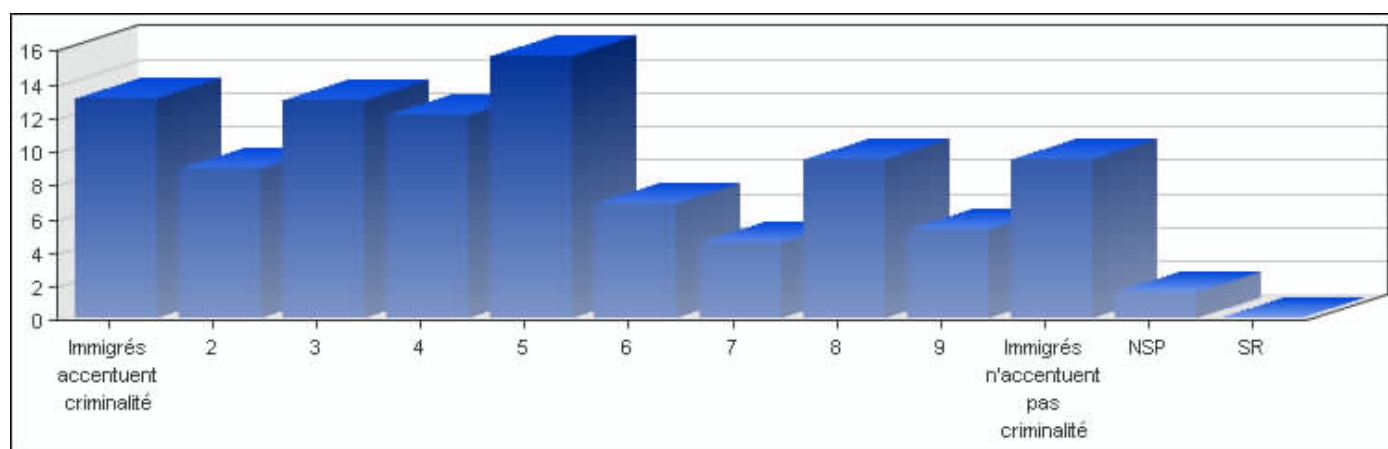
Réponses	Pourcentage
Culture pays menacée par immigrés	5.98 %
2	4.90 %
3	6.04 %
4	6.21 %
5	11.71 %
6	4.38 %
7	7.95 %
8	12.71 %
9	11.82 %
Culture pays pas menacée par immigrés	27.10 %
NSP	1.12 %
SR	0.00 %



EVS Luxembourg 2008, Copyright © CEPS/INSTEAD

• Echelle C

Réponses	Pourcentage
Immigrés accentuent criminalité	13.06 %
2	8.95 %
3	12.97 %
4	12.16 %
5	15.59 %
6	6.80 %
7	4.53 %
8	9.43 %
9	5.28 %
Immigrés n'accentuent pas criminalité	9.53 %
NSP	1.63 %
SR	0.00 %

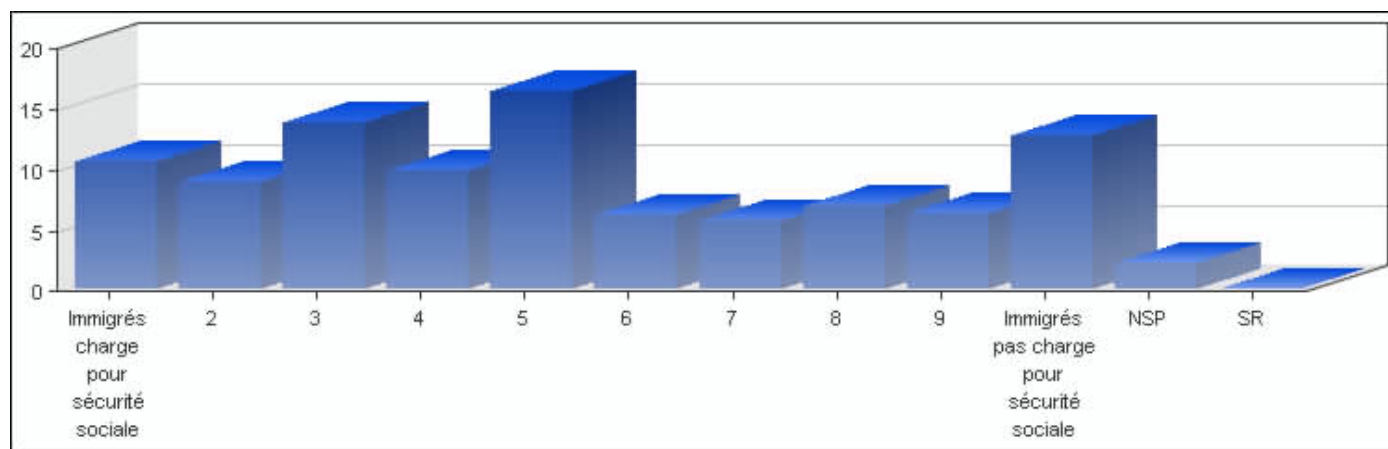


EVS Luxembourg 2008, Copyright © CEPS/INSTEAD

• Echelle D

Réponses	Pourcentage
----------	-------------

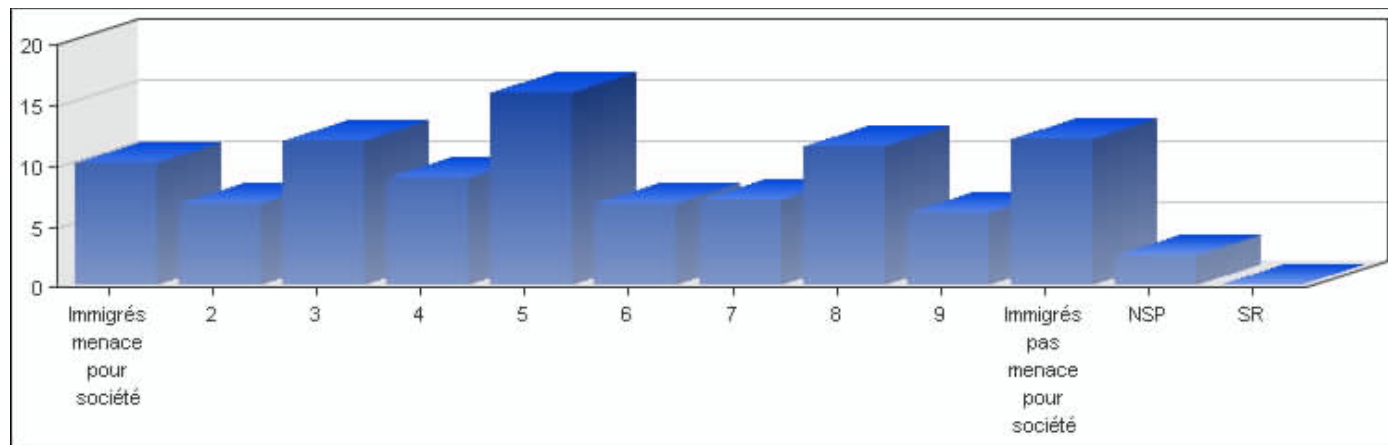
Immigrés charge pour sécurité sociale	10.57 %
2	8.96 %
3	13.79 %
4	9.89 %
5	16.42 %
6	6.25 %
7	5.68 %
8	7.00 %
9	6.30 %
Immigrés pas charge pour sécurité sociale	12.78 %
NSP	2.28 %
SR	0.00 %



EVS Luxembourg 2008, Copyright © CEPS/INSTEAD

- Echelle E

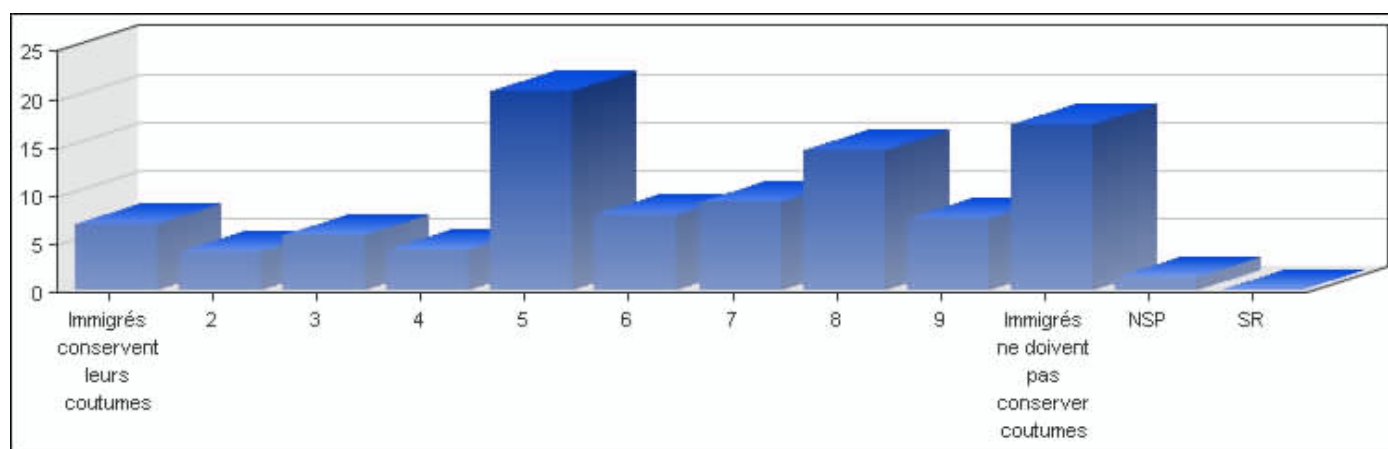
Réponses	Pourcentage
Immigrés menace pour société	10.21 %
2	6.80 %
3	11.97 %
4	8.95 %
5	16.01 %
6	6.75 %
7	7.04 %
8	11.51 %
9	6.00 %
Immigrés pas menace pour société	12.14 %
NSP	2.55 %
SR	0.00 %



EVS Luxembourg 2008, Copyright © CEPS/INSTEAD

• Echelle F

Réponses	Pourcentage
Immigrés conservent leurs coutumes	7.00 %
2	4.04 %
3	5.79 %
4	4.36 %
5	20.77 %
6	7.93 %
7	9.33 %
8	14.53 %
9	7.54 %
Immigrés ne doivent pas conserver coutumes	17.25 %
NSP	1.39 %
SR	0.00 %



EVS Luxembourg 2008, Copyright © CEPS/INSTEAD